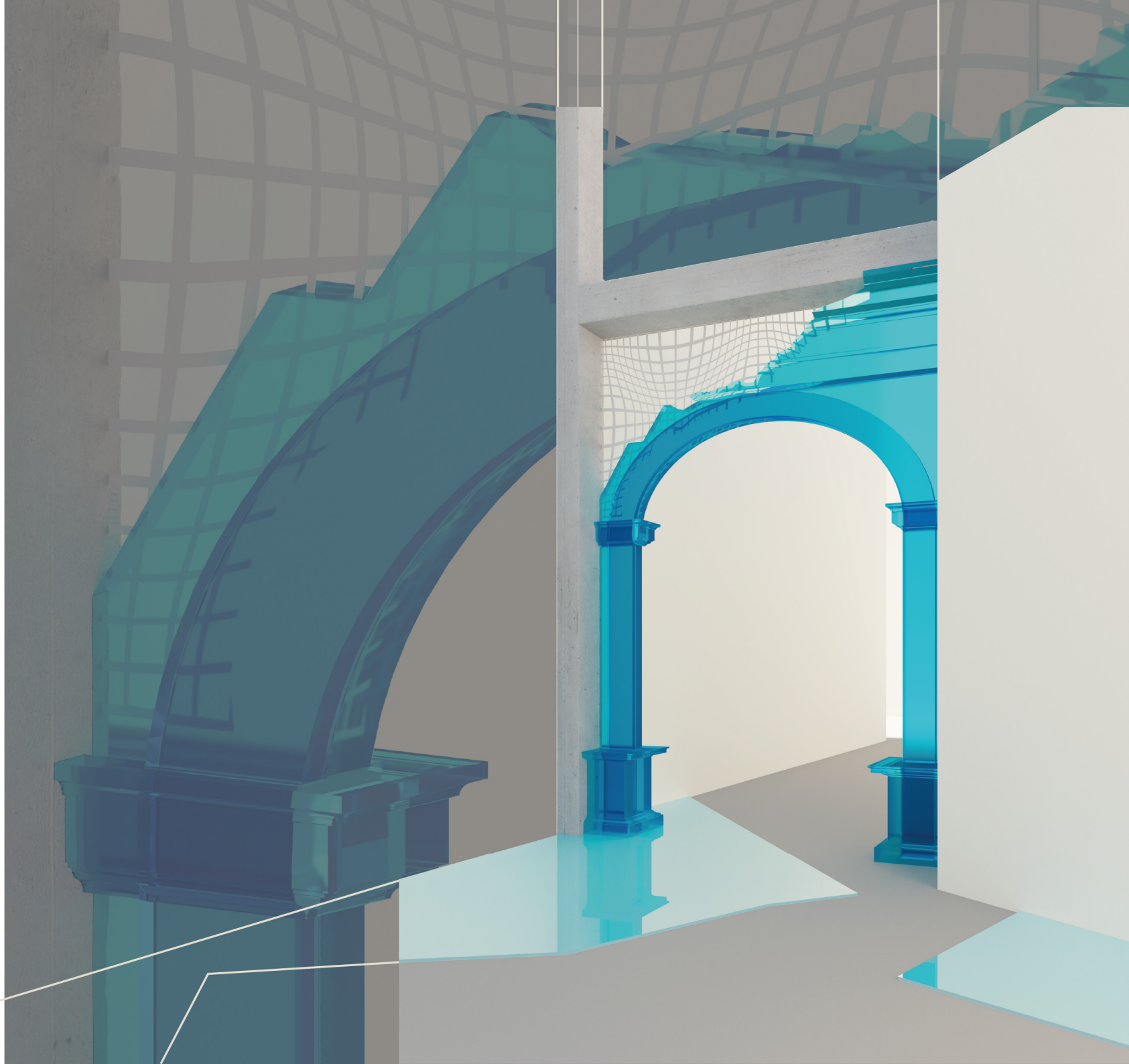
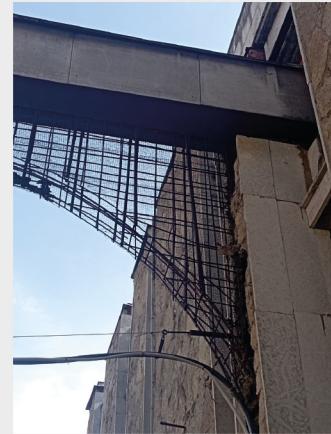


# POORTRAL

LETI\_SPORT



Существующая ситуация, фотофиксация  
Current situation, photo recording

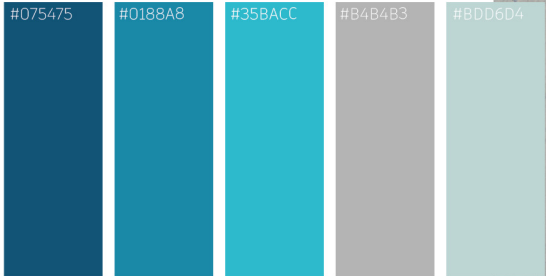


Санкт-Петербург  
улица Профессора Попова 5

Saint Petersburg  
Professor Popov street 5

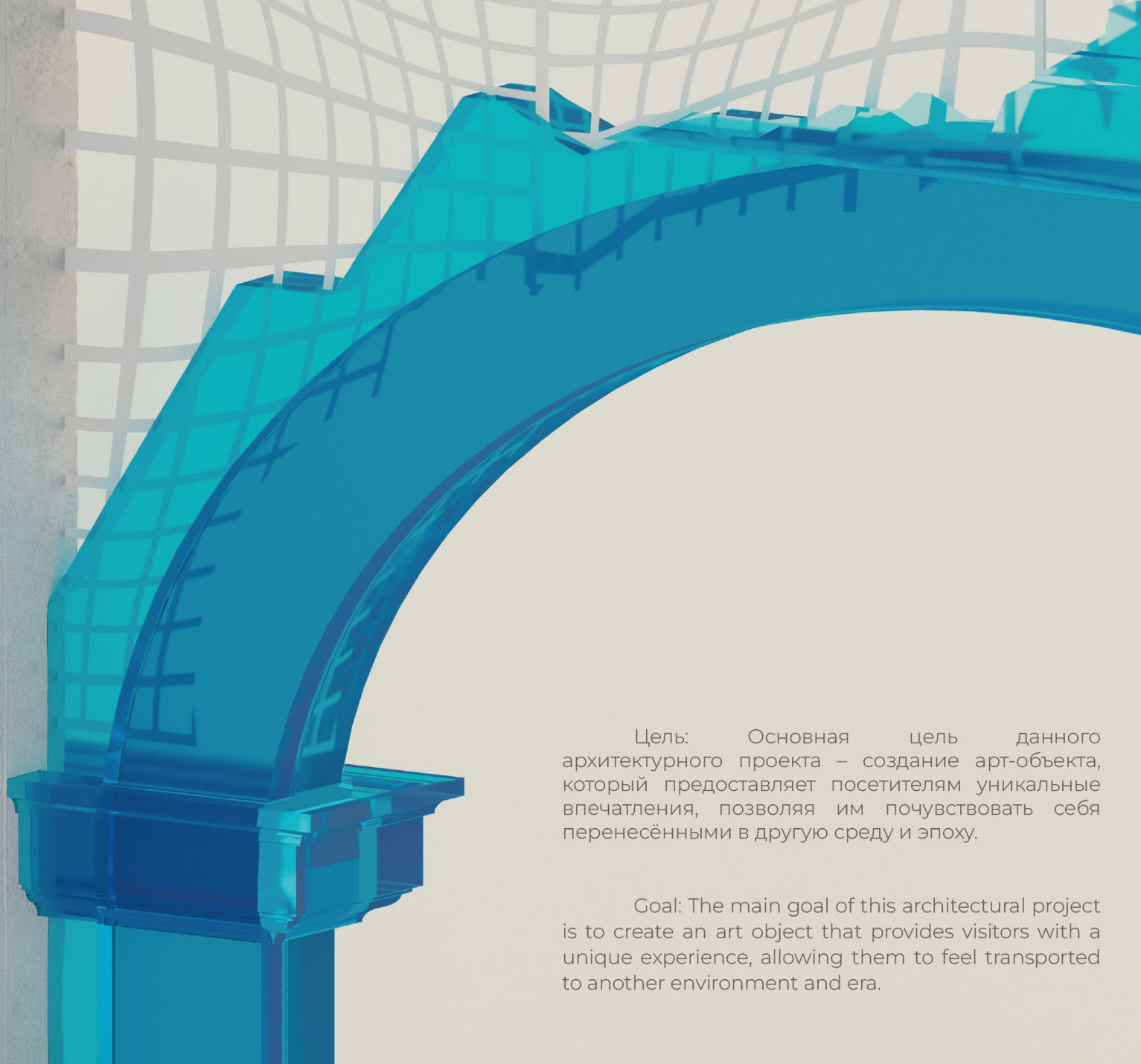
Концептуальное решение  
Conceptual solution

Цветовое решение  
Color solution



Портал пространства и времени это арт объект, который позволяет ощутить себя в иной среде. Арка сочетает в себе то, что является символами разных эпох. Благодаря этому симбиозу, данный объект насыщен разнообразными образами. Именно эти образы, контрастирующие с окружающей арку средой, позволяют почувствовать себя в другом времени и пространстве.

The portal of space and time is an art object that allows you to feel yourself in a different environment. The arch combines what are symbols of different eras. Thanks to this symbiosis, this object is saturated with a variety of images. It is these images, contrasting with the environment surrounding the arch, that make you feel like you are in another time and space.



Цель: Основная цель данного архитектурного проекта – создание арт-объекта, который предоставляет посетителям уникальные впечатления, позволяя им почувствовать себя перенесёнными в другую среду и эпоху.

Goal: The main goal of this architectural project is to create an art object that provides visitors with a unique experience, allowing them to feel transported to another environment and era.

Элемент дизайна. Центральным элементом проекта является большая арка, служащая воротами в пространственно-временной портал. Ее форма контрастирует с окружающей ее средой, создавая впечатление нового пространства.

Симбиоз символов. Дизайн арки включает в себя символы и элементы разных эпох, такие как футуристические формы и замысловатые узоры. Слияние этих разнообразных элементов создает визуально захватывающую структуру.

Эффект погружения. Когда посетители проходят через арку, они окутываются контрастирующими образами и чувствуют изменение атмосферы. Тщательно подобранные текущие, извилистые формы и световые эффекты переносят их в другое время и пространство, усиливая их эмоциональную связь с происходящим.

Интерактивность. Для дальнейшего привлечения посетителей арка может включать интерактивные элементы. Например, датчики движения могут запускать аудиовизуальные дисплеи, изменять изображение или воспроизводить окружающие звуки, связанные с определенной эпохой, когда люди проходят через арку.

Визуальный фокус. Арка служит визуальным фокусом в окружающем ландшафте, приглашая как прохожих, так и намеренных посетителей исследовать и испытать портал времени-пространства.

Интеграция с окружающей средой. Дизайн арки учитывает окружающую среду, органично сочетаясь с существующим ландшафтом и городским контекстом. Материалы, выбранные для строительства, добавляют арке эстетической привлекательности и гармонируют с окружающей средой. В качестве материалов арки

Культурное значение. Арка пространственно-временного портала призвана прославить разнообразие и богатство человеческой истории и культуры. Он служит данью вневременной природе искусства, позволяя посетителям оценить взаимосвязь разных эпох и пробуждая чувство удивления и любопытства.

В целом, концепция «Арки портала времени-пространства» создает визуально поразительный и захватывающий опыт, сочетая в себе архитектурную символику разных эпох и перенося посетителей в разные времена и места. Этот арт-объект призван увлекать, вдохновлять и вызывать чувство исследования, побуждая людей ценить красоту и разнообразие человеческого творчества на протяжении всей истории.

Design element. The central element of the project is a large arch that serves as a gateway to a space-time portal. Its shape contrasts with its surroundings, creating the impression of a new space.

Symbiosis of symbols. The arch design incorporates symbols and elements from different eras, such as futuristic shapes and intricate patterns. The fusion of these diverse elements creates a visually arresting structure.

Immersion effect. As visitors pass through the arch, they are enveloped in contrasting images and feel a change in atmosphere. Carefully selected flowing, sinuous shapes and lighting effects transport them to another time and space, enhancing their emotional connection with what is happening.

Interactivity. To further attract visitors, the arch may include interactive elements. For example, motion sensors can trigger audiovisual displays, change the image, or play ambient sounds associated with a particular era when people pass through the arch.

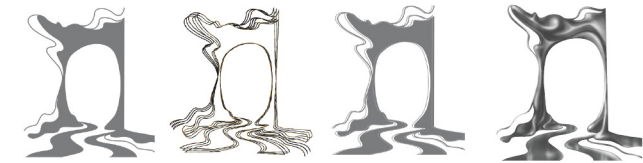
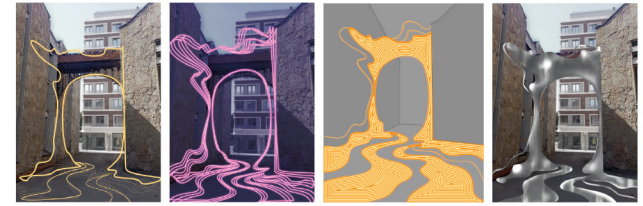
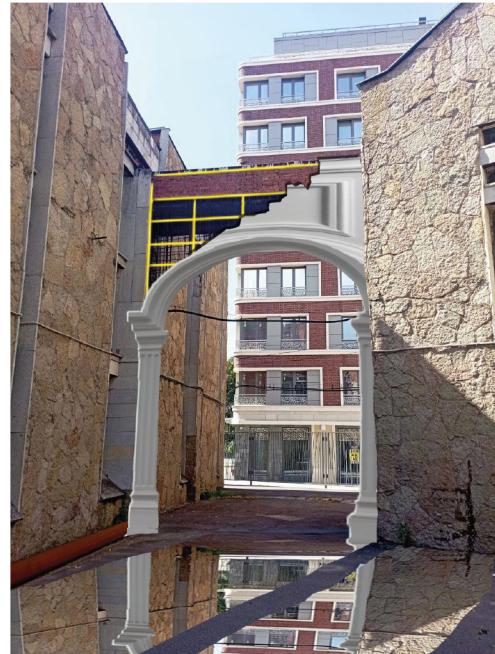
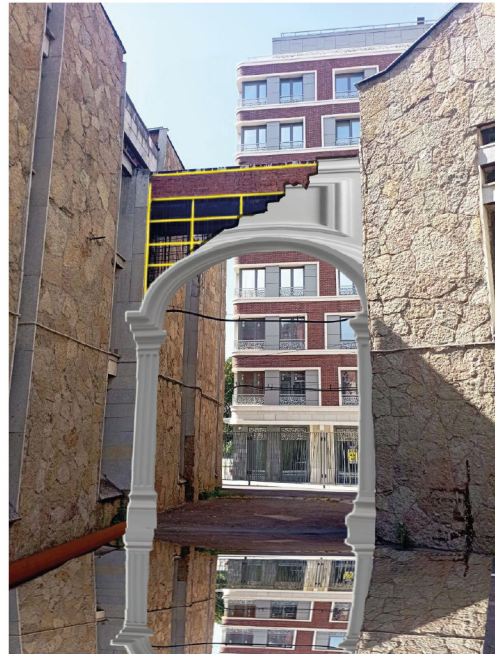
Visual focus. The arch serves as a visual focal point in the surrounding landscape, inviting both passersby and intentional visitors to explore and experience the time-space portal.

Integration with the environment. The arch's design takes into account the environment, blending seamlessly with the existing landscape and urban context. The materials chosen for construction add aesthetic appeal to the arch and harmonize with the environment. As arch materials

Cultural significance. The space-time portal arch is designed to celebrate the diversity and richness of human history and culture. It serves as a tribute to the timeless nature of art, allowing visitors to appreciate the interconnections between different eras and awakening a sense of wonder and curiosity.

Overall, the concept of the Time-Space Portal Arch creates a visually striking and immersive experience, combining architectural symbolism from different eras and transporting visitors to different times and places. This piece of art is designed to captivate, inspire and evoke a sense of exploration, encouraging people to appreciate the beauty and diversity of human creativity throughout history.

Эскизы. Этапы работы  
Sketches. Stages of work



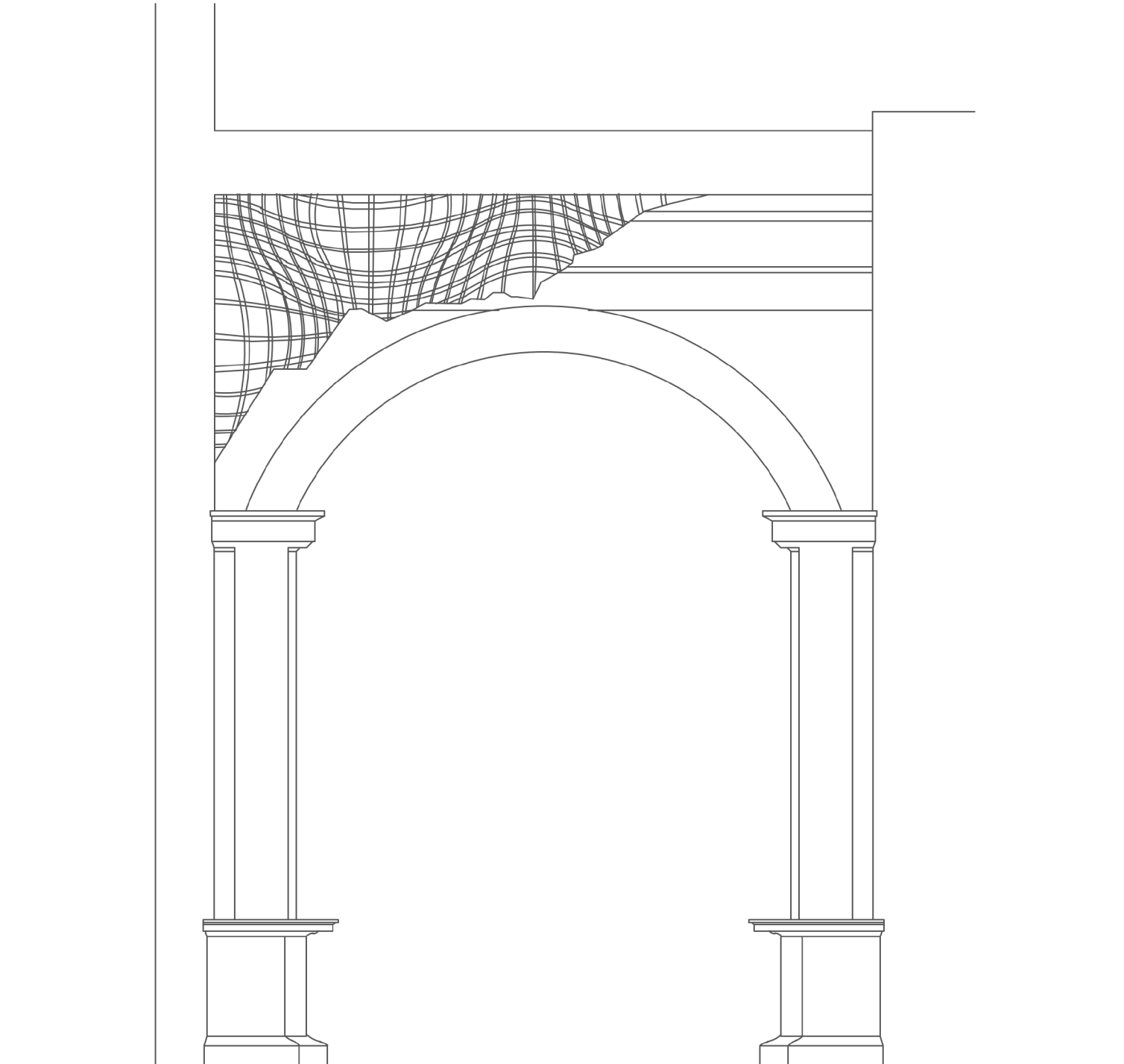
Процесс развития концептуальной идеи оформления  
The process of developing a conceptual design idea

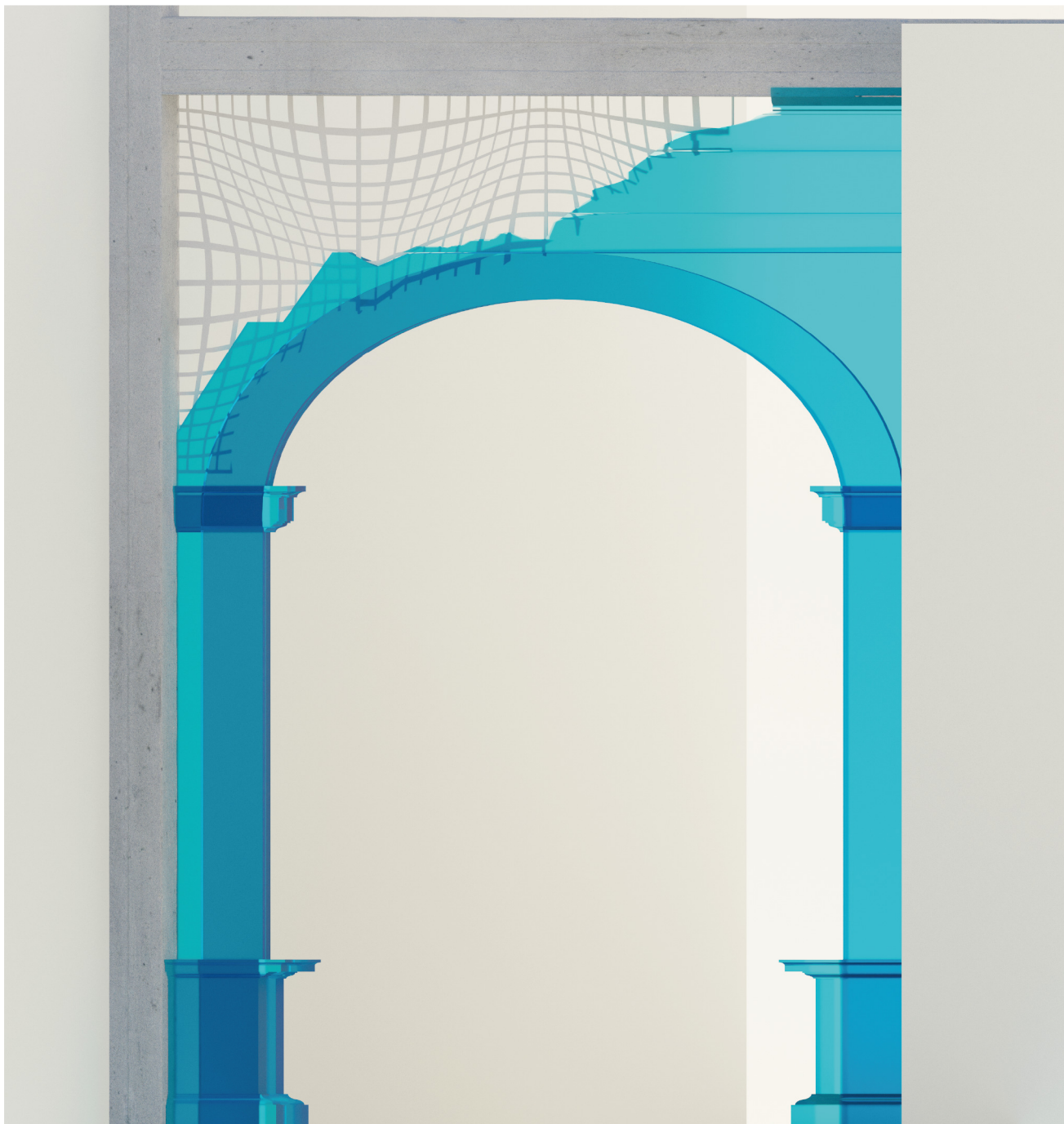
Макет арки  
Arch layout



Чертеж. Фронтальный вид  
Drawing. Frontal view

01 02 03 04 05 06 07 08





Генплан. Объект в среде  
General plan. Object in the environment

