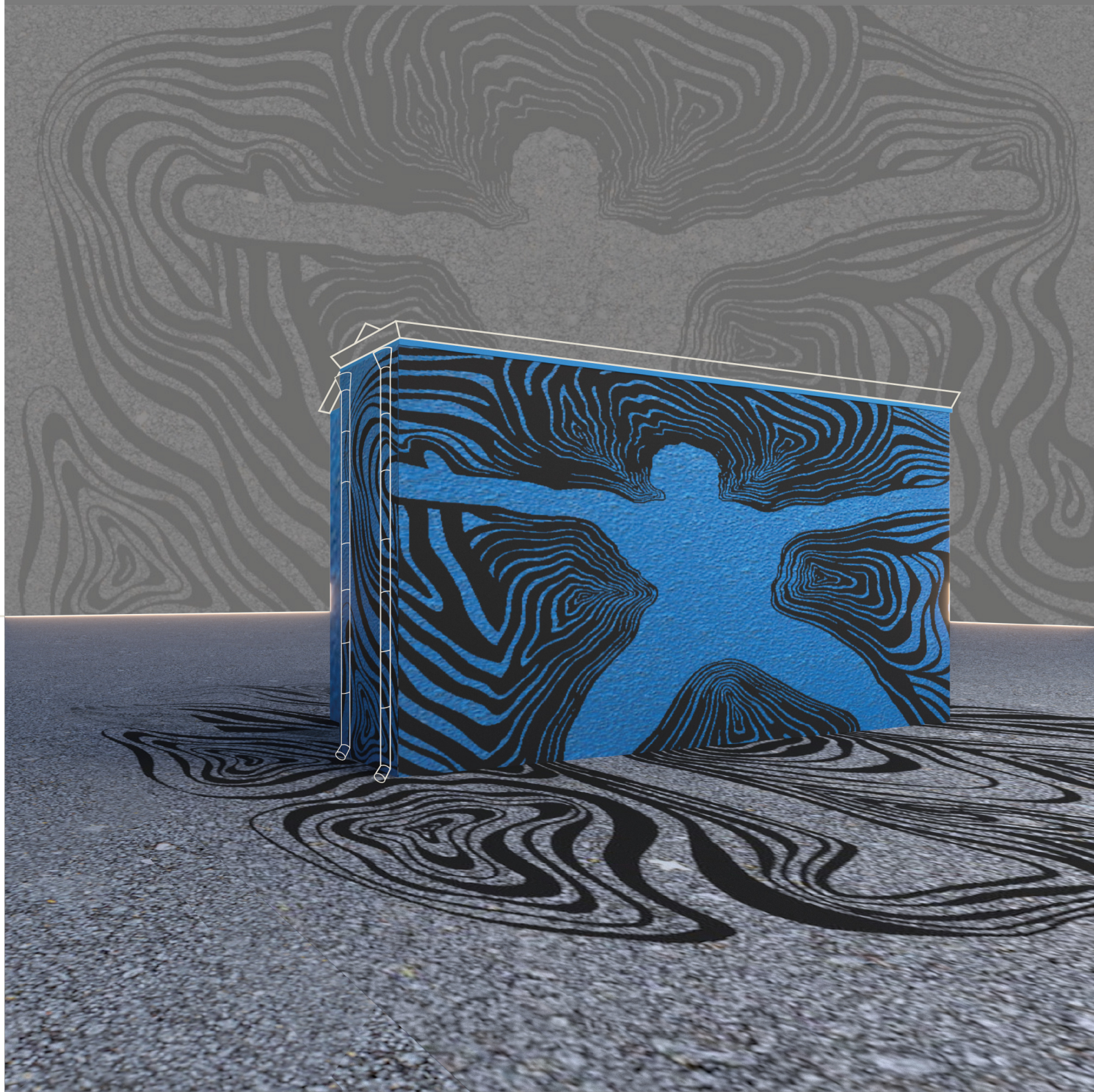


WFAVE

LETI-SPORT



Существующая ситуация, фотофиксация
Current situation, photo recording



Санкт-Петербург

улица Профессора Попова 5
ЦКП «Безэховая камера»

Saint Petersburg

Professor Popov street 5
Center for shared use "Anechoic chamber"

Концептуальное решение
Conceptual solution

Цветовое решение
Color solution

#2D2B2A

#2974AF

#5FA0D7

#818181

#B2B1B4

Концепция отображает волновое движение, точнее человека и его нахождение в непрерывном потоке звука. Подобная задумка вдохновлялась внутренней средой безэховой камеры и её функцией подавления шума. Внутреннюю составляющую было решено внести наружу здания. Внутренне было совмещено с внешним, тем самым превратив в единый поток, имеющий смысловую нагрузку. Подобные извилистые линии так же представляют такие же извилистые пути студентов. У каждого своя неповторимая жизнь, каждый выбирает свой путь, по которому стоит идти. Эти пути могут как сходить, так и расходиться, но все рано или поздно оказываются в здании университета.

The concept reflects the wave movement, more precisely of a person and his presence in a continuous stream of sound. This idea was inspired by the internal environment of an anechoic chamber and its noise suppression function. It was decided to bring the internal component outside the building. The internal was combined with the external, thereby turning it into a single flow with a semantic load. Similar winding lines also represent the same winding paths of students. Everyone has their own unique life, everyone chooses their own path to follow. These paths can either converge or diverge, but sooner or later everyone ends up in the university building.

01 02 03 04 05 06 07 08 09



Сам цвет здания был вдохновлен треугольными элементами подобных на импрессионистские мотивы, способными поглотить звук. В Европе синий цвет прочно вошел в палитру импрессионистов. Именно синий стал альтернативой черным и коричневым краскам для наибольшей выразительности и передачи игры цвета в тенях, а также для усиления эффекта воздушной перспективы. Импрессионисты стремились показать ощущение изменчивости окружающей среды, и именно поэтому они оставили такое количество сине-голубых пейзажей и сюжетных композиций. Тема импрессионизма была выбрана не просто так. Именно это течение задает направление безэховой камеры в разрозненной среде университета. Создается сильный контраст между камерой и средой во всем дворе, так же, как и в других частях корпусов образовательного учреждения. Цвет так же имеет психологическое направление, этот цвет чаще других ассоциируется с тематикой науки, технологий и обучения. В подобном размышлении империалистического движения было решено выделить лестницу оранжевым цветом. Это дает человеку точку опоры взгляда и контрастное пятно.

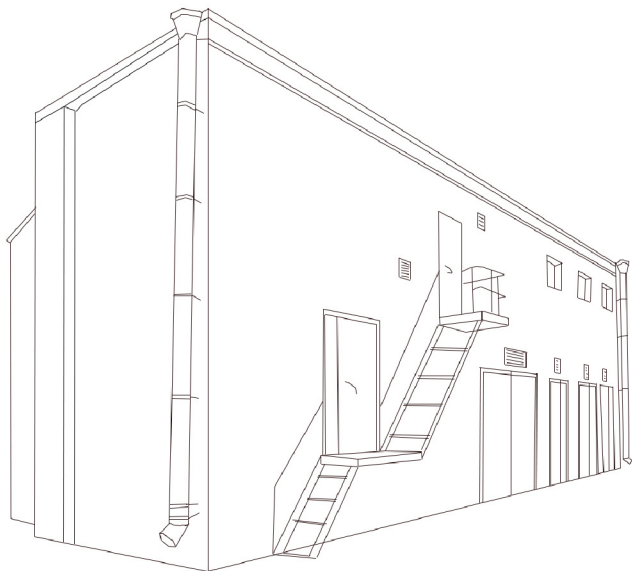
При переходе изображения с безэховой камеры на асфальт, дается возможность среде в какой-то степени слиться со зданием и стать частью общего арт пространства. В подобное пространство было решено вписать скамейки. Их форма была определена волновым движением, а красный цвет не дает им скрыться и полностью слиться с внешним потоком движения.

Комбинация извилистых линий, синего, красного, оранжевого цветов придает динамического движения статичному дворику. Все эти элементы в совокупности создают уникальную атмосферу, которая сочетает в себе функциональность и эстетику, подчеркивая важность образования и передачу знаний в университете.

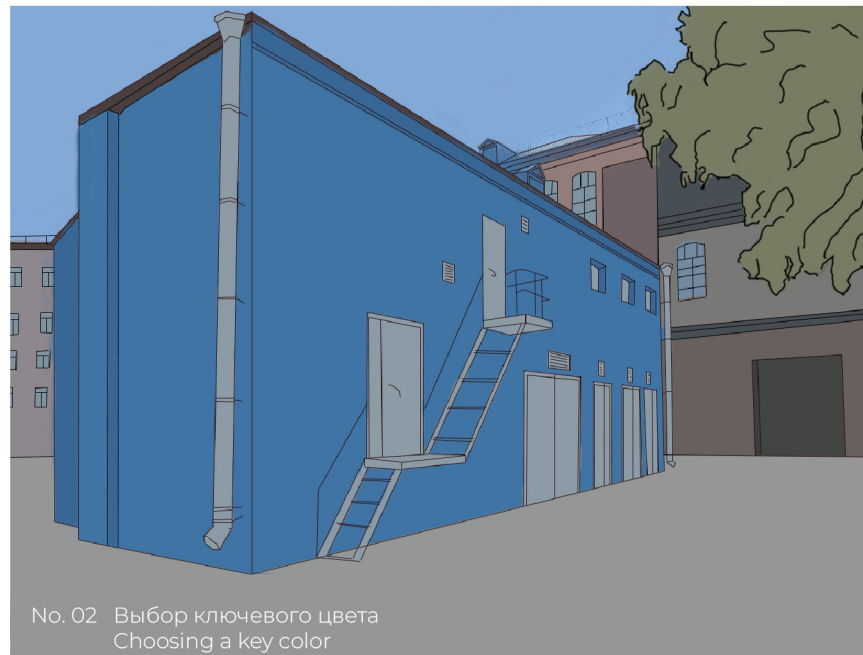
The color of the building itself was inspired by triangular elements similar to impressionist motifs, capable of absorbing sound. In Europe, blue color firmly entered the Impressionist palette. It was blue that became an alternative to black and brown paints for the greatest expressiveness and transmission of the play of color in the shadows, as well as to enhance the effect of aerial perspective. The Impressionists sought to show a sense of changeability in the environment, which is why they left so many blue-blue landscapes and subject compositions. The theme of impressionism was chosen for a reason. It is this current that sets the direction of the anechoic chamber in the fragmented environment of the university. A strong contrast is created between the camera and the environment throughout the courtyard, as well as in other parts of the buildings of the educational institution. Color also has a psychological direction; this color is most often associated with the themes of science, technology and learning. In a similar reflection of the imperialist movement, it was decided to highlight the stairs in orange. This gives a person a point of reference and a contrasting spot.

When the image passes from the anechoic chamber to the asphalt, the environment is given the opportunity to, to some extent, merge with the building and become part of the overall art space. It was decided to fit benches into such a space. Their shape was determined by the wave movement, and the red color prevents them from hiding and completely merging with the external flow of movement.

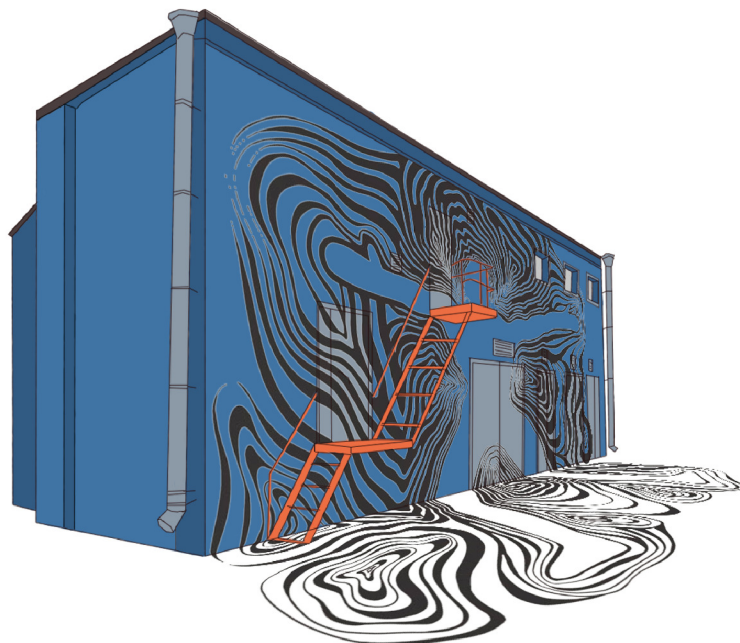
The combination of winding lines, blue, red, orange colors gives dynamic movement to a static courtyard. All these elements combine to create a unique atmosphere that combines functionality and aesthetics, emphasizing the importance of education and the transfer of knowledge at the university.



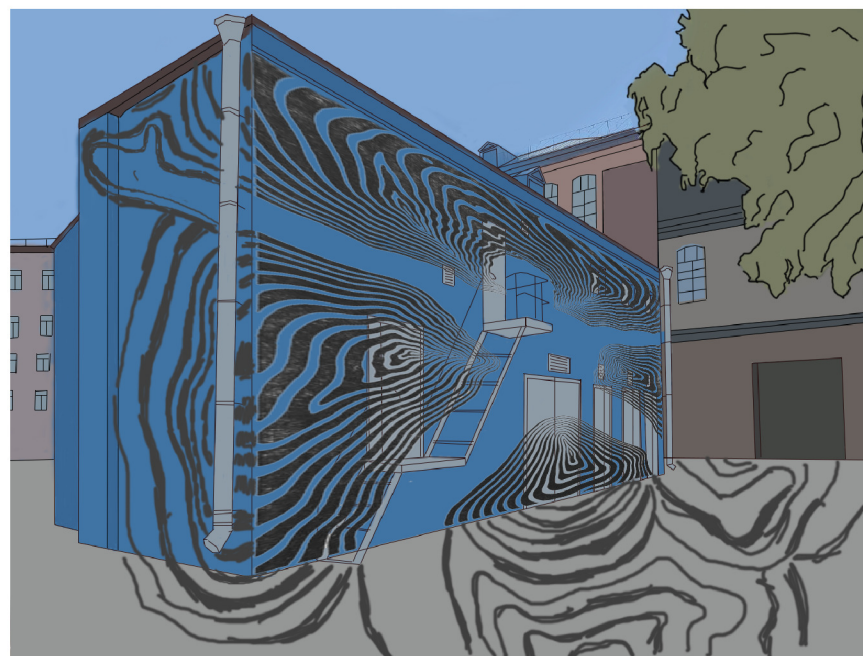
No. 01 Анализ фасадов здания
Analysis of building facades



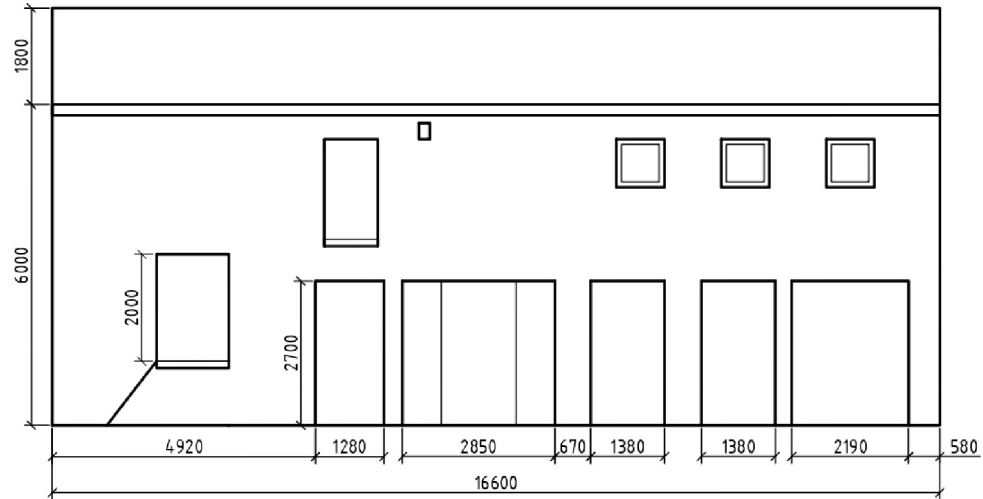
No. 02 Выбор ключевого цвета
Choosing a key color



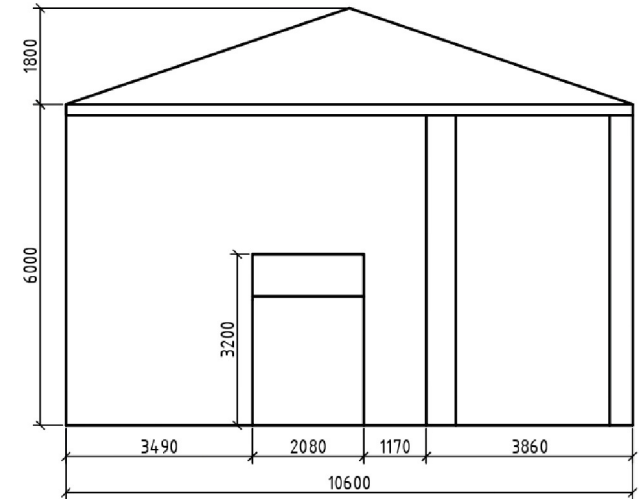
No. 03 Передача концептуального изображения на фасад здания
Transferring a conceptual image to the facade of a building



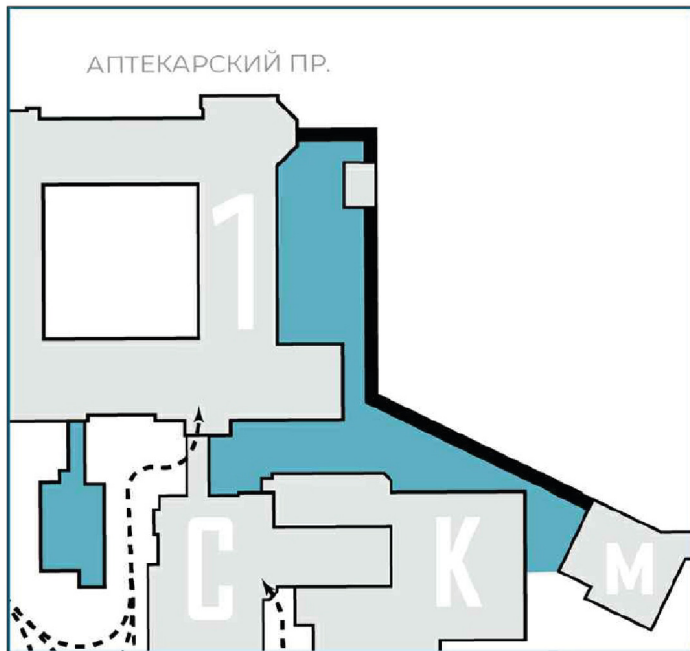
No. 04 Объект с дизайн предложением в среде
Object with a design proposal in the environment



Северный фасад
North facade



Восточный фасад
East facade

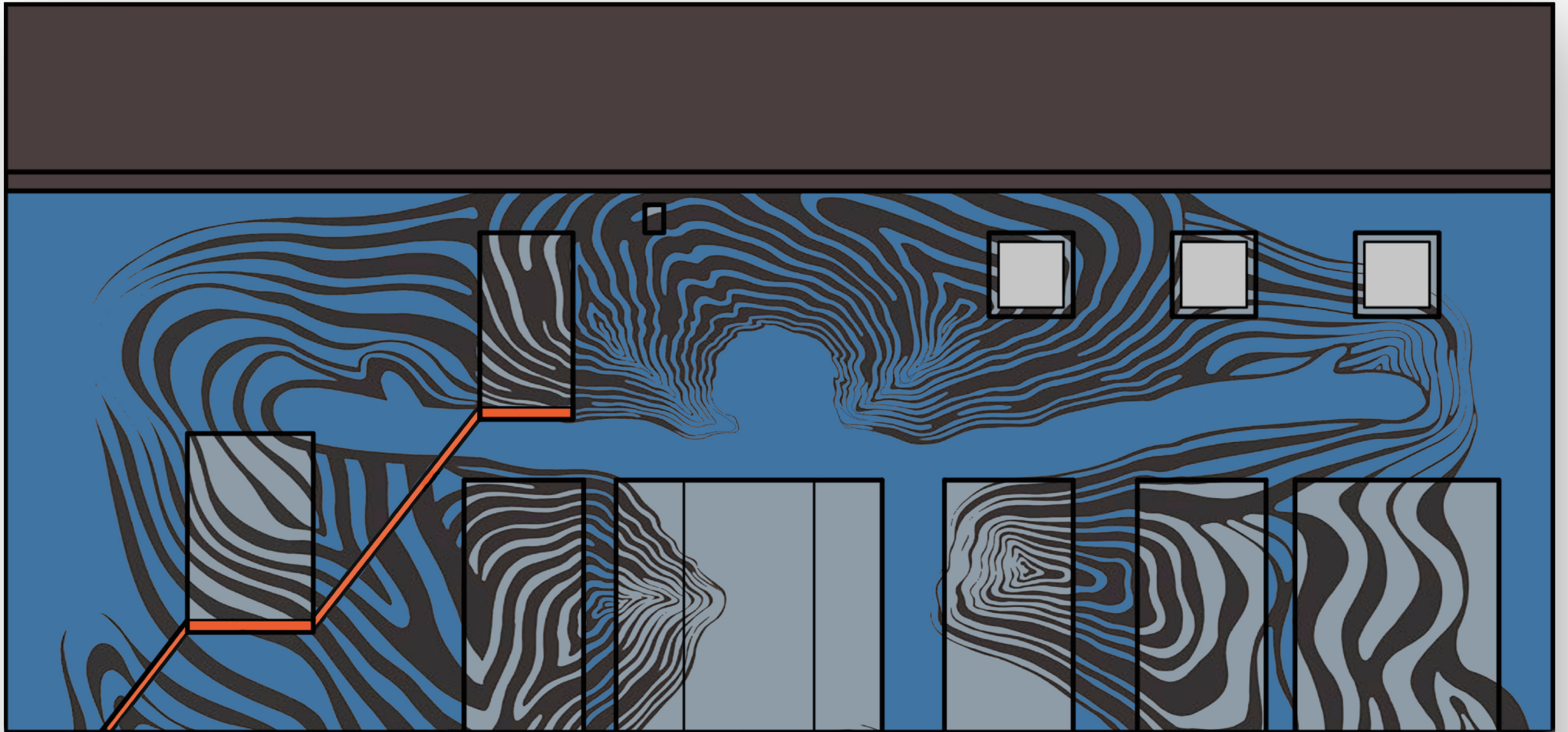


Зонирование объекта на территории кампуса
Zoning of a facility on campus



Местоположение зоны в кампусе университета
Location of the zone on the university campus

Развертка с дизайн предложением
Scan with design proposal



Северный фасад
North facade

Генплан. Объект в среде
General plan. Object in the environment

