



Номинация ЛЭТИ спорт  
Nomination LETI sport

Команда/team  
FINEARTS23

# Вдохновение

inspiration

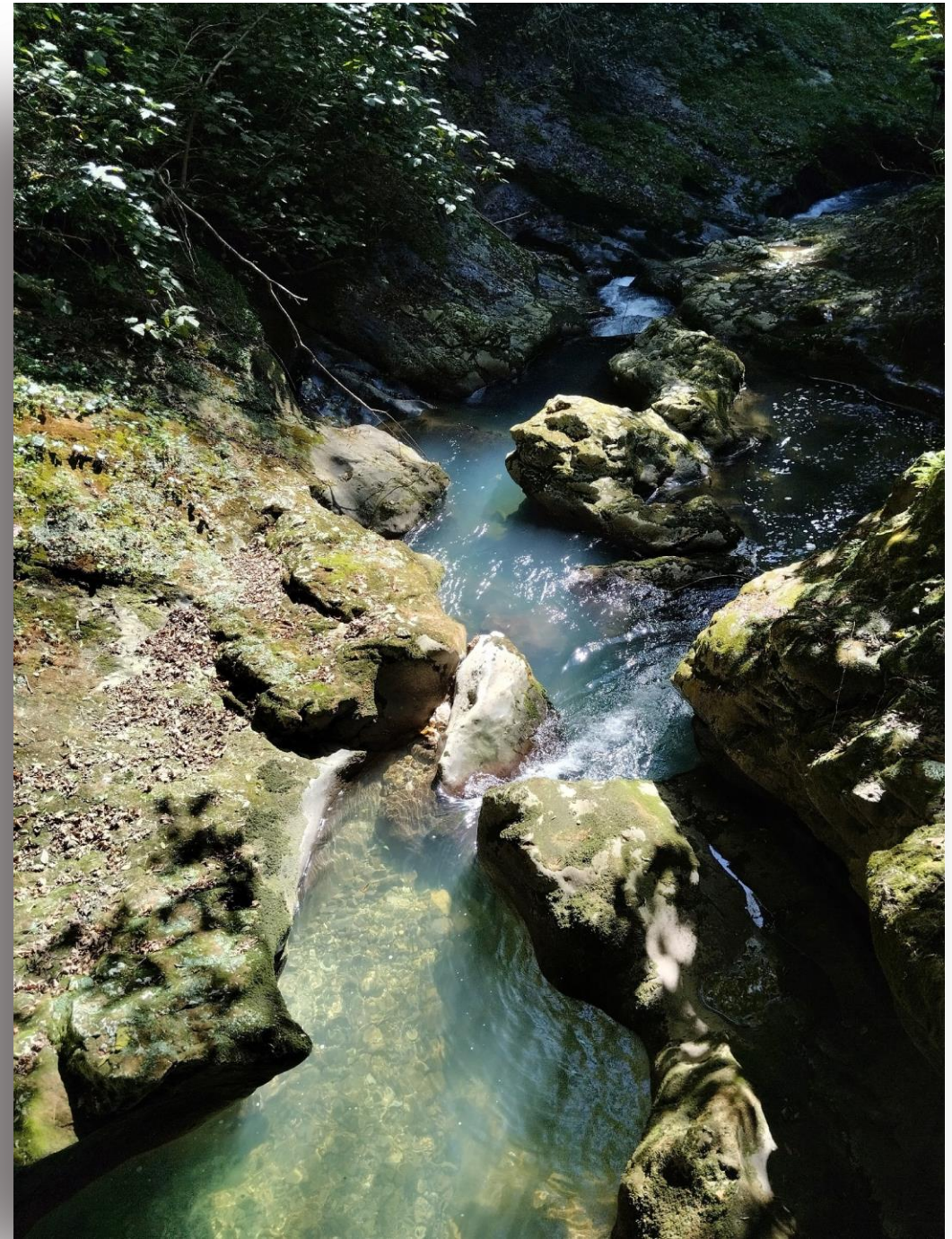
Пространство своей замкнутостью напомнило нам ущелье горной реки. Места дикой природы ассоциируются с **источником энергии**, точкой перезагрузки.

Мы решили максимально непринуждённо стилизовать образ каньона.

---

Insularity of the space has reminded us of a **mountain river gorge**. Wild nature is associated with an **energy source**, a reset point.

We have decided to mimic the canyon's form in a very effortless.



# Тенденции

---

- Разделение пространства на рекреационную и спортивную зоны
- Визуализация истории университета
- Использование возобновляемых источников энергии в освещении
- Реставрация корпуса ЛЭТИ
- Взаимодействие с посетителями

## Tendencies

- Division of space into recreational and sport zones
- Visualization of University's history
- Using reusable energy in lighting fixtures
- Restoration of the LETI building
- Interaction with visitors



# Фактуры

## textures

природные материалы  
natural materials

краснокирпичная кладка корпуса  
ЛЭТИ  
red brick  
of one building LETI

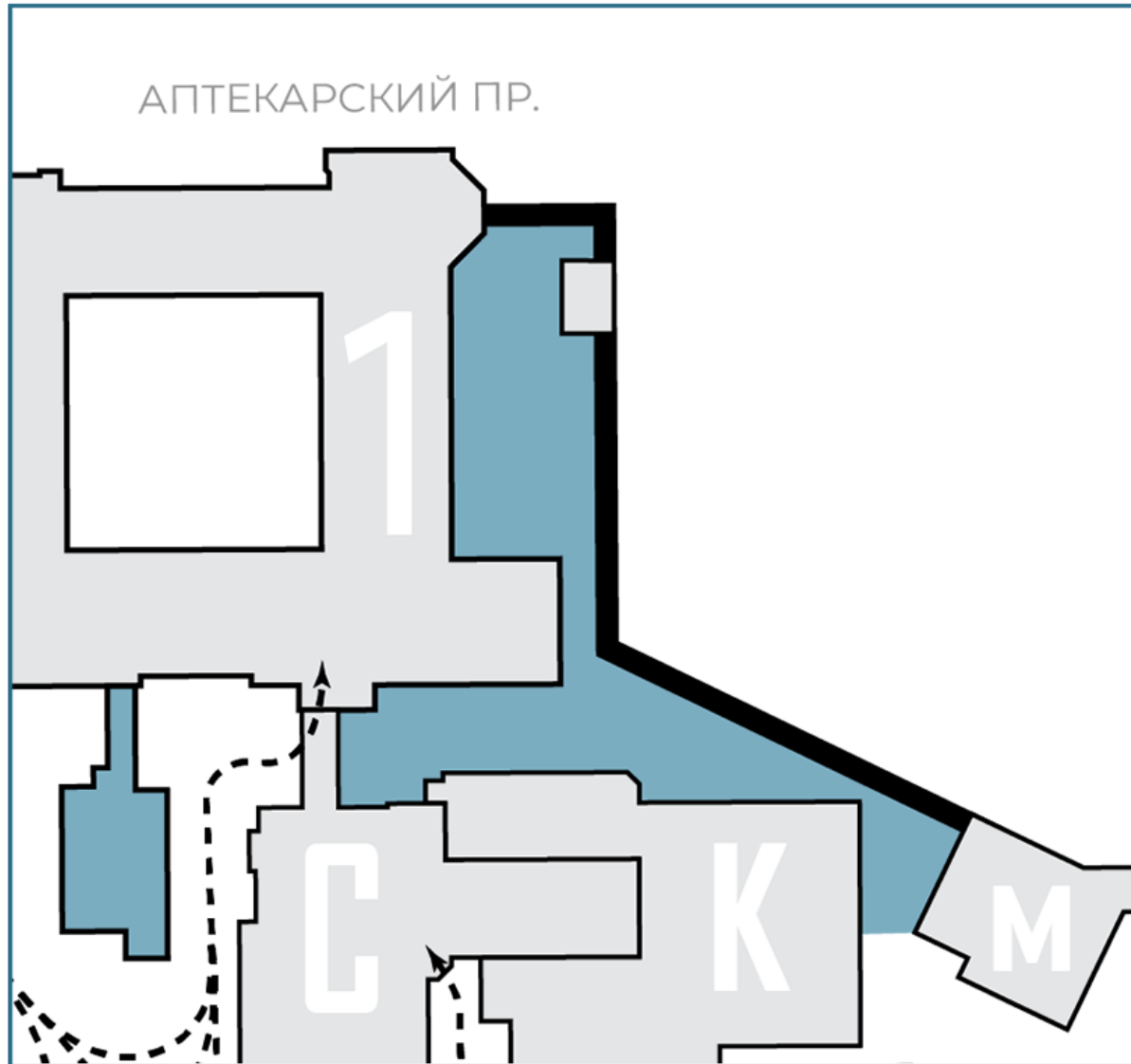
резиновое покрытие дорожек  
rubber coating of tracks

арматурные арки и внешняя  
конструкция декоративных столбов-  
ламп  
reinforced arches and the external  
construction of decorative lamp posts



# Анализ пространства

## Space analysis



- Частые сильные ветры

Frequent strong winds

предлагаем собирать энергию с помощью ветрогенераторов  
we suggest keeping this energy with wind generators

- 2 входа\выхода в зону

2 entries

- Транзитное пространство

The transit space

необычная площадь участка  
an unusual shape of the district

- За забором давящий своей масштабностью жилой дом

The large house behind the gate, that imposes onto the space

Проект  
Project

Спортивная зона  
The sport zone



Беговая дорожка  
Качели  
Велотренажеры, аккумулирующие энергию  
Место зарядки электронных устройств

The treadmill  
The swings  
Exercise bikes that accumulate electricity  
The charging dock

Безэховая камера  
The anechoic camera



Рекреационная зона  
The recreation zone

2 этажа  
Скамейки-кораллы  
Интерактивная стена  
Фонтанчики

2 floors  
Coral shaped benches  
The interactive wall  
Fountains

# Освещение Lighting

Кольцевое освещение на колонне  
Ring lighting on the column

LED экраны на стенах арки  
LED walls-screens of the arch

Лампы в форме кругов  
Circle shaped lamps

Точечное освещение  
Spot focused lighting

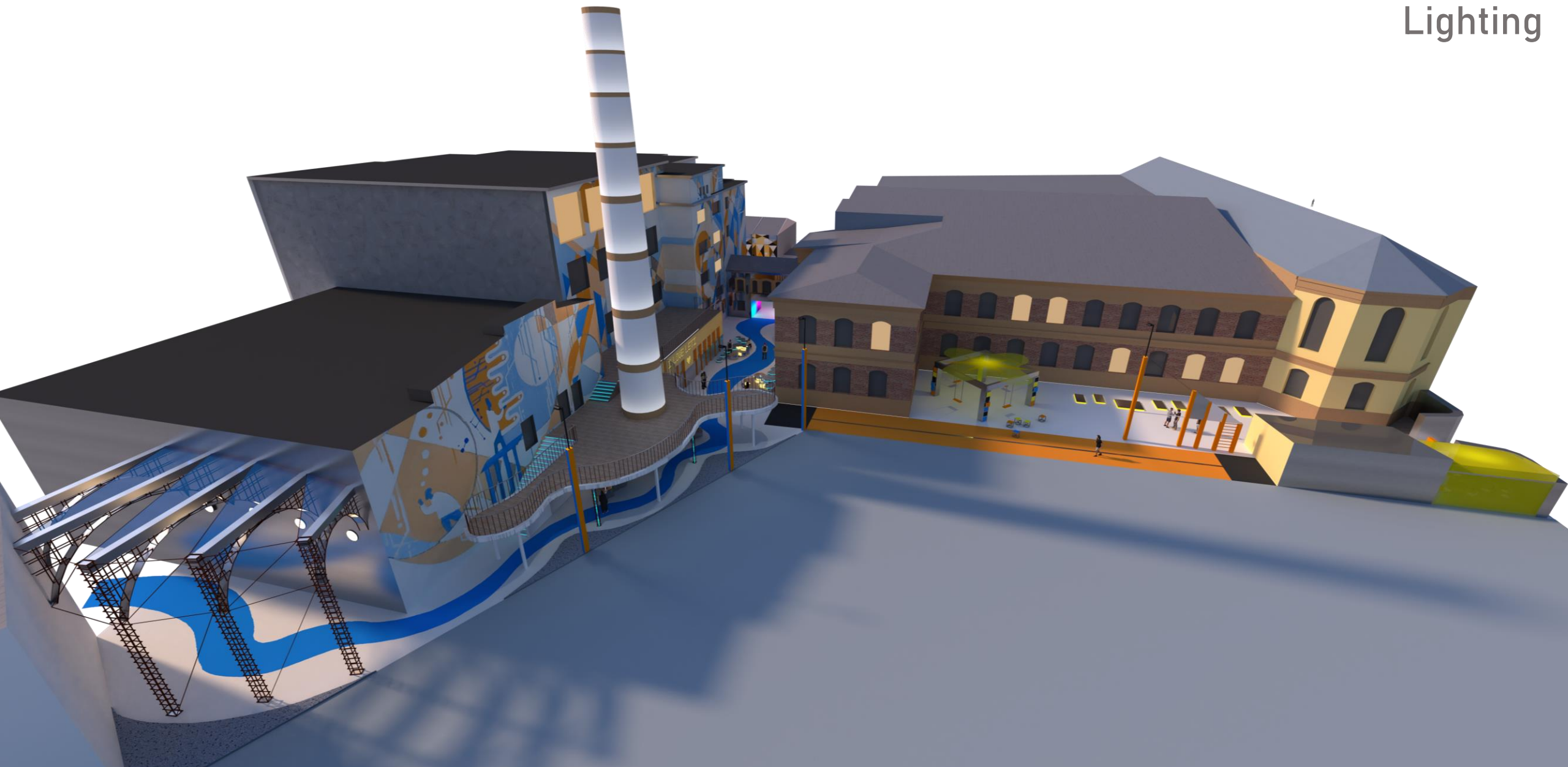
Светодиодная лента  
на краях ступеней  
LED strips on steps

Подсветка скамеек-коралл  
Illumination of benches





Освещение  
Lighting





# I-ый вход в пространство 1<sup>st</sup> gate to space

- Арматурные арки
- Треугольные навесы
- Дорога-река
- Reinforced arches
- Triangular tents
- The road-river

## Образ входа в пещеру

- настраивает посетителя ассоциативно воспринимать зону как место дикой природы
- отделяет пространства от ЖК

## The image of the entrance to the cave for

- train to associative the zone as a place of wild nature
- separate space from the house





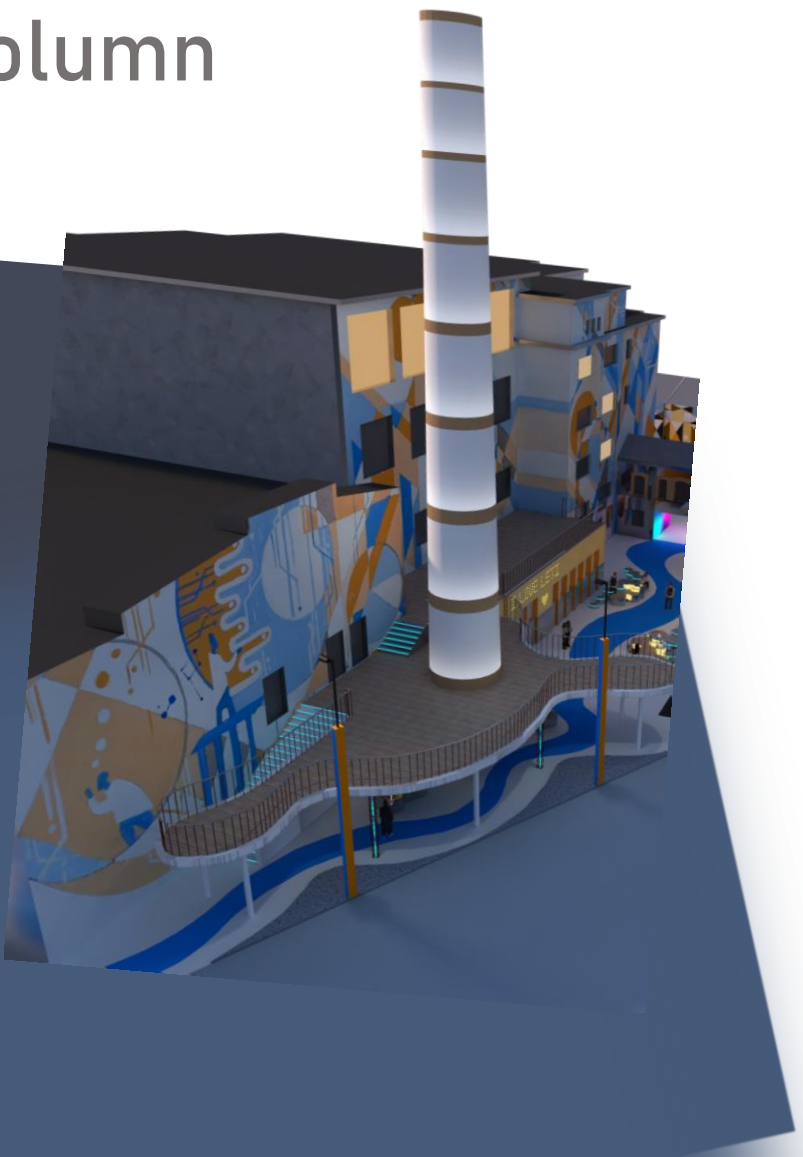
подсветка ступеней,  
декоративные столбы с подсветкой,  
интерактивные и информационные  
экраны

step lighting,  
decorative lamp posts,  
interactive and informative  
screens



# Колонна

## The column



8 барельефов\*, которые метафорически изображают учёных, связанных с историей ЛЭТИ

8 bas - reliefs\* that metaphorically depict scientists associated with the history of LETI

\*рельеф, выступающий над плоскостью не более чем на 50 процентов

\* relief that protrudes above the plane by no more than 50 percent

J.M. Alferov Алфёров Ж.М.



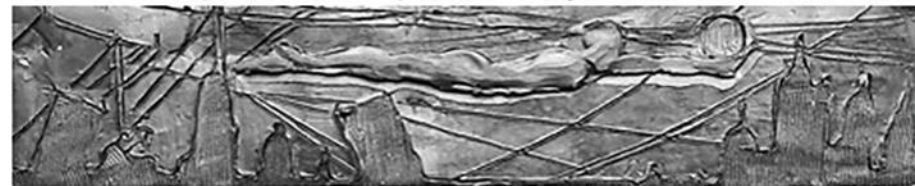
A.A. Vavilov Вавилов А.А.



P.S. Osadchy Осадчий П.С.



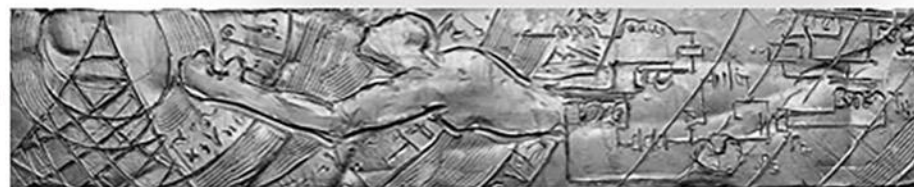
P.D. Voynarovsky Войнаровский П.Д.



V.M. Akhutin Ахутин В.М.



V.I. Kovalenkov Коваленков В.И.

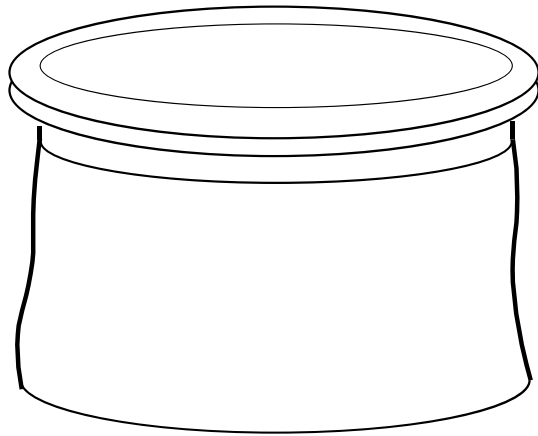


G.O. Graftio Графтио Г.О.



A.S. Popov Попов А.С.

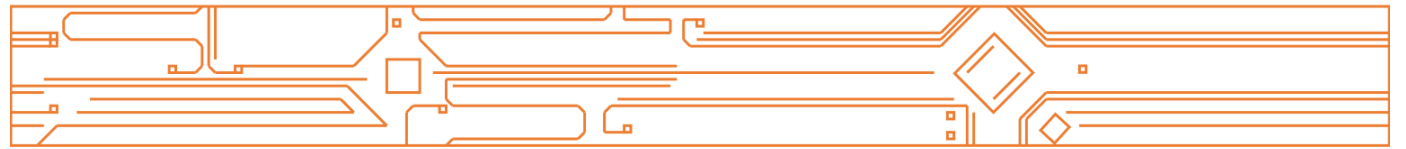




Выступ светодиодной ленты теплого  
рассеивающего света, освещающий контррельеф  
и рельеф паттерна

A LED strip ledge

Межкольцевой контррельеф



A counter-relief between rings



Материал рельефа – гранит\сталь

A material of the relief is granite\steel

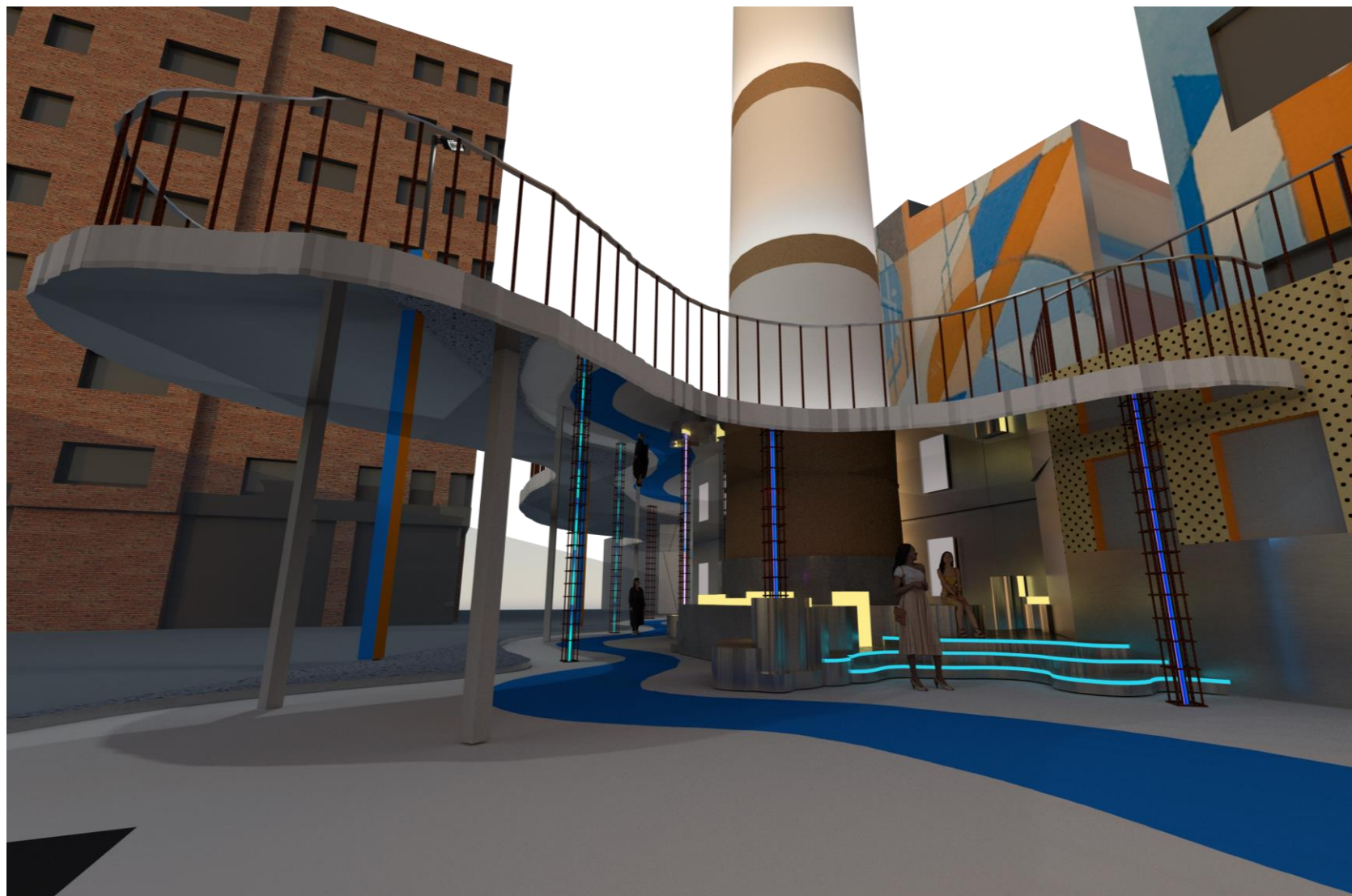
Голубой цвет колец и оранжевый межкольцевого контррельефа гармонизируют с  
окружающим архитектурно-живописным решение.

The blue of rings and orange of counter-relief between rings harmonize the column with  
surrounding's solution.

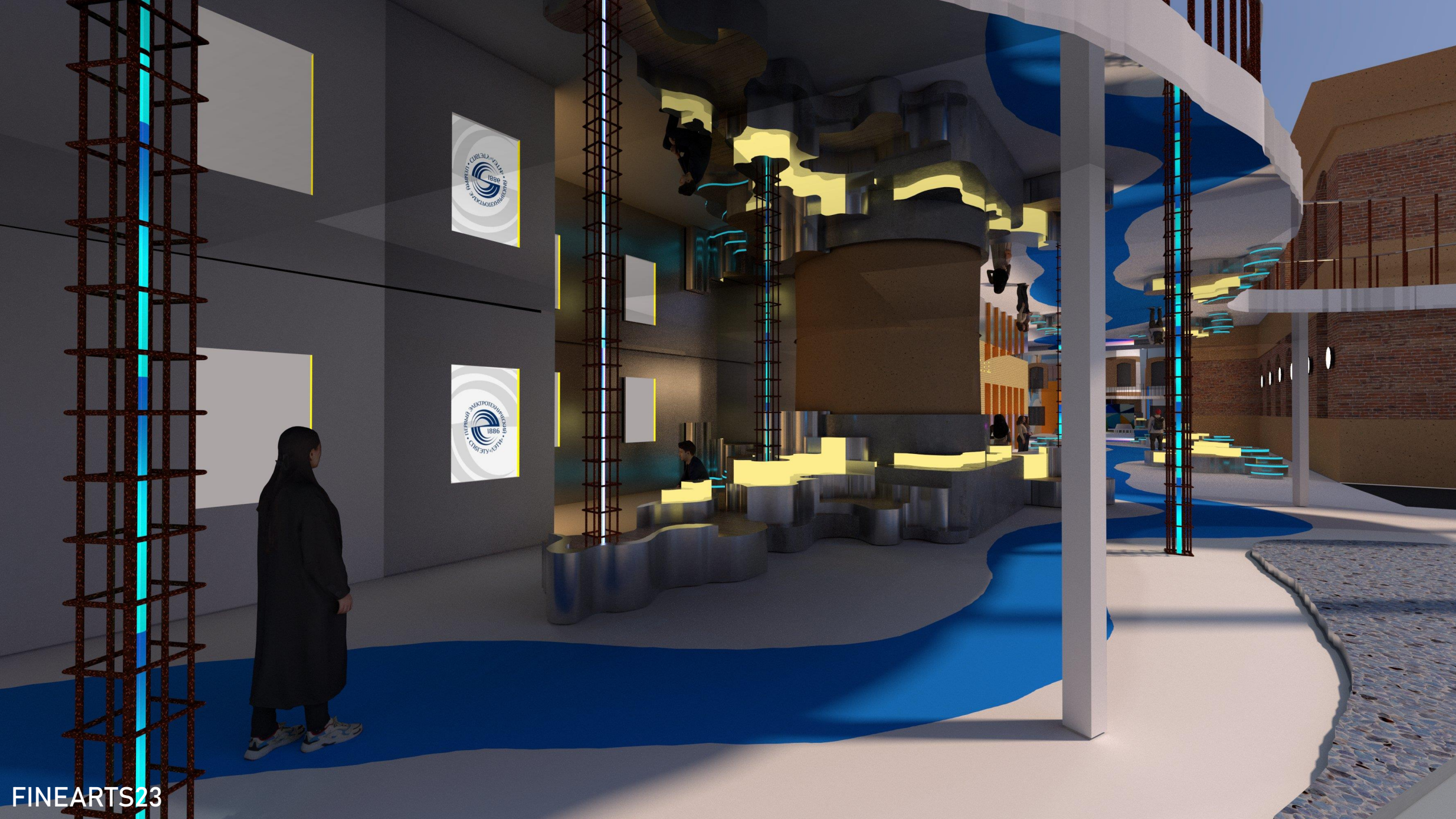


Основание колонны,  
Скамейки-кораллы,  
Информационные экраны,  
Столбы-лампы,  
Зеркальная поверхность  
крыши

The base of the column,  
Coral-benches,  
Information screens,  
Pillars-lamps,  
Reflective roof surface











**Эксплуатируемая крыша криволинейной формы**  
The operational curved roof





Зеркальная арка и  
скамейки-кораллы  
с точки зрения 2 этажа  
во время **заката**

The mirror arch and  
coral-benches from the  
point of view of the 2nd floor  
during **sunset**



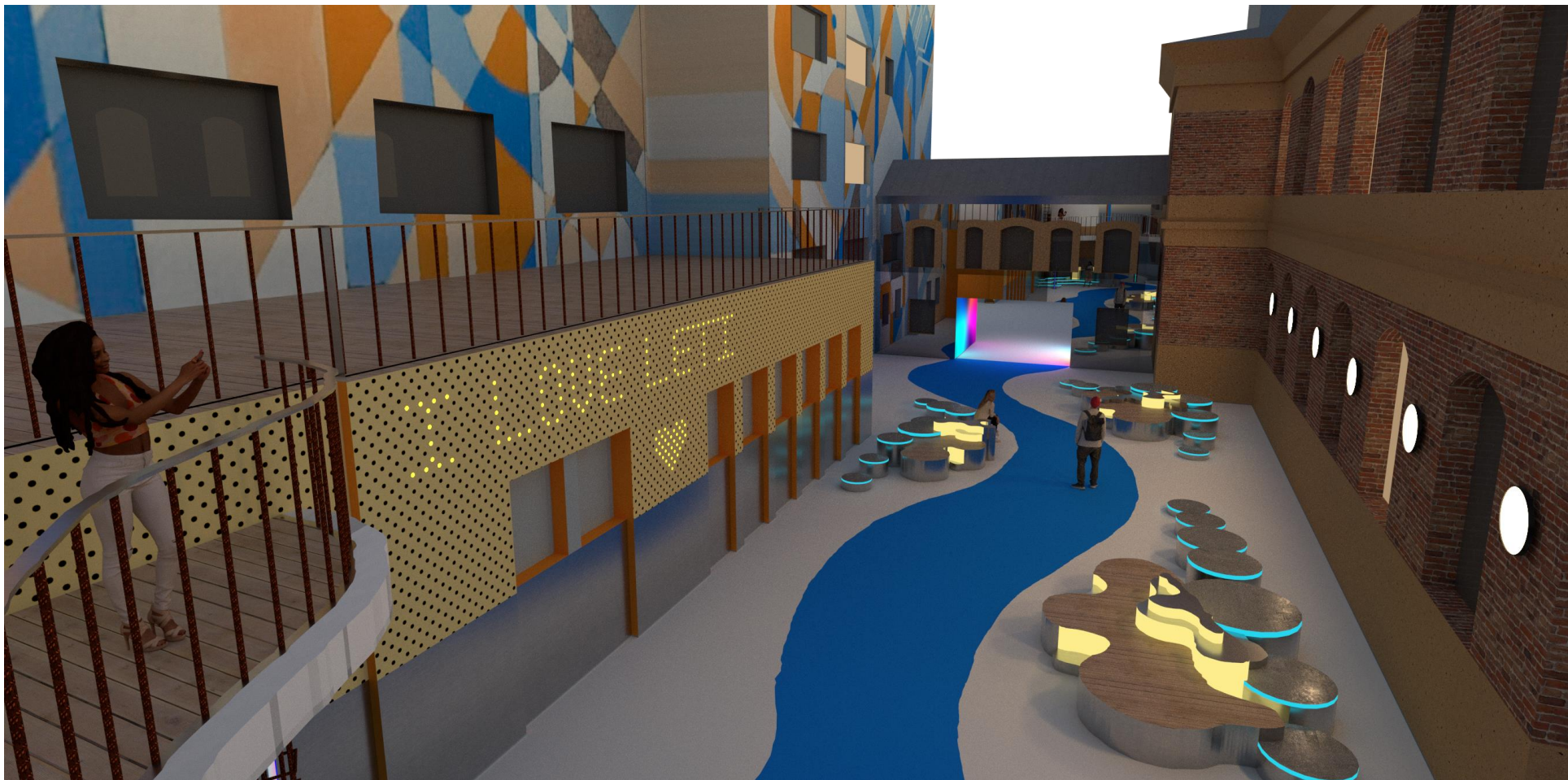
Скамейки-кораллы,  
Лампы в форме кругов  
Дорога-река

Coral shaped benches  
Circle shaped lamps  
The river-road

около скамеек  
пьедесталы круглой формы разной  
высоты для ходьбы как образ камней  
на берегу реки

near the benches  
round pedestals of different heights for  
walking as an image of stones on a river  
bank





**Интерактивная  
игровая стена**

The interactive  
game wall

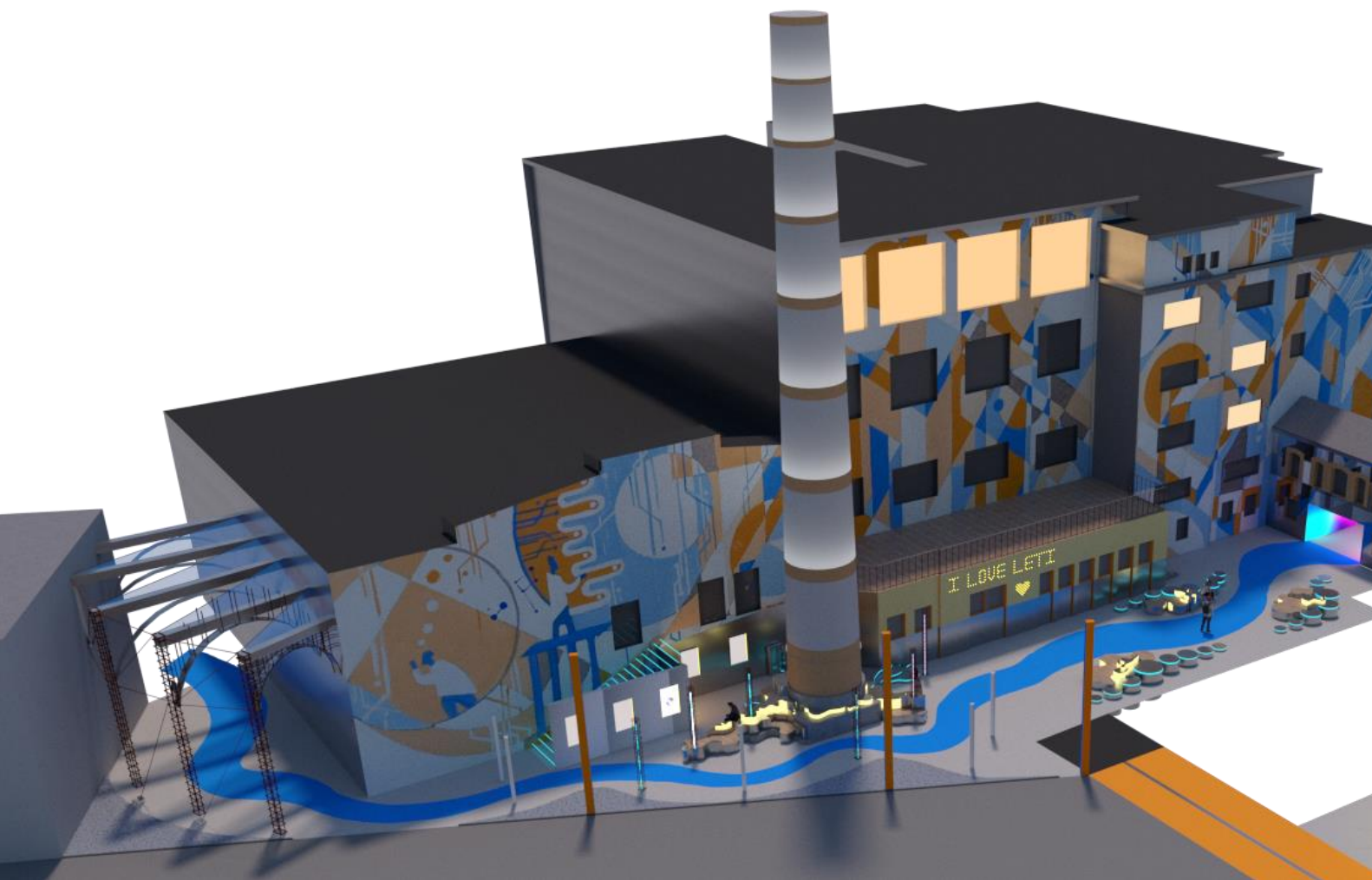
**С помощью приложения посетители могут запрограммировать надпись или символы на определенный временной диапазон.**

With the application, visitors can program any inscription to appear for a certain time.



# Роспись фасадов котельной и спортивного комплекса

## The mural of the boiler house and the sports complex facade



Фасад решён в спокойной оранжево-голубой гамме, с помощью **антропоморфных и геометрических форм**.

The facade is completed in a calm orange-blue color range, depicting **anthropomorphic and geometric shapes**.

Эскиз фасадов котельной и спорткомплекса  
Design of the boiler house and the sports complex facade





Экстерьер безэховой камеры

The exterior of the anechoic chamber



FINEARTS23



## Эскизы фасадов безэховой камеры

## Design facade of the anechoic chamber



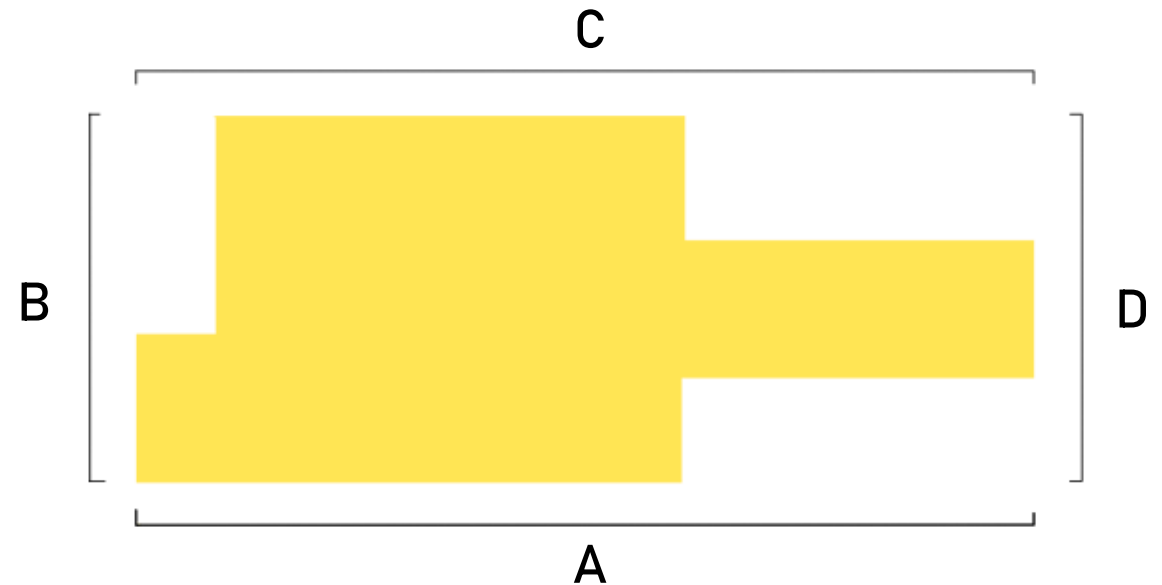
фасад B the facade B

В общей цветовой гамме проекта деконструируют фасады  
разномасштабные пирамидальные объёмы.

Using project's general colour scheme the  
pyramidal designs deconstruct the facade.



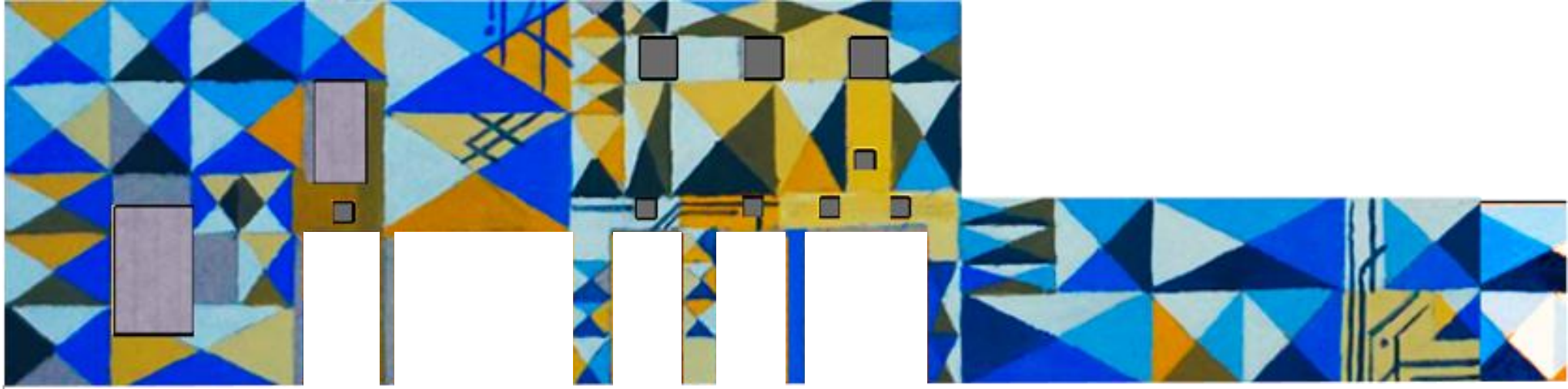
фасад D the facade D



Эскизы фасадов  
The design facade

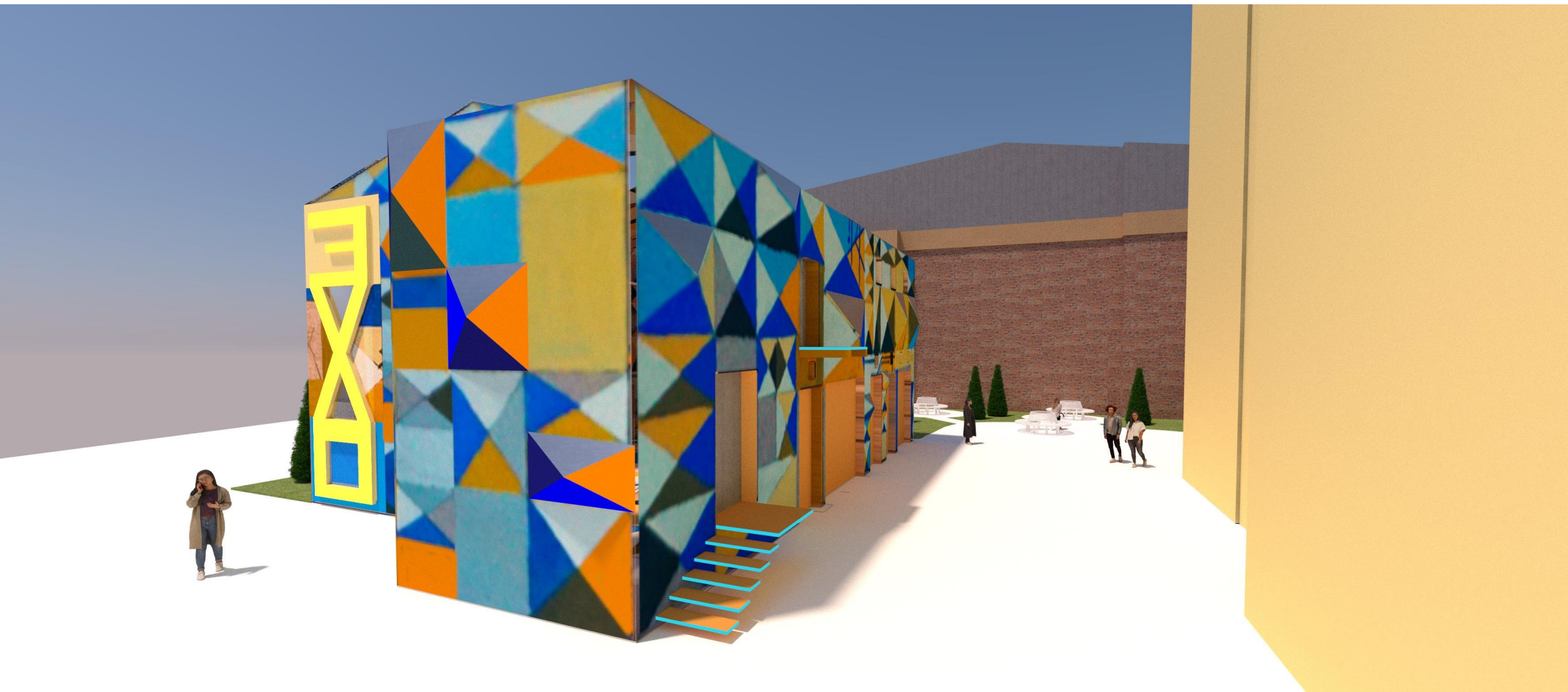


фасад С the facade C



фасад А the facade A

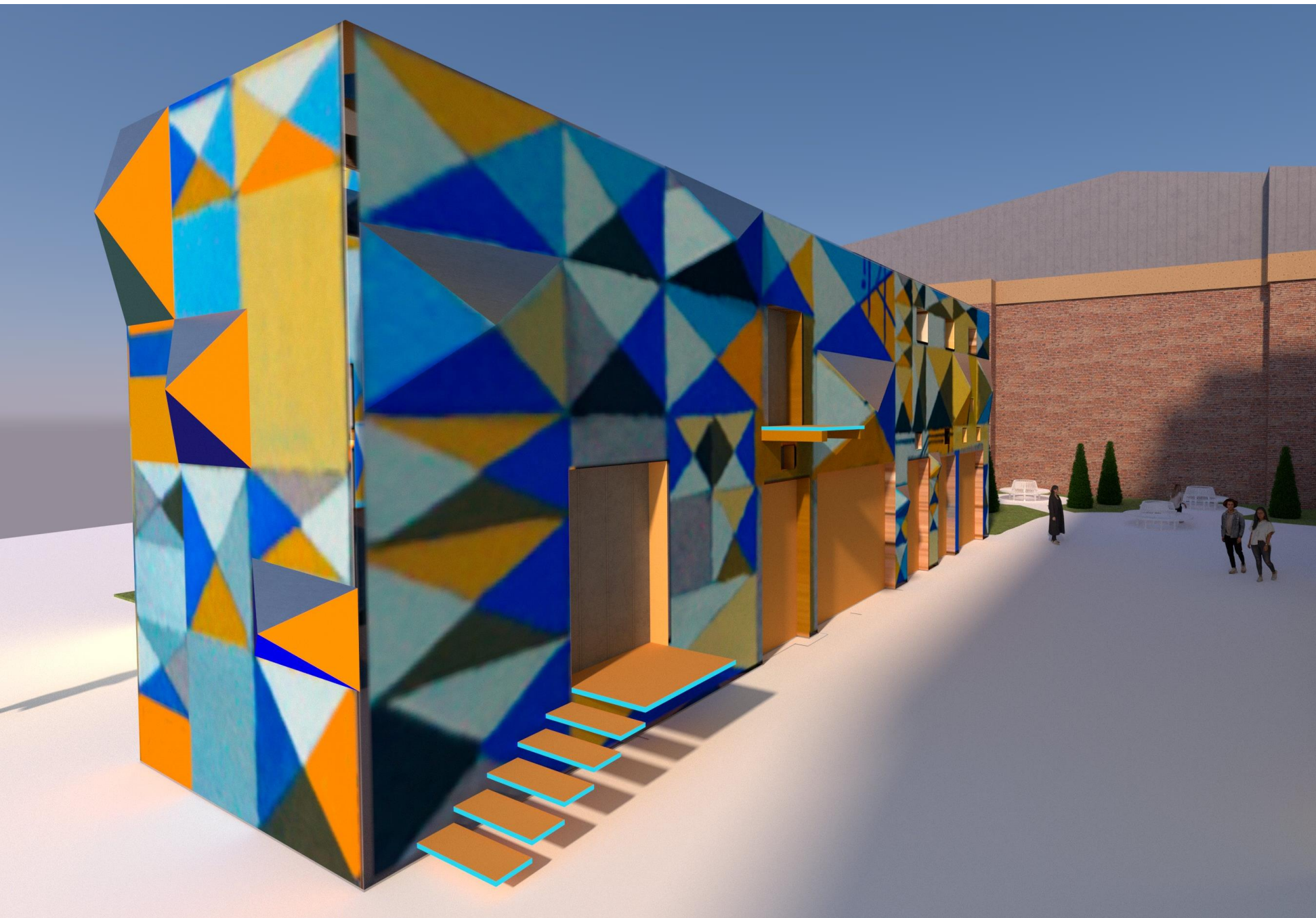




Фасады безэховой камеры

Facades of the anechoic chamber





Фасады  
безэховой  
камеры

Facades of the  
anechoic  
chamber





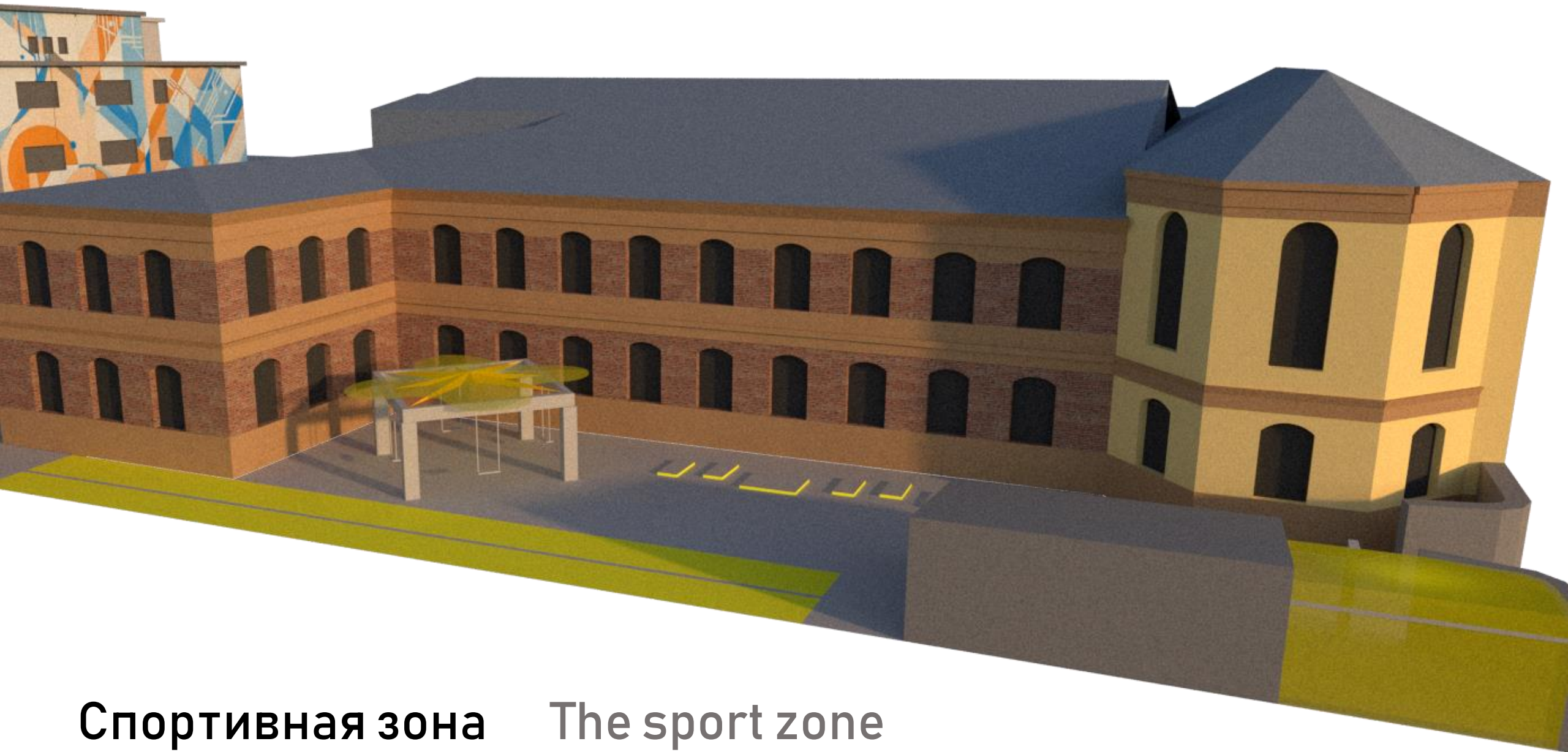
Дворик между зеркальной аркой и безэховой камерой The courtyard





Дворик между зеркальной аркой и безэховой камерой The courtyard





Спортивная зона    The sport zone





место для  
велотренажёров  
the place for exercise bikes





## Терраса

- столы, стулья
- место зарядки электронных устройств

## The terrace

- tables, chairs
- the charging dock



# Качели

## The swings

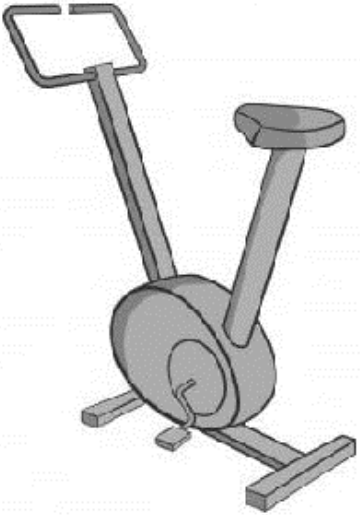
обеспечивается  
экономия места за счёт  
хранения табуретов в  
несущей конструкции  
качелей

space is saved by storing  
stools in the structure  
of the swing set

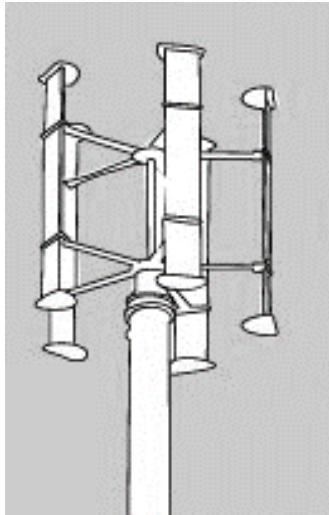


# Использование источников возобновляемой энергии

## Use of renewable energy sources



Велотренажёры,  
аккумулирующие энергию  
Exercise bikes



Ветрогенераторы  
Wind generators

для освещения  
for illumination

самопитание  
self feeding

Фонтанчики  
Fountains

