

«Путь в ЛЭТИ»

ArchiTree





Введение

[2-3]



Генеральный  
план

[5]



Концепция

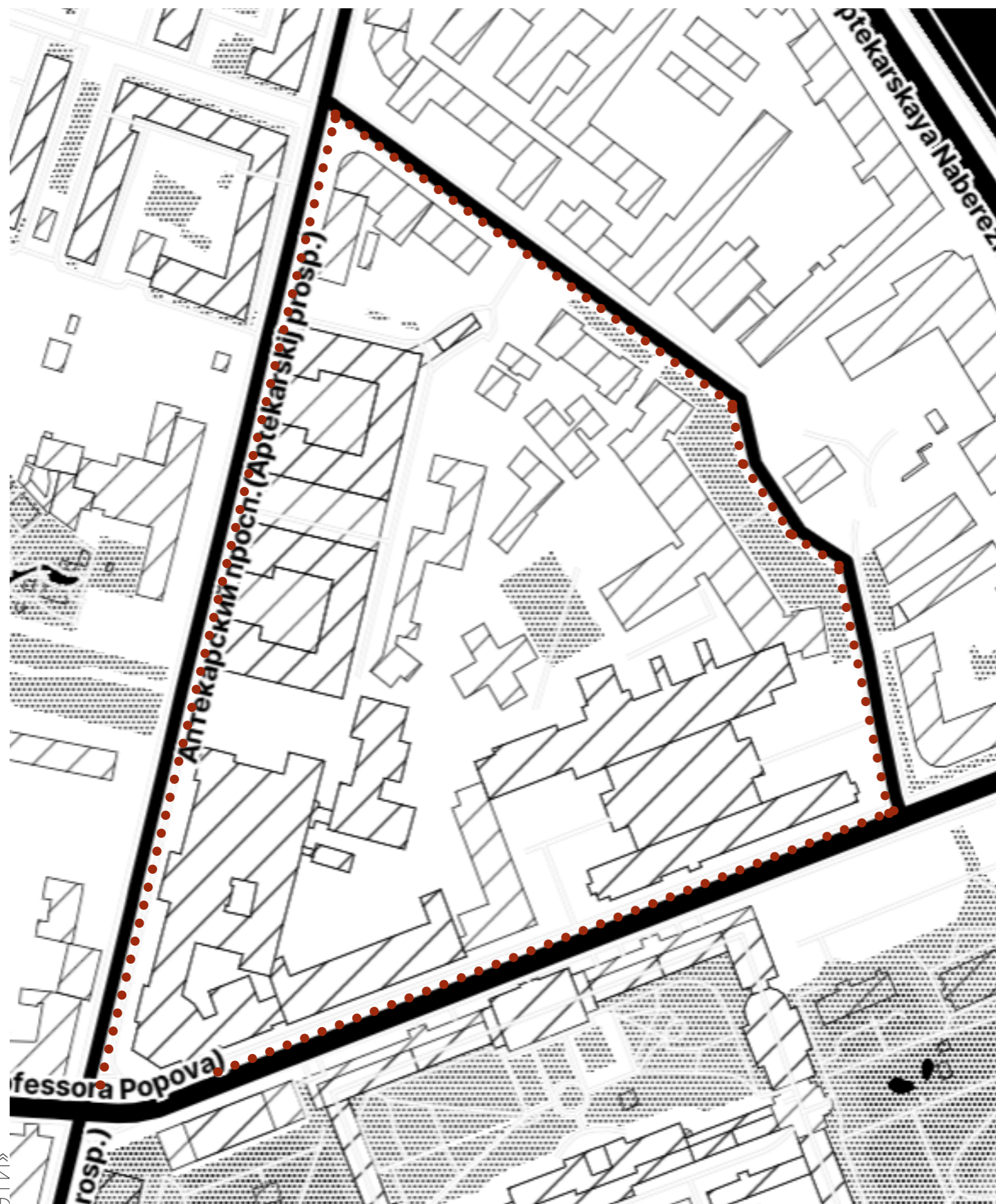
[6-7]



Архитектура  
МАФ

[8-35]

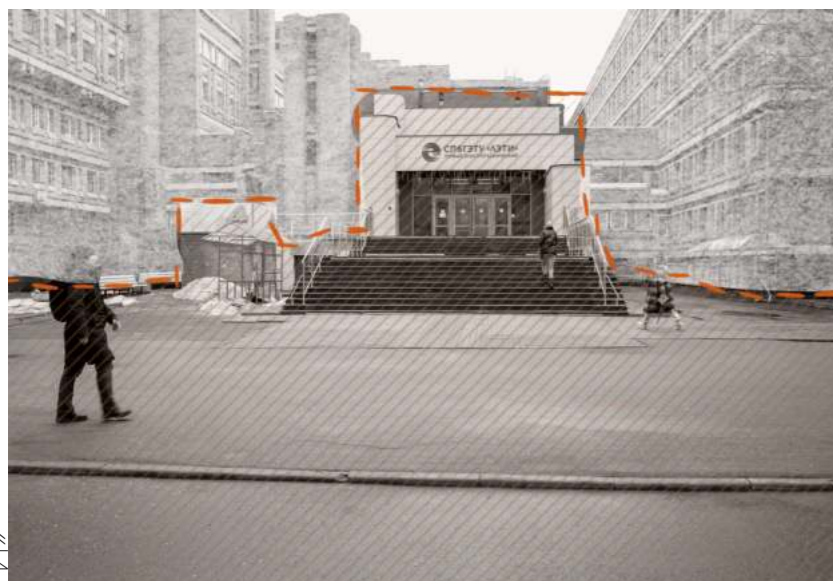
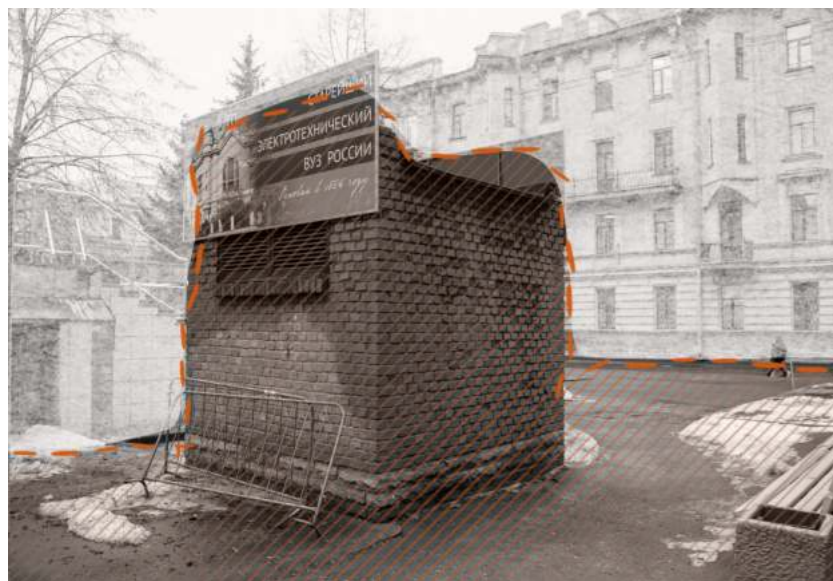
# Местоположение



## Проблемы проектной территории:

- отсутствие мест отдыха и встреч;
- отсутствие единой стилистики/концепции места;
- закрытое кирпичное пространство;
- эстетически непривлекательная территория между корпусами ;
- пустые потенциальные пространства.

# Описание ситуации. Фотофиксация.



## Основная информация

Команда ArchiTree разработала проект развития пространства входа в пятый корпус первого электротехнического университета СПбГЭТУ «ЛЭТИ» им. В.И. Ульянова.

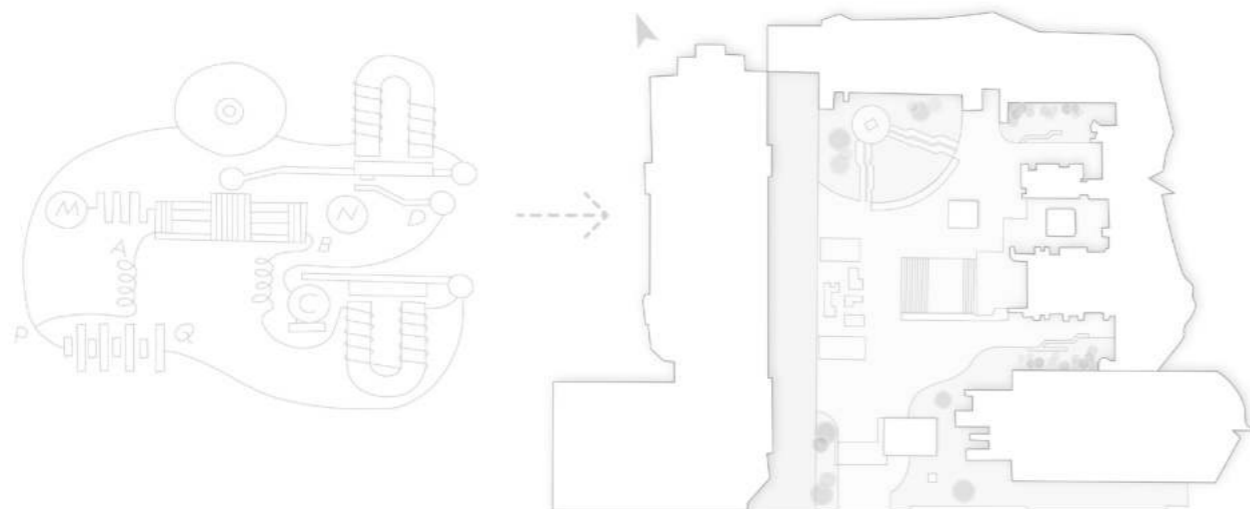
Проектная территория включает в себя площадку перед входом в кампус, где размещена стела с названием университета у входа с улицы Профессора Попова, вентиляционную шахту в виде куба с информационным стендом для русскоговорящих и иностранных студентов, памятник А. С. Попову с зеленой зоной, пространство между Корпусом Д и Корпусом 5, от турникетов до арки.

Задачи, которые были решены в проекте:

- реконцепция входной группы с лаконичным, но сильным представлением СПбГЭТУ как ведущего научно-инжинирингового центра страны;
- добавление удобств для посетителей, находящихся за турникетами (защита от осадков, место для кратких встреч или передачи документов и др.);
- улучшение общего архитектурного облика фасадов корпусов Д и 5 (цветовые решения, архитектурная подсветка);
- стилизация названия университета над входом в 5 корпус;
- зонирование проходной зоны между корпусами с добавлением функций комфорта, а также событийных и информационных функций (места для встреч, площадки для передвижных кафе, сцен, вендинга и др.);
- решение зеленой зоны у памятника Попову и предложение по эстетическому облику и функциональному использованию объекта «куб» (кирпичная вентиляционная шахта) без воздействия на его основную функцию.

# Генеральный план

Схема преобразования



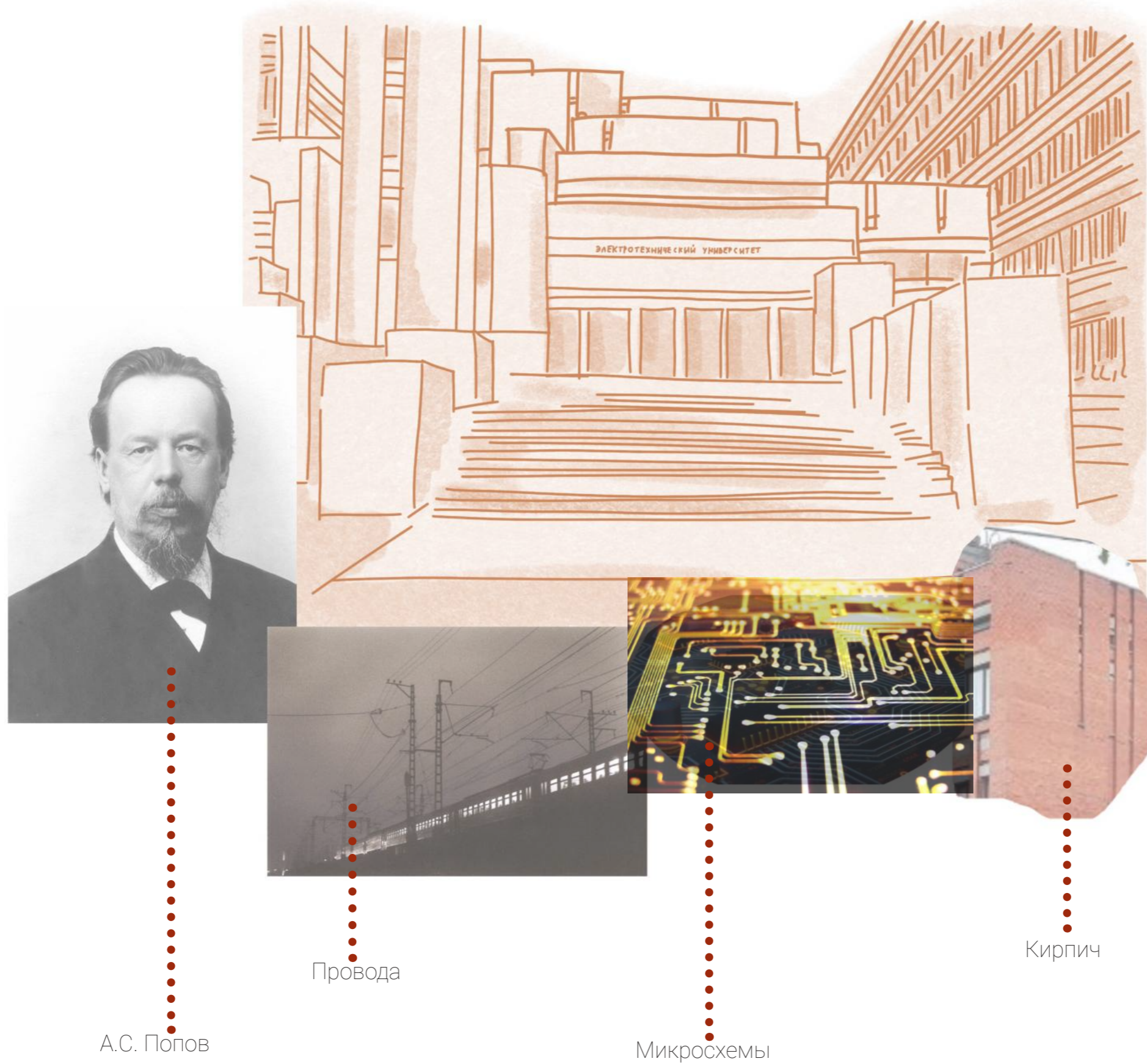
Планировка предоставленной территории является отсылкой на схему устройства радиоприёмника А.С. Попова, памятник которому находится на участке кампуса. В углах здания предлагается установка лавок и газона, небольшого пруда, места для встреч и отдыха, КПП как отдельные элементы схемы, связанные навигационными элементами как линии передач устройства.

М 1:500



## Экспликация:

1. Стела
2. КПП
3. Зона отдыха с навесами
4. Куб - арт-объект
5. Памятник А.С.Попову
6. Скамьи для тихого отдыха
7. Навигационная дорожка с подсветкой
8. Лифт для МГУ



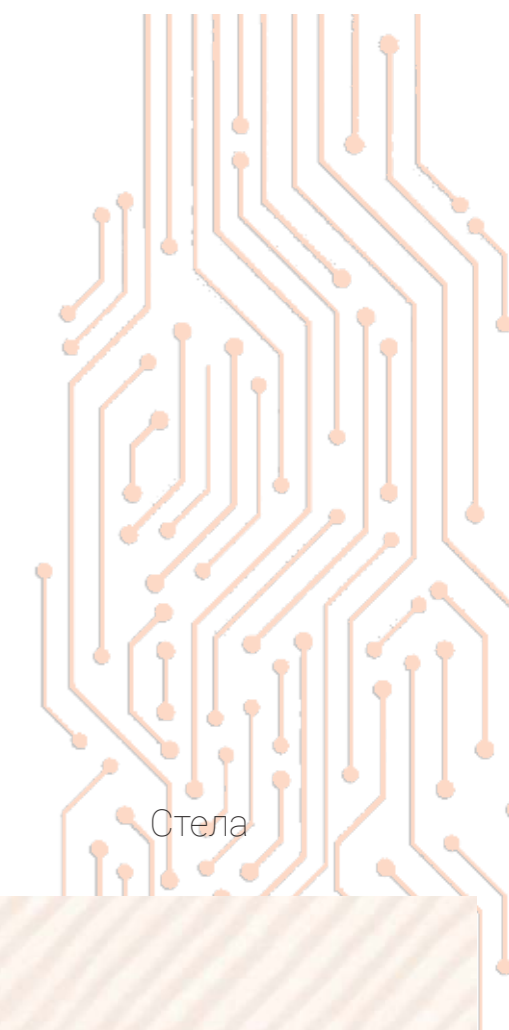
# Типология малых архитектурных форм

Малые архитектурные формы представлены в виде проходного пункта КПП, куба - арт-объекта, зоны отдыха с навесами и озеленением, стелой. МАФ выполнены в едином стиле - лофт.

Простые и выразительные объёмы стали результатом переосмысления идентичности университета ЛЭТИ и его особенностей.

В МАФ используются черты стиля лофт, а также элементы, характеризующие идентичность университета.

Основные используемые материалы - кирпич, металл, металлическая сетка, монолитный поликарбонат, озеленение.



Проходной пункт - КПП

Куб - арт-объект

Зона отдыха

Стела



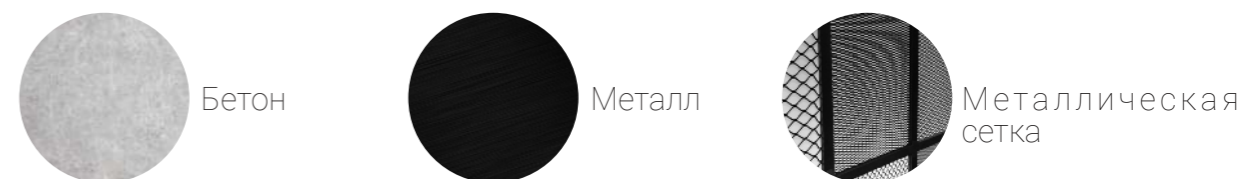
# Малые архитектурные формы

## Пропускной пункт - КПП

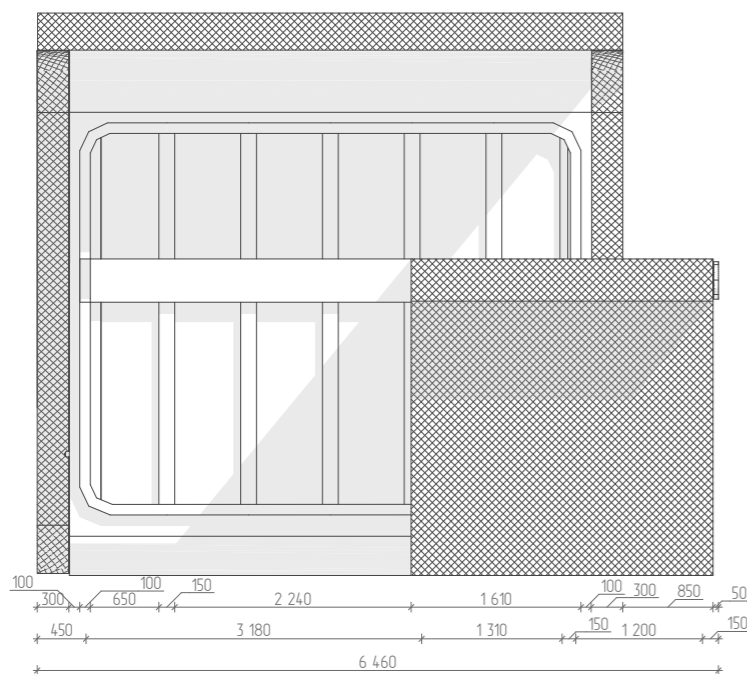


Малая архитектурная форма расположена перед входом на территорию университета СПбГЭТУ «ЛЭТИ». Данный объект отражает в себе стиль лофт. КПП совмещает в себе красоту, функциональность и безопасность. Пропускной пункт символизирует собой прозрачность охранной системы панорамными окнами по периметру конструкции. Объект имеет скругленные углы, отражая в себе архитектуру университета «ЛЭТИ»  
 Объект предполагает расположение турникетов.

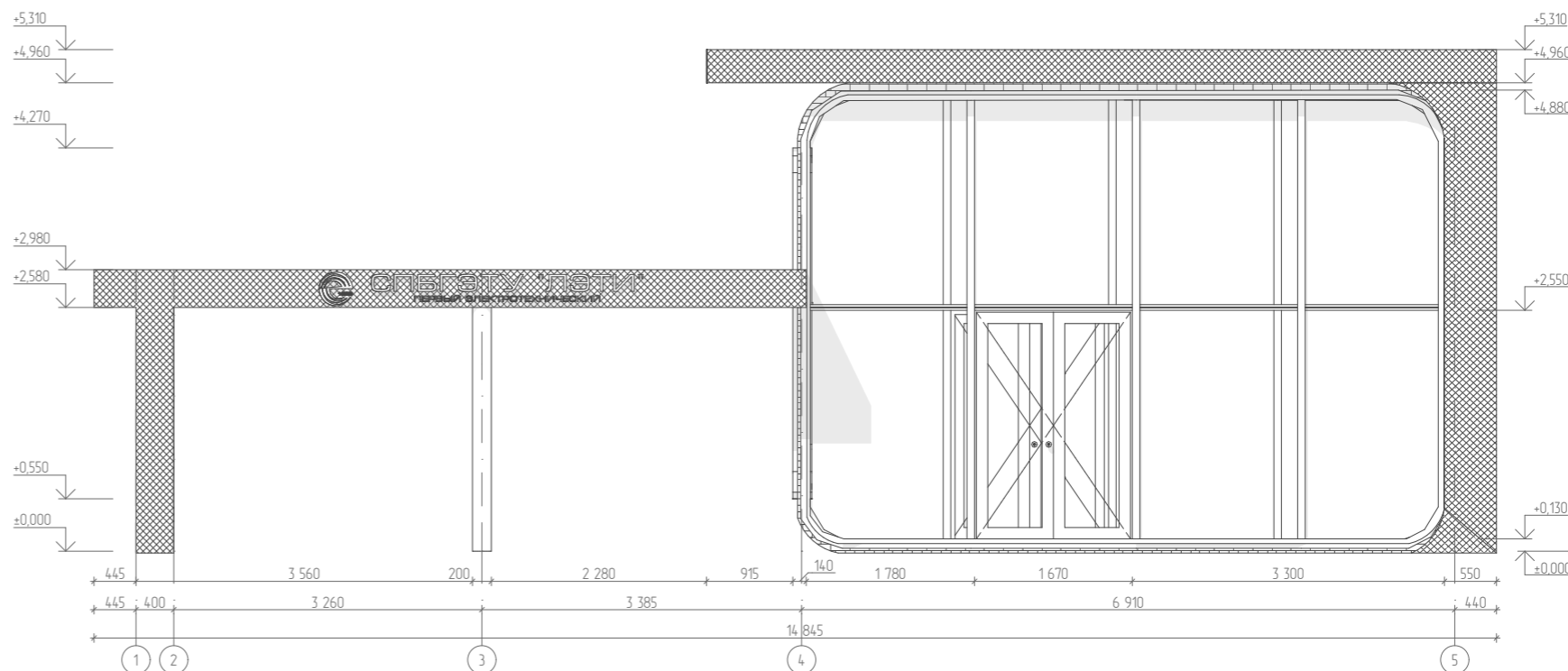
### Материалы:



Вид сбоку М 1:75



Вид спереди М 1:75

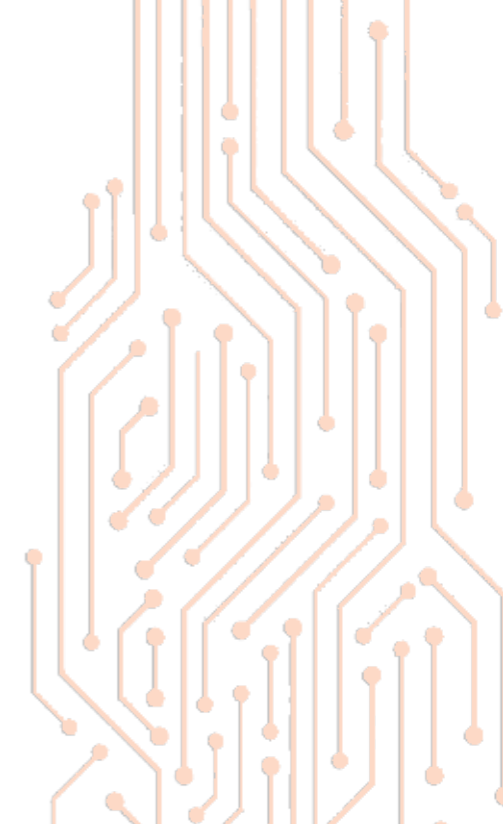
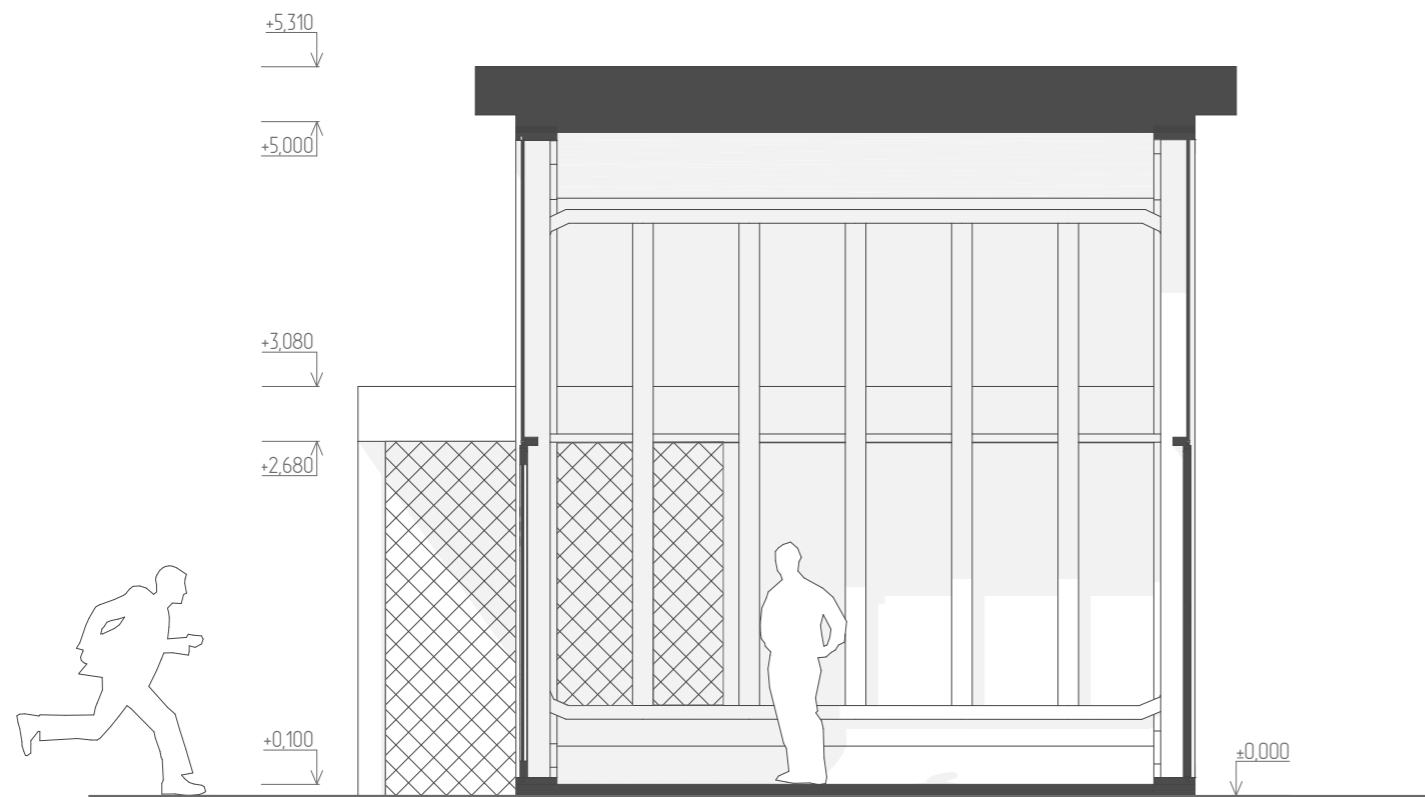




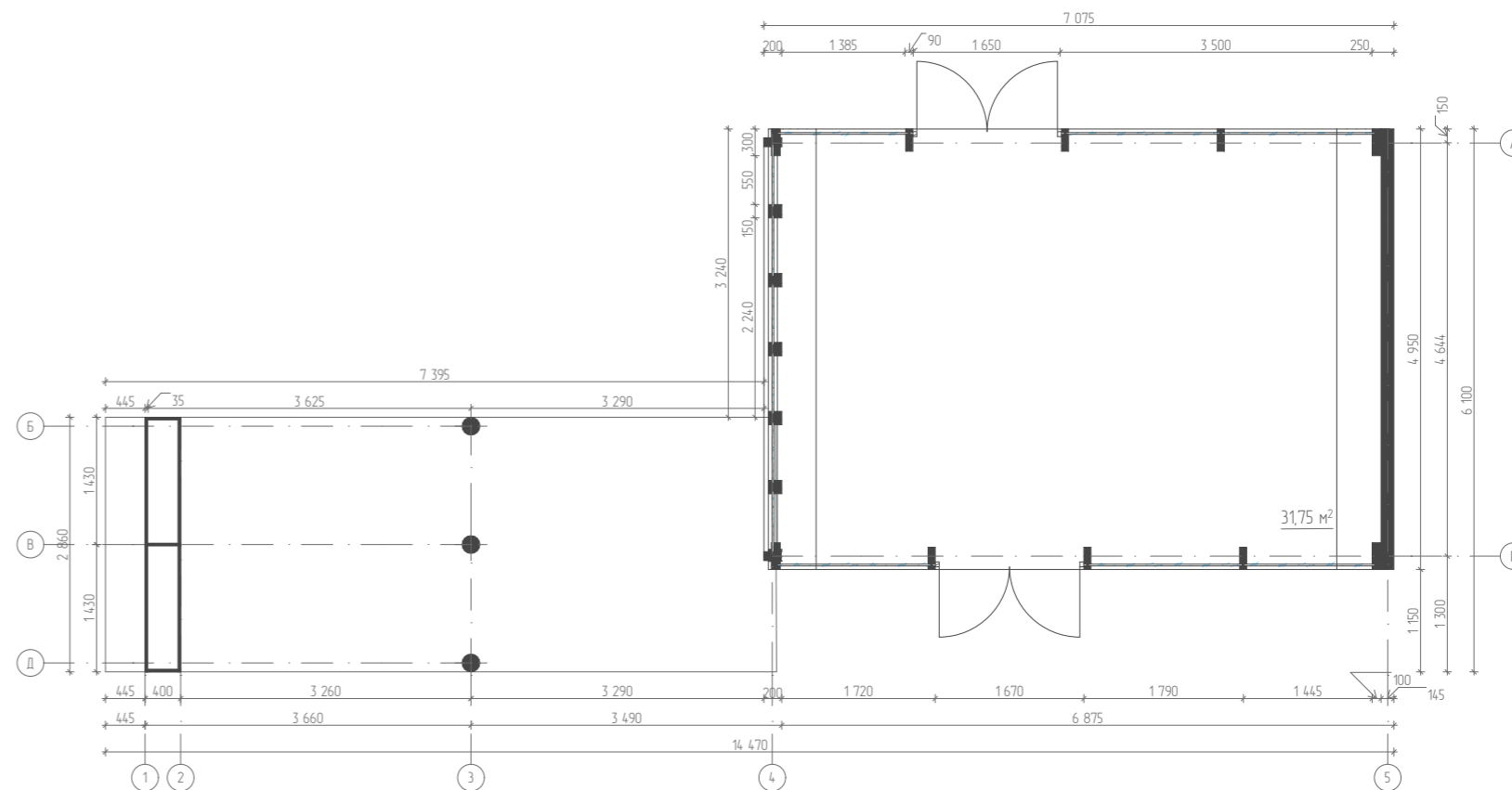
# Малые архитектурные формы

## Пропускной пункт - КПП

Разрез 1 М 1:50



План М 1:50



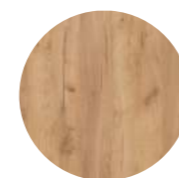
# Малые архитектурные формы

## Зона отдыха - место ожидания и встреч



Малая архитектурная форма расположена перед лестницей в 5 корпус университета «ЛЭТИ». Это традиционное место ожидания и встреч. Площадка с навесами представляет собой небольшую зону для отдыха, приятного времяпровождения студентов, отдыха во время перерывов между занятиями. Под навесами расположены места для работы - столы, скамьи и кубы для сидения. По бокам навеса располагается информационный стенд с картой территории университета, расположения корпусов. Между навесами располагается пространство для отдыха или работы - кубы для сидения с озеленением. Данная зона эргономична и удобна для краткого пребывания студентов и преподавателей.

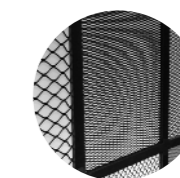
### Материалы:



Дерево

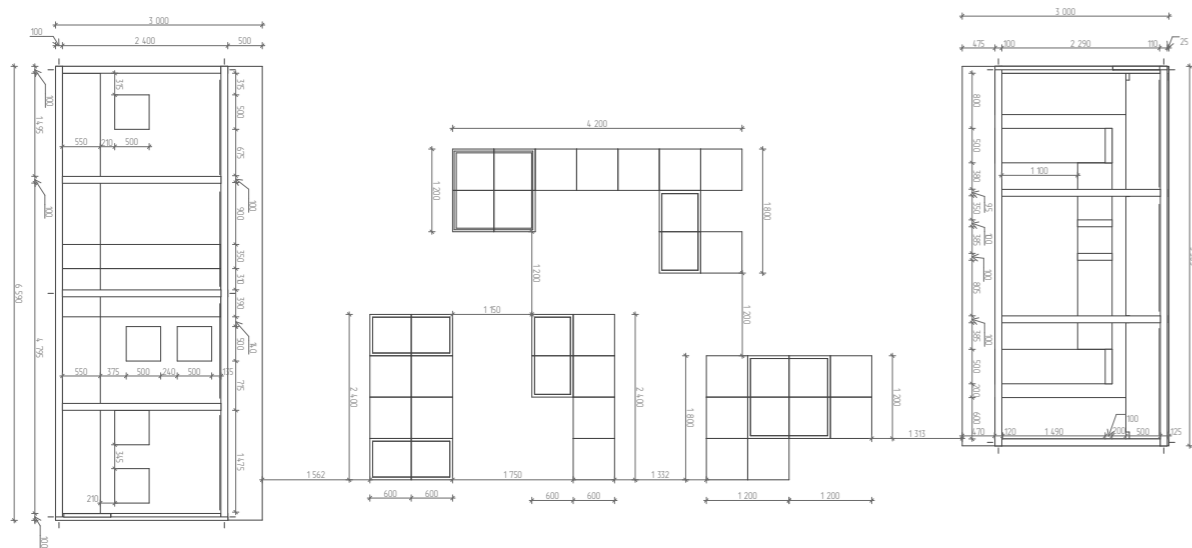


Металл

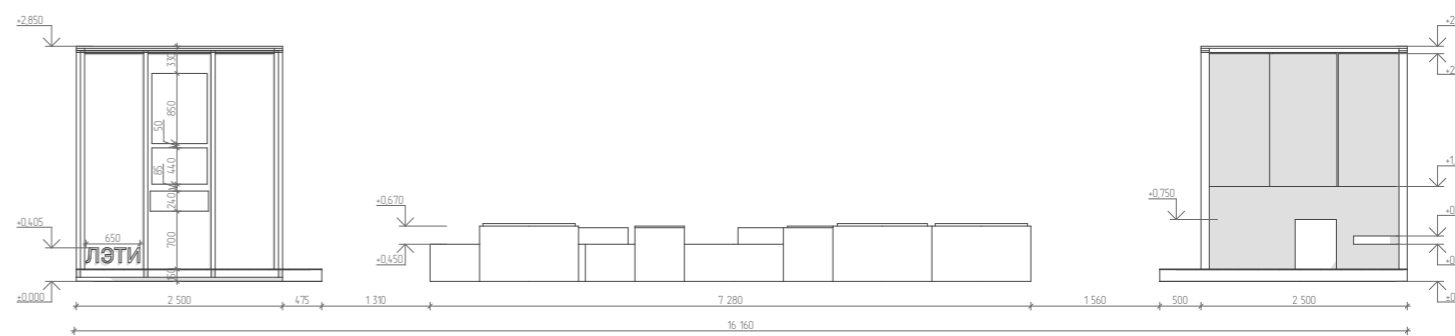


Металлическая сетка

План М 1:100



Вид спереди М 1:100



# Малые архитектурные формы

## Куб - арт-объект



Малая архитектурная форма расположена сбоку от лестницы у памятника А.С. Попову.  
 Куб является реконструкцией существующей вентиляционной шахты. Концепция подразумевает куб в виде арт-объекта. На фасадах куба представлены информационные и развлекательные элементы.  
 На двух фасадах размещены стенды с планом территории университета. На фасаде с решеткой вентиляции предполагается размещение озеленения - плющем. На последнем фасаде располагается меловая доска - место отметок, памяти и пожеланий.

### Материалы:



Металл

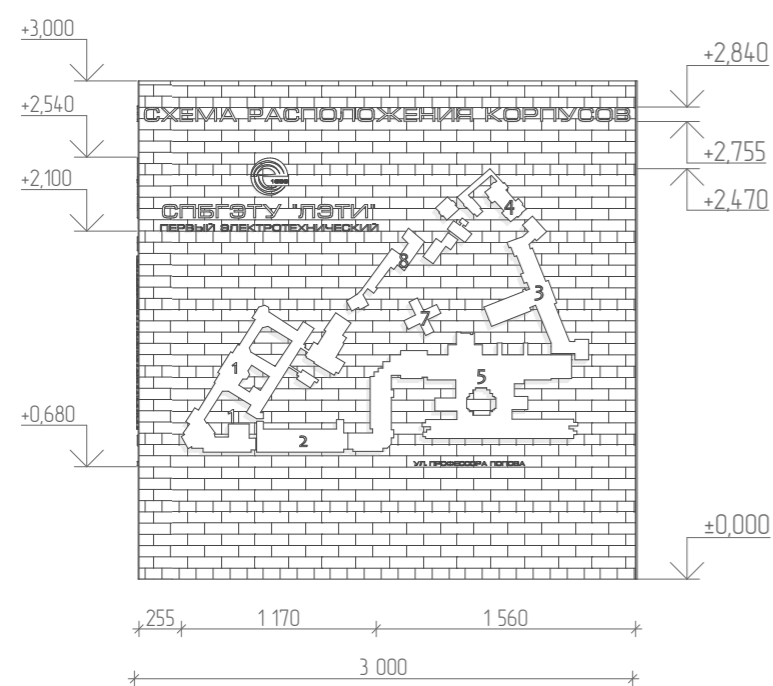


Меловая доска

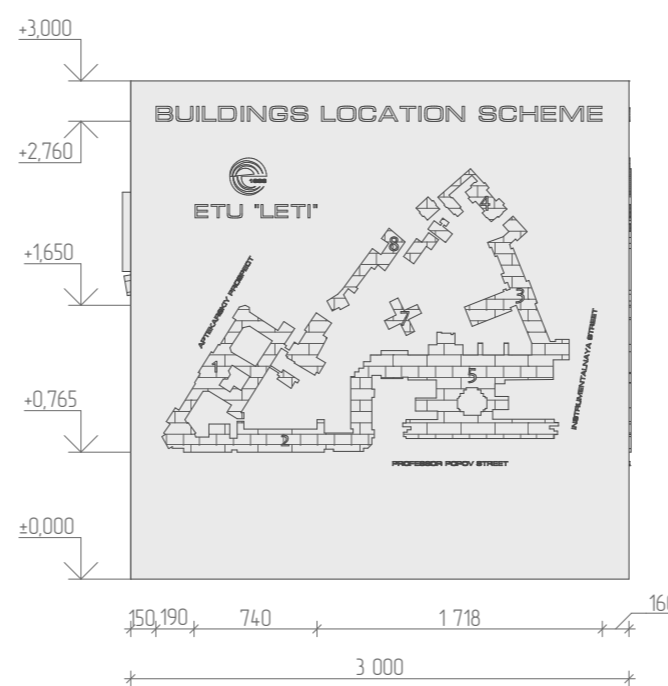


Плющ

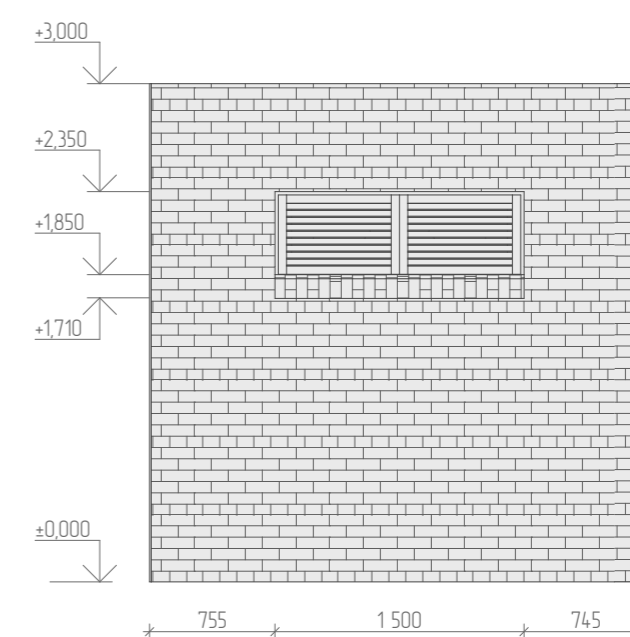
Вид сбоку М 1:50



Вид спереди М 1:50



Вид сзади М 1:50



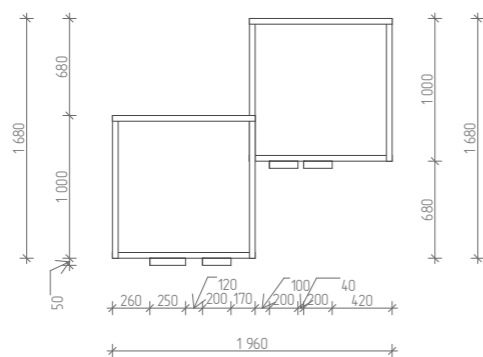
# Малые архитектурные формы

## Стела

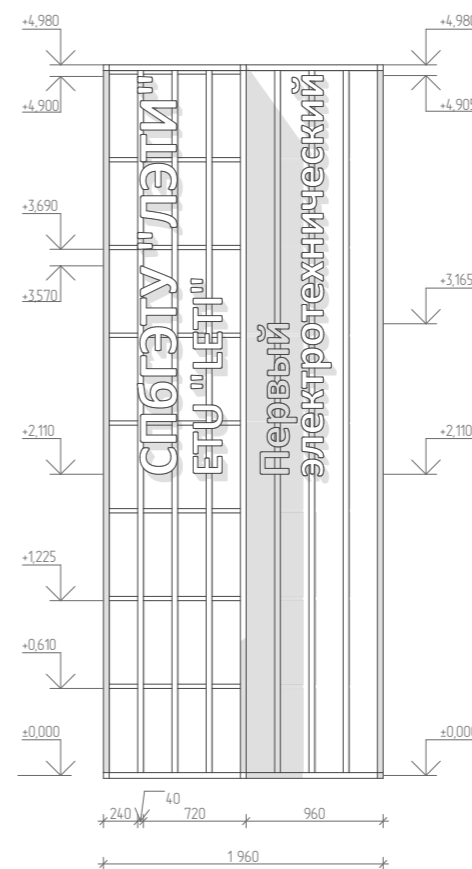


Малая архитектурная форма - стела - расположена перед входом на территорию университета.  
 МАФ представляет собой конструкцию из металлического каркаса с сеткой чёрного цвета. На фасаде расположена надпись названия университета на русском и английском языках.  
 Буквы являются подсветкой.

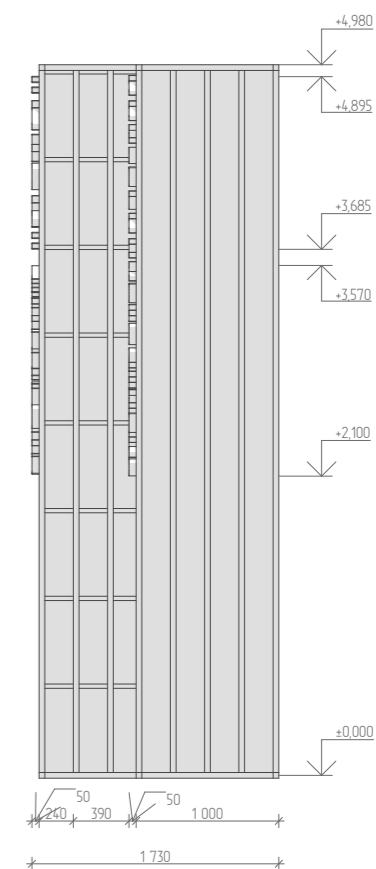
Вид сверху М 1:50



Вид спереди М 1:50



Вид сбоку М 1:50











Путь в «ЛӘТИ»













Путь в «ЛЭТИ»









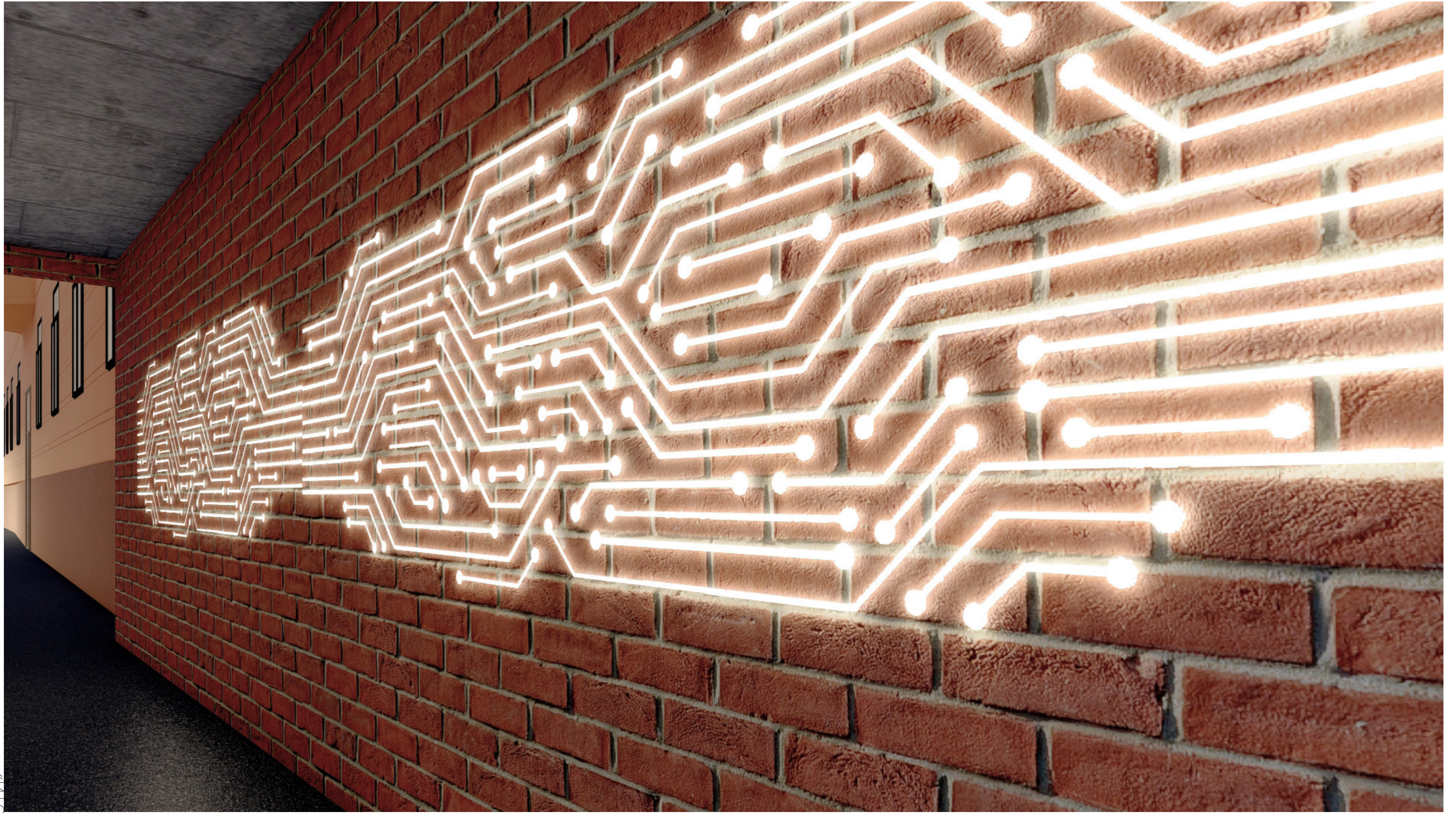


Путь в «ЛЭТИ»



Путь в «ЛЮТИ»







Путь в «ЛЭТИ»







Путь в «ЛЭТИ»





Путь в «ЛЭТИ»



