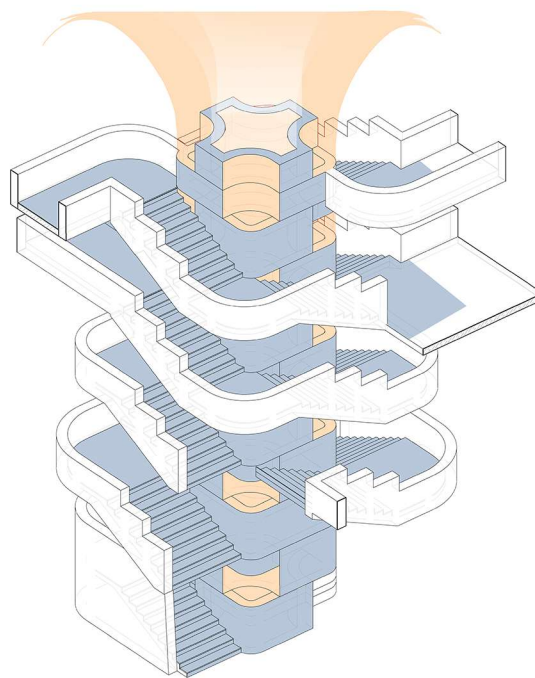


ДНК ЛЭТИ

Международный конкурс архитектурных и дизайнерских проектов по трансформации общественных пространств кампуса ЛЭТИ
SUP1797



Магический-электротехнический - квинтэссенция новых идей и научных размышлений, открытая дверь для следующего шага в будущее. Здесь царит энергия разума, способная каждый день двигать человечество вперёд. Какое пространство может претендовать на коммуникацию с такой важнейшей целью?

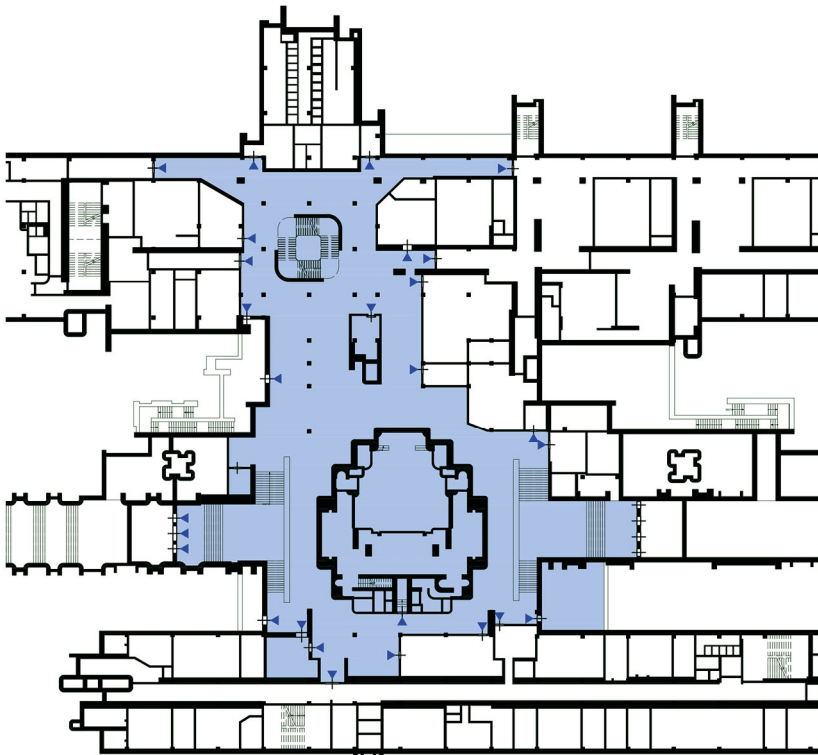
Во-первых, сочетание функциональности, технологичности и органичности пространства, которое достигается на высшем изобретательском уровне. Многофункциональный интерьер, за счёт грамотного зонирования, позволяет одновременно существовать разным видам деятельности: обучению и открытой коммуникации, отдыху и питанию, агитации и рекрутингу, и так далее.

Во-вторых, уважение к истории, сохранение драгоценного опыта. Лестница ДНК - сердце пятого корпуса, бережно сохранена. Везде, где это возможно, кладка на стенах рассчитана и предстаёт в своем первоизданном брутальном виде, зримо проявляя и характер исходной структуры здания, и его былое предназначение. На него намекают и элементы освещения - прототипы старинных изящных ламп, с открытой проводкой. Они будто ноты, из которых создается музыка динамики, взаимодействия и упорядоченности.

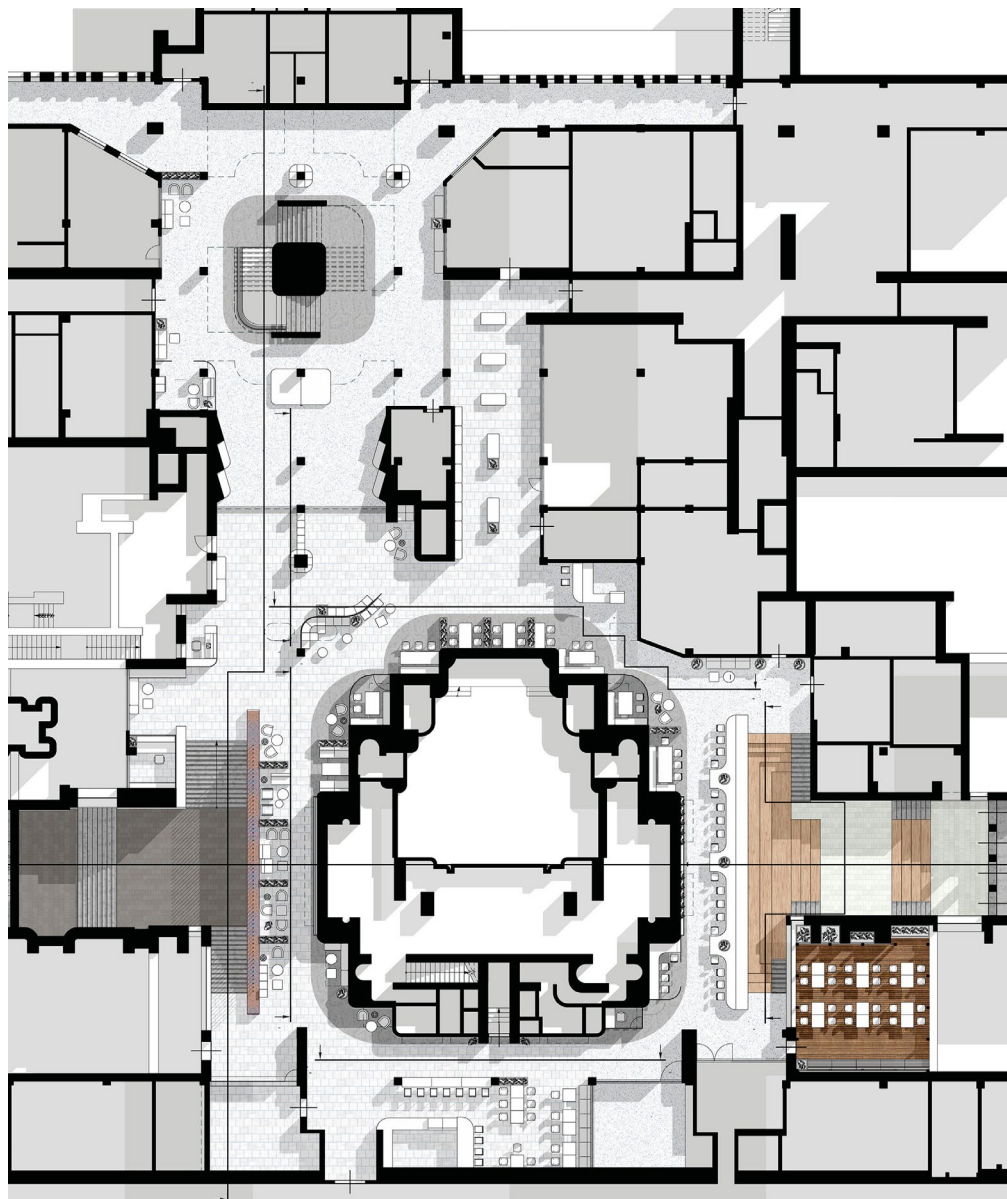
Magical-Electrotechnical is the quintessence of new ideas and scientific thinking, an open door for the next step into the future. The energy of mind reigns here. And it is capable of moving humanity forward every day. What kind of space can claim to communicate such a crucial purpose?

Firstly, the combination of functionality, technology and organic space, which is achieved at the highest inventive level. A multifunctional interior, using smart zoning allows the simultaneous existence of different activities: studying and open communication, recreation and eating, agitation and recruiting, and so on.

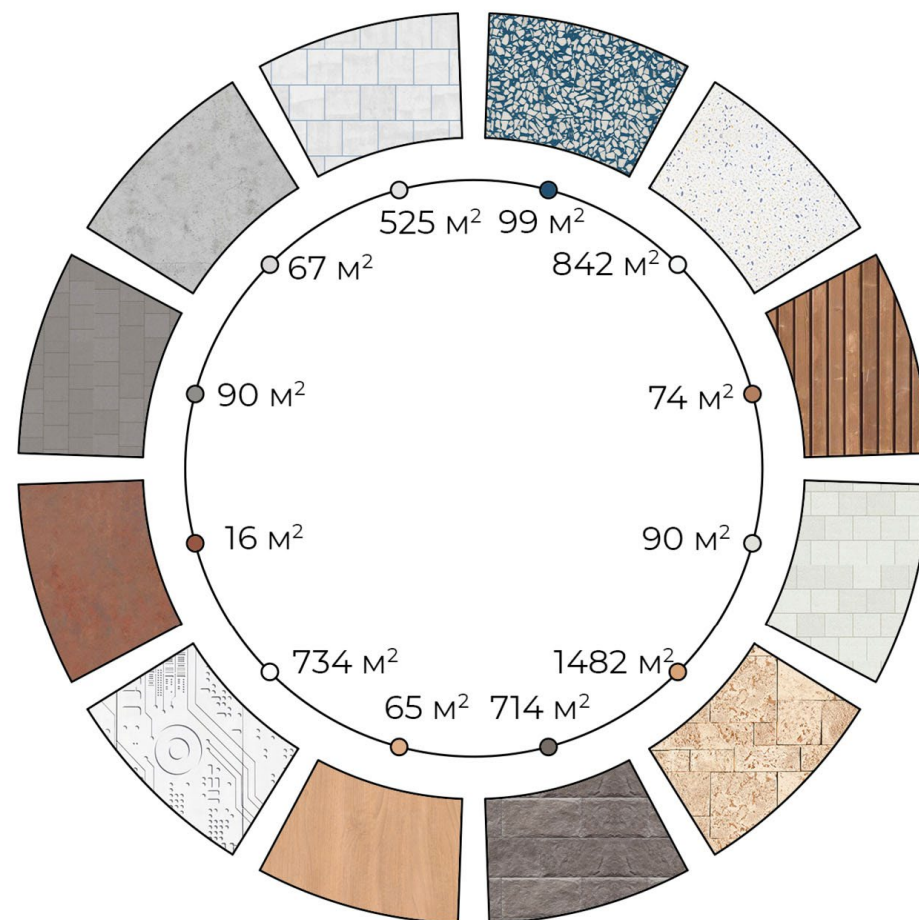
Secondly, respect for history, preserving precious experience. The DNA stairs, heart of the building is carefully preserved. Wherever possible, the masonry on the walls has been cleared away and appears in its original brutal form, visibly revealing both the character of the building's original structure and its former purpose. It is also hinted at by the lighting elements - prototypes of old-fashioned elegant lamps with open wiring. They are like notes that create a music of dynamics, interaction and orderliness.



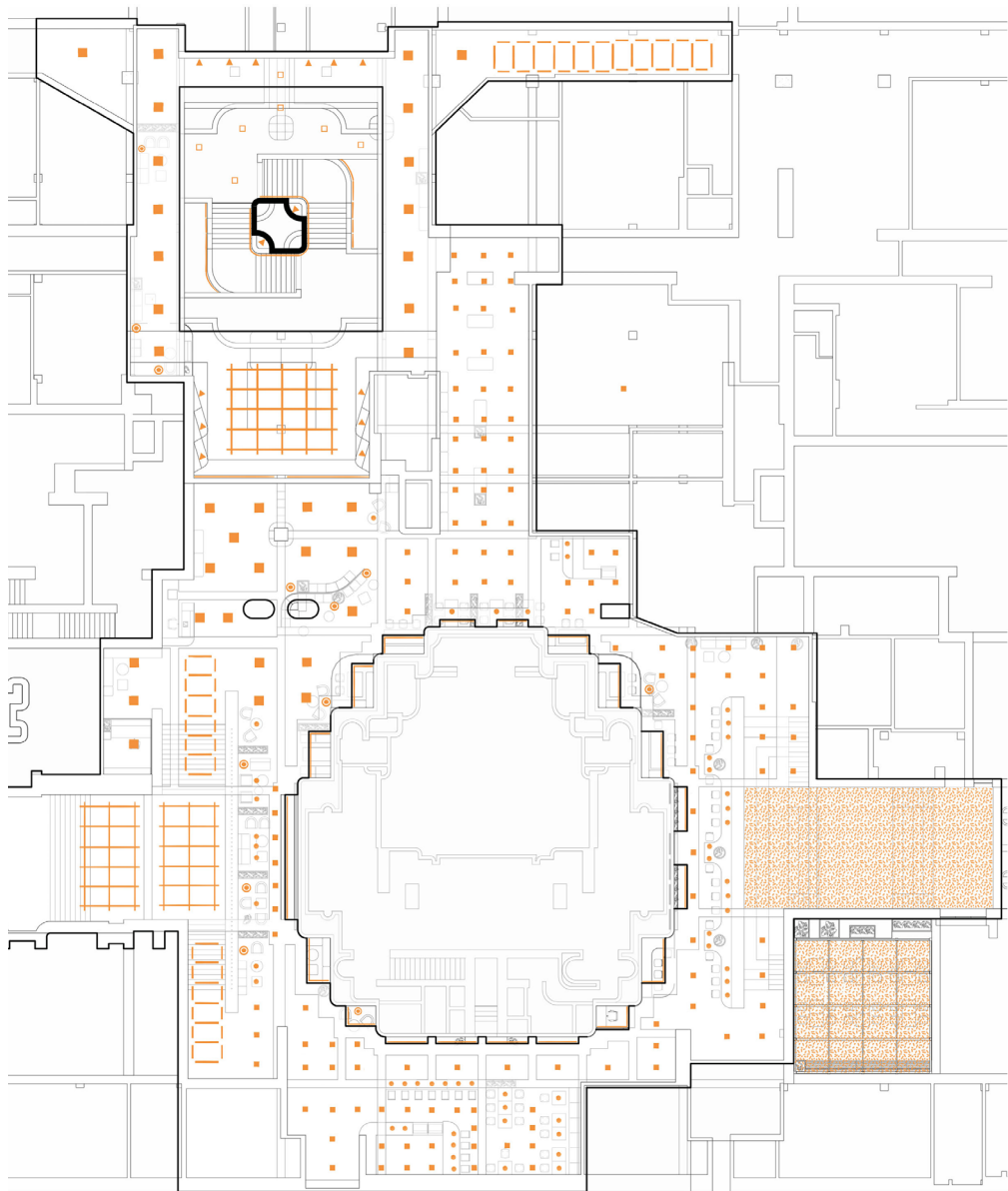
План напольных покрытий



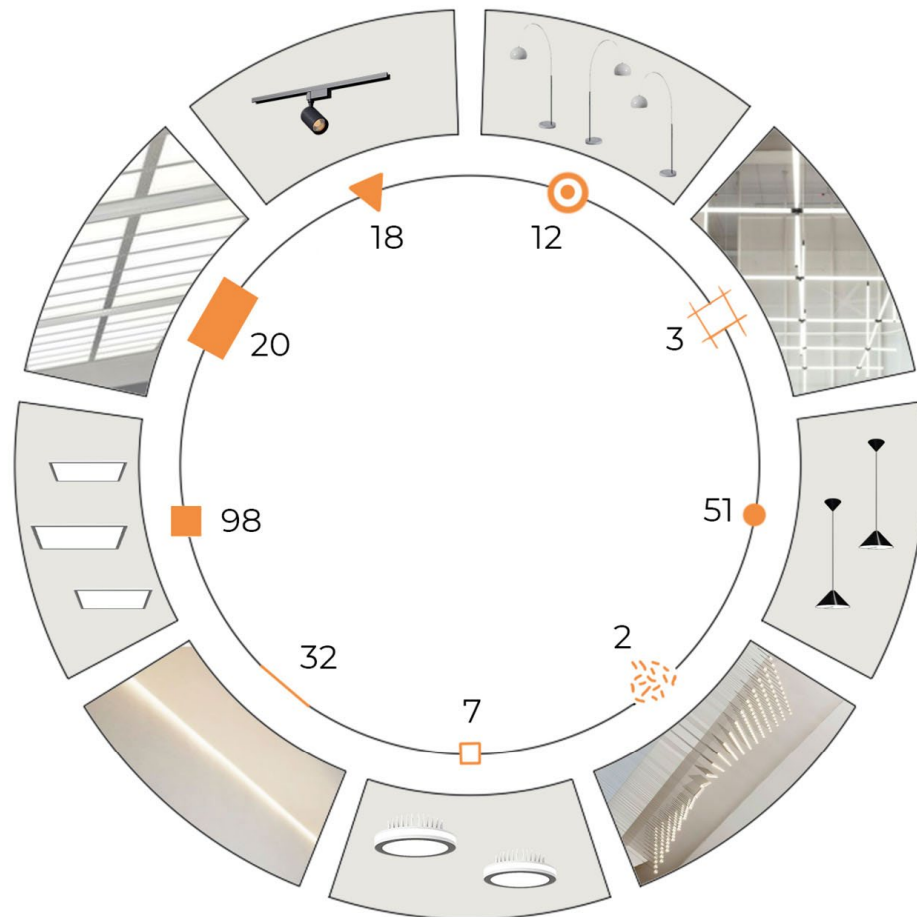
Ведомость материалов

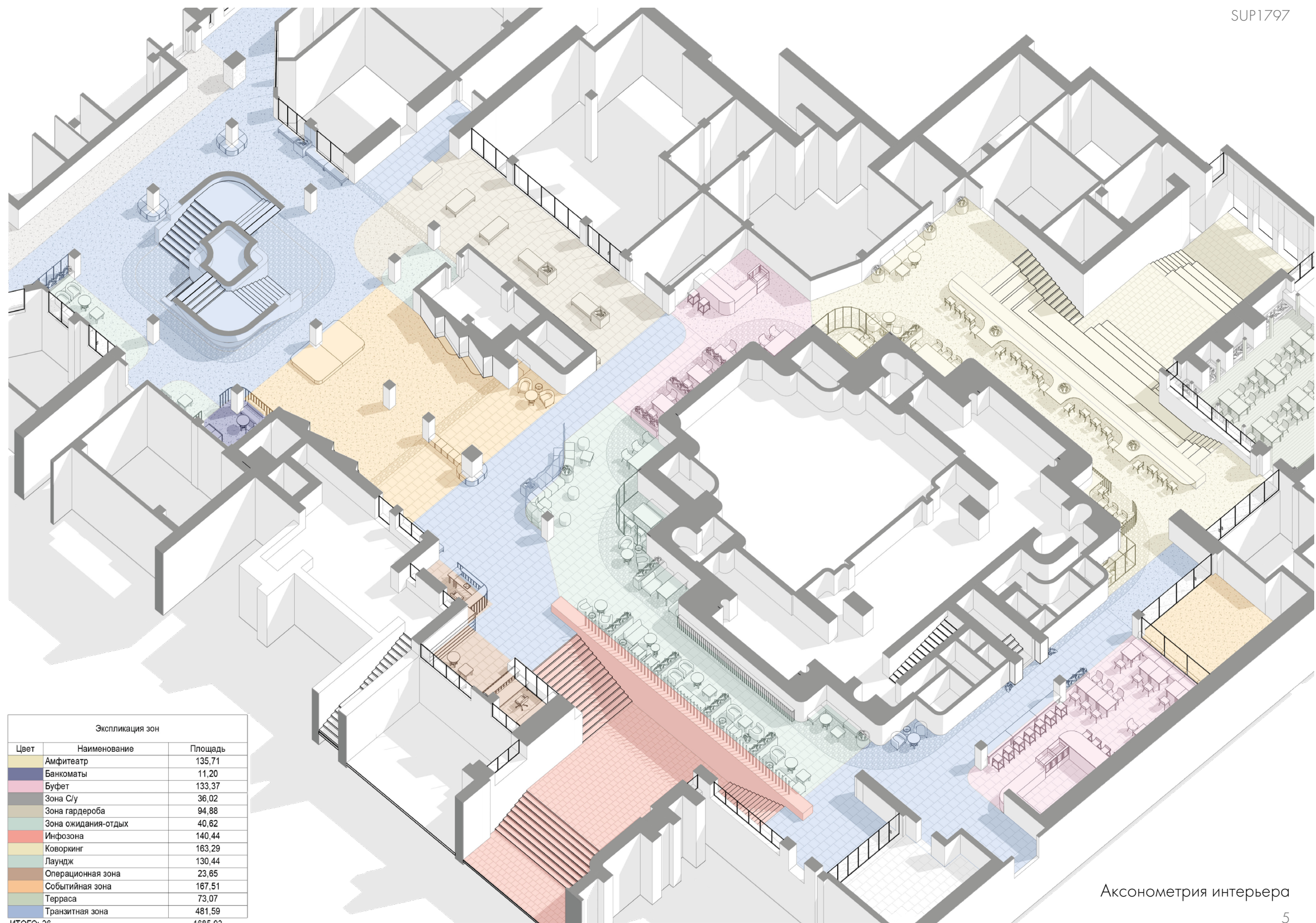


План освещения



Ведомость осветительных приборов





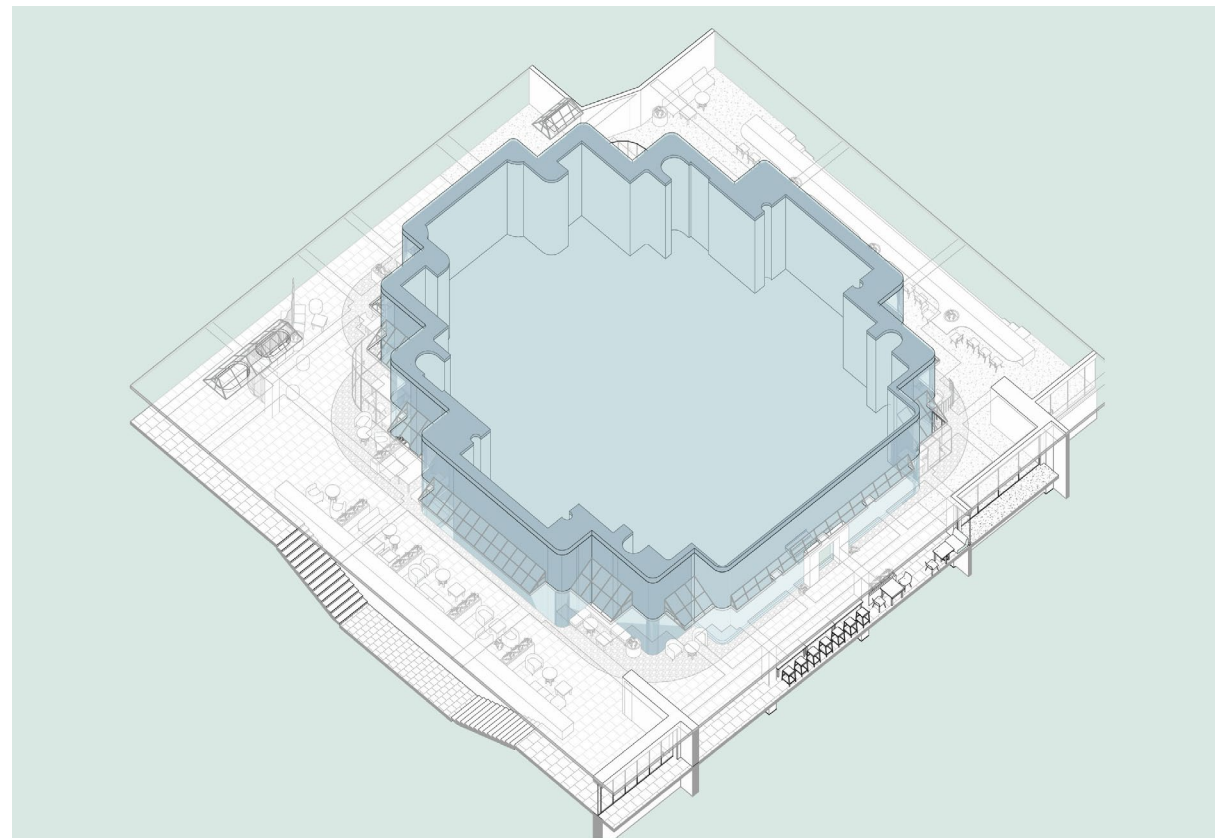
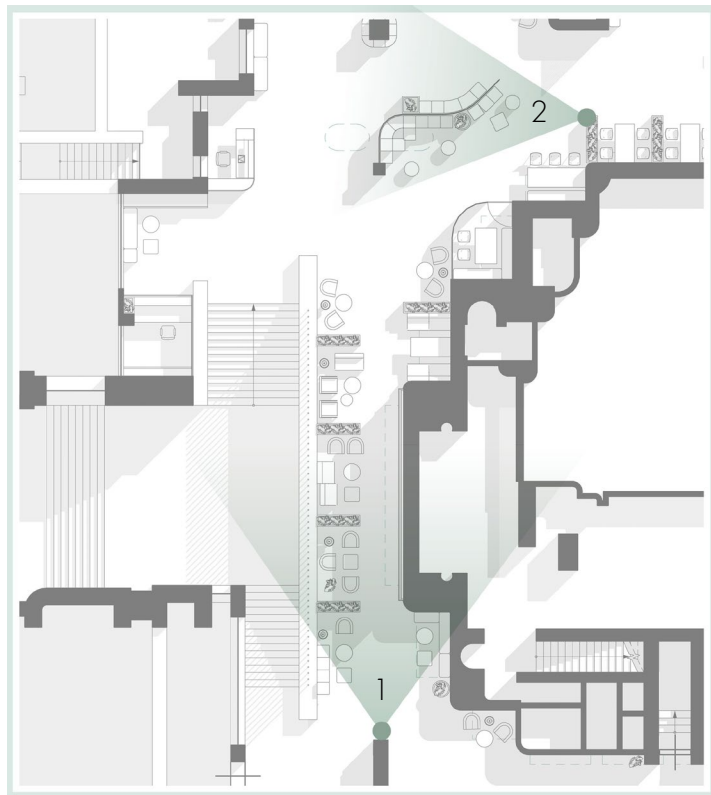
Экспликация зон

Цвет	Наименование	Площадь
Желтый	Амфитеатр	135,71
Синий	Банкоматы	11,20
Розовый	Буфет	133,37
Синий	Зона С/у	36,02
Серый	Зона гардероба	94,88
Зеленый	Зона ожидания-отдых	40,62
Оранжевый	Инфозона	140,44
Желтый	Коворкинг	163,29
Зеленый	Лаундж	130,44
Коричневый	Операционная зона	23,65
Оранжевый	Событийная зона	167,51
Зеленый	Терраса	73,07
Синий	Транзитная зона	481,59
ИТОГО: 26		1665,93

1. Главный вход

В-третьих, вдохновение для умов. Гипсовый барельеф «Электрический дождь»- гигантское панно, по всему периметру, оно освещено прожекторами, создающими «театральный свет» в вечерние часы, а в дневное время солнечные лучи, падающие сквозь световые фонари, дополнительно проявляют пластику скульптурной композиции. Освещение также интегрировано во все затемненные участки загадочного университета, решая проблему темноты. Да будет свет! Ну и конечно, обилие живой зелени, как последний штрих, превращающий пространство в максимально комфортное, дружелюбное и привлекательное место, куда хочется вернуться.

Все элементы собрались воедино. Вот она - магия вопло! Магия нового интерьера электротехнического!



Объекты вдохновения



резиденция К2



МИЭТ



исторические
интерьеры ЛЭТИ



пространство
Суперметалл



1. Главный вход



Thirdly, inspiration for the mind. The plaster bas-relief «Electric Rain» is illuminated all around by spotlights, creating a «theatre light» in the evening hours, while in the daytime, sunlight falling through the light lanterns further manifests the plasticity of the sculptural composition. Lighting is also integrated into all darkened areas of the mysterious university, solving the problem of darkness. Let there be light! And of course, the abundance of living greenery as a final touch, transforming the space into the most comfortable, friendly and attractive place where you want to return.

All the elements have come together. This is magic! The magic of the new electrotechnical interior!

2. Трансформируемая перегородка



металлическая штора



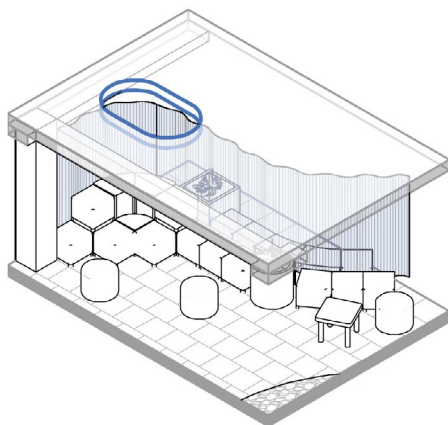
подвесная система



мобильные пуфы



световой колодец



Выполняет функцию защитного экрана лаунджа от транзита. Она состоит мелкой металлической сетки-шторы и подвесного рельсового механизма. Может задвигаться в место хранения в случае необходимости большого открытого пространства при проведении массовых мероприятий.

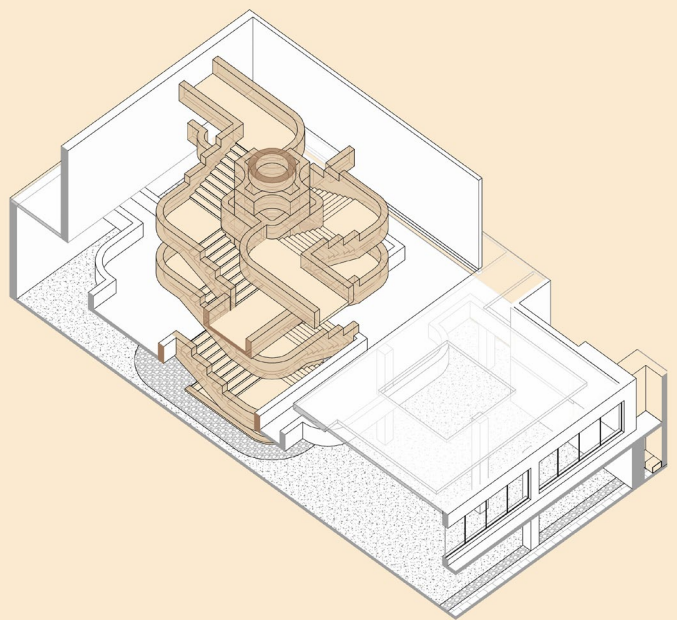


Отделение зоны лаунджа от транзита

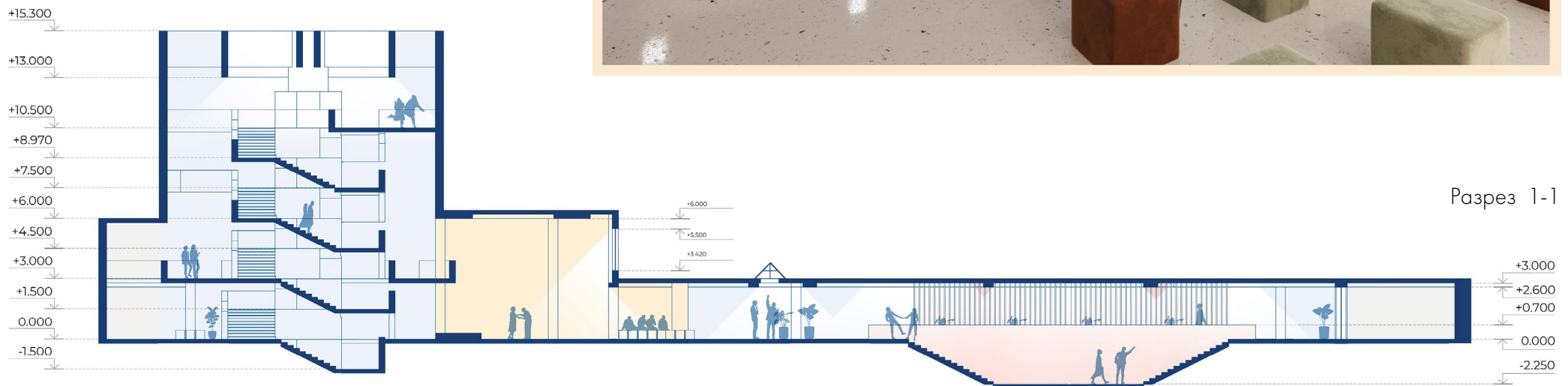


Рекрутинг в студенческие отряды

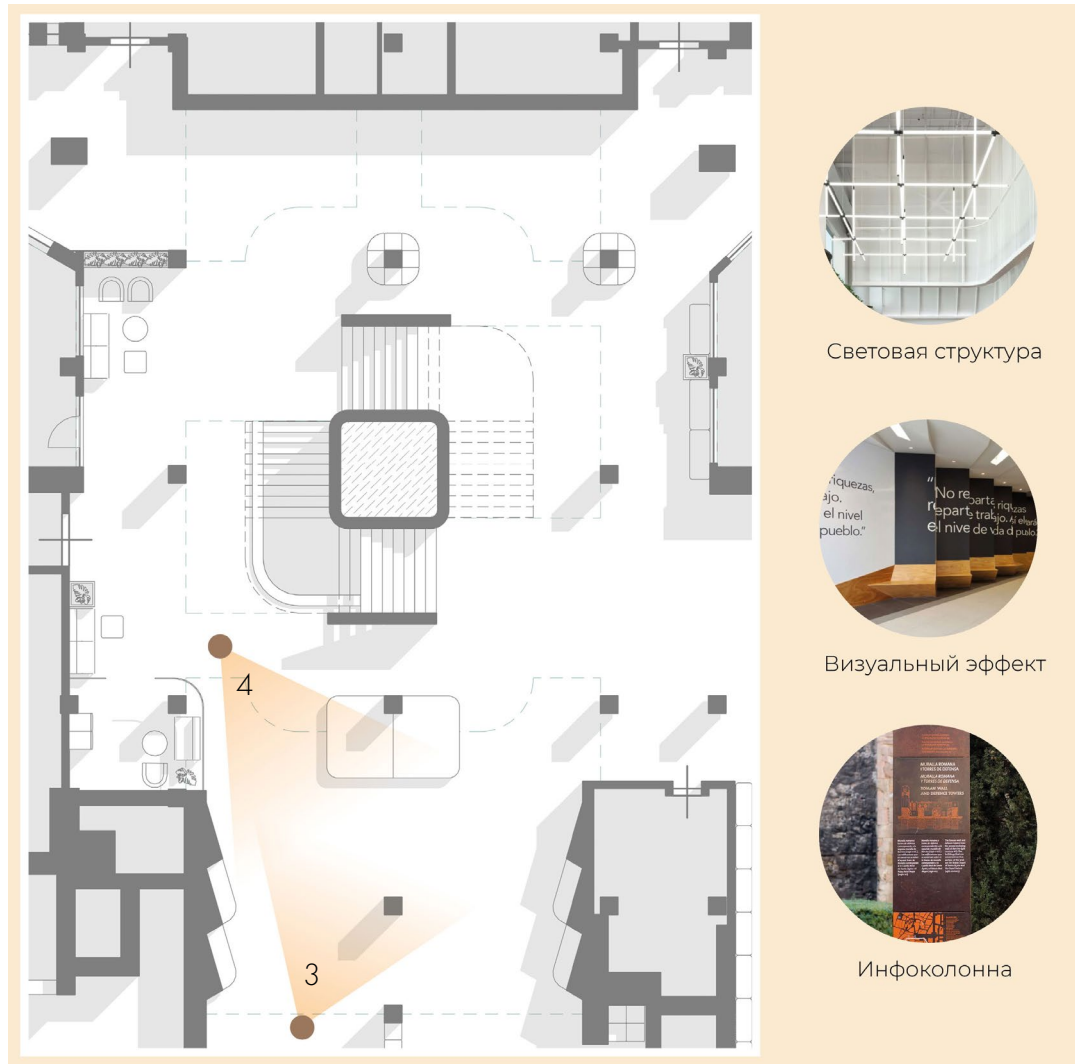
3. Лестница ДНК



Необходимы мероприятия расчистке, освещению кладки ракушечника и возвращение лестницы в первоначанный вид. Усиление верхнего освещения, а также внедрение светильников в ниши лестницы. Могут использоваться как полки для учебных макетов



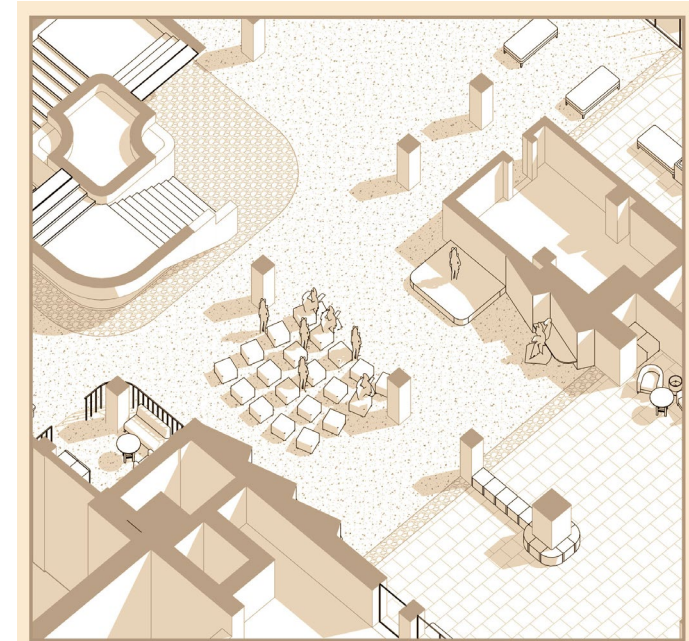
4. Событийная зона



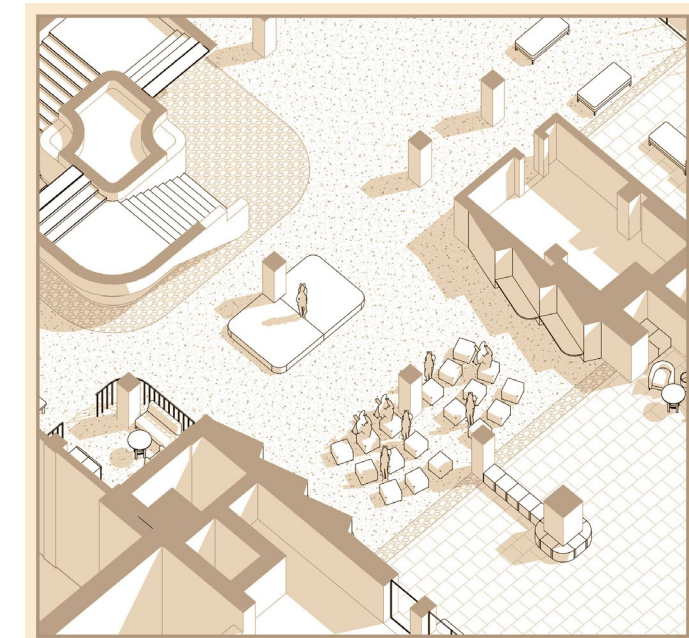
Сценарий 1: Использование мобильной сцены у стены. Перемещение фотозоны позволяет не закрывать вид на лестницу ДНК, подходит для агитационных мероприятий.

Сценарий 2:

Использование мобильной сцены у колонны или «двухэтажное шоу». Действие может происходить не только на сцене, а также на балконах лестницы. Прием претендует на соперничество с театральной многосюжетностью.



Сценарий 1

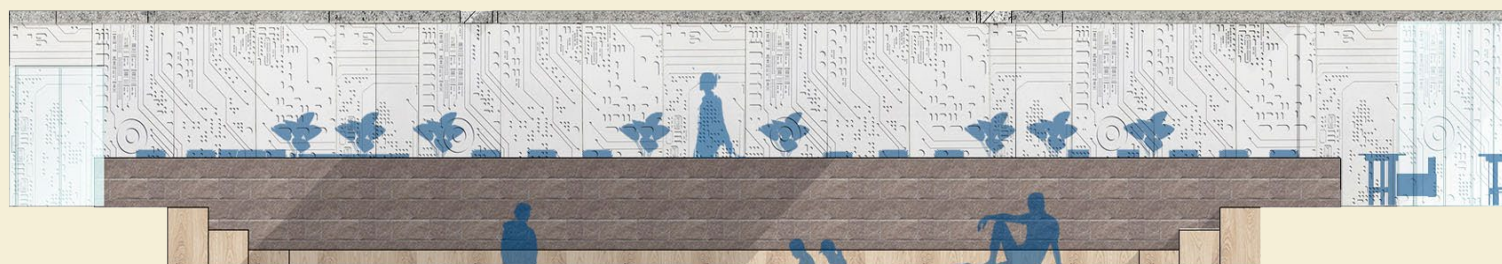


Сценарий 2

4. Событийная зона

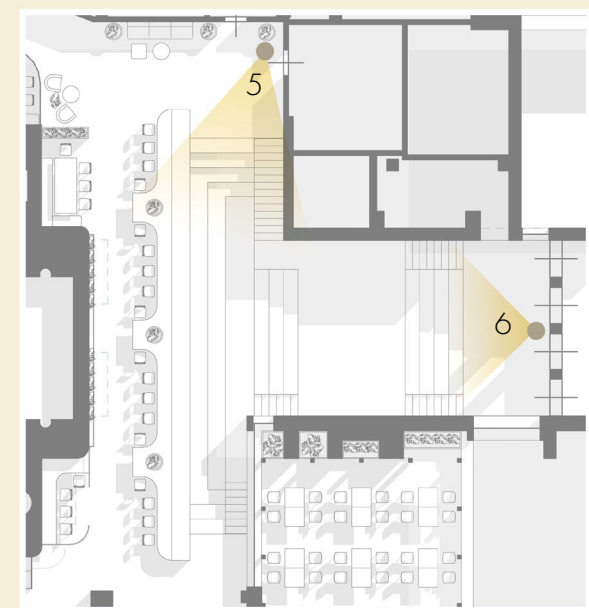


5. Коворкинг



Сечение по амфитеатру

6. Амфитеатр



Акцентное освещение



Открытая проводка

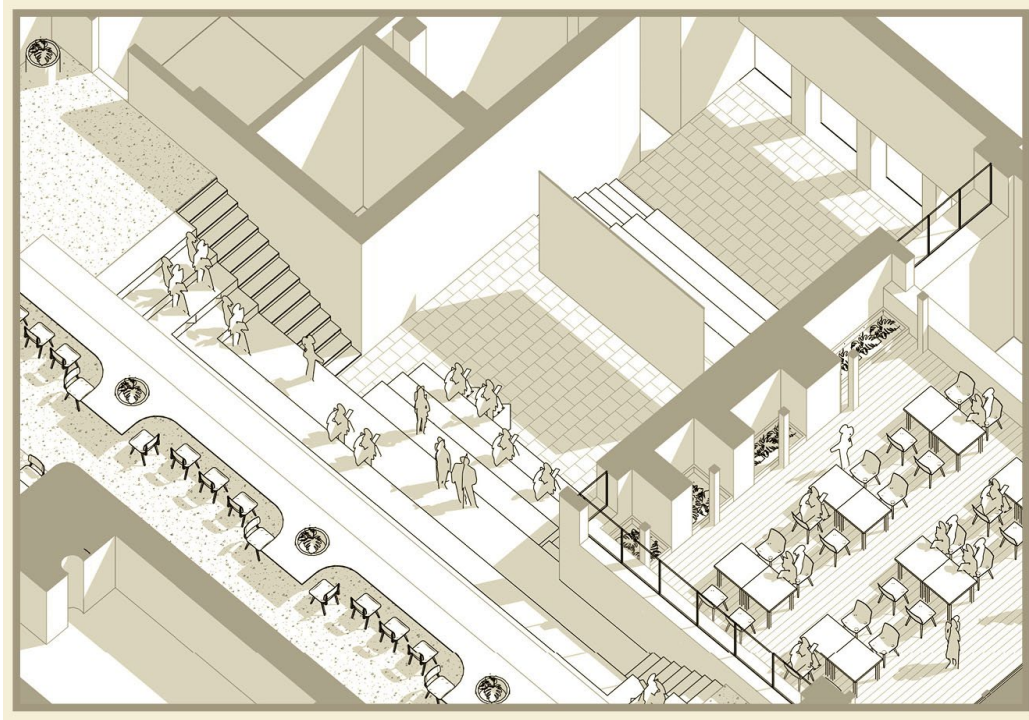


Выдвижной механизм

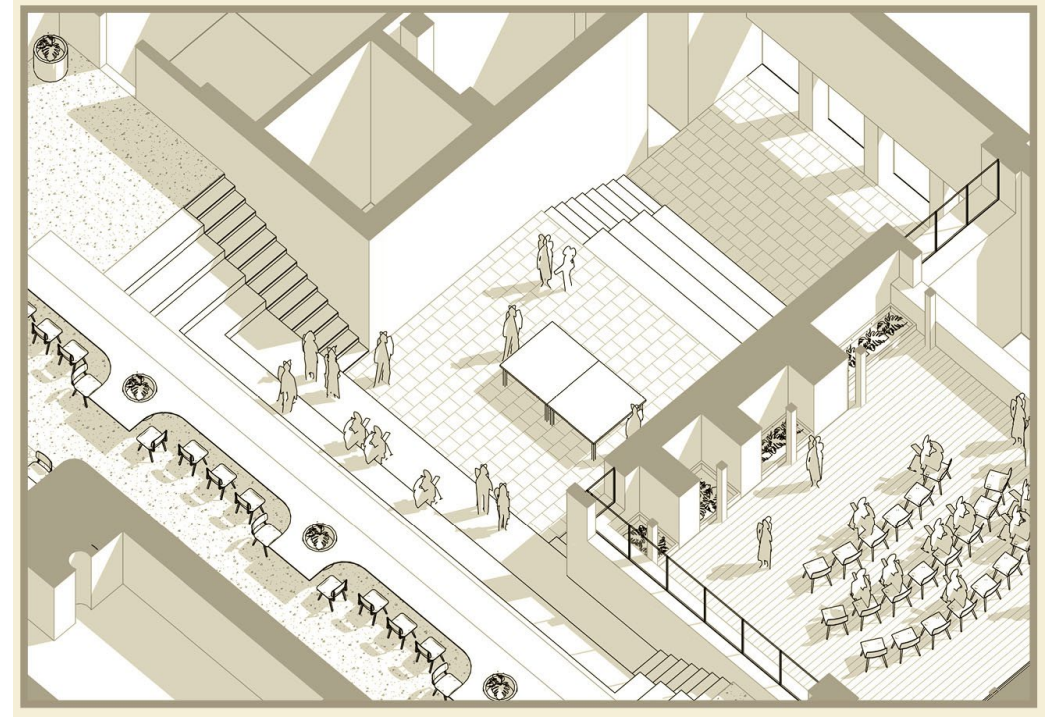


Разрез 2-2

6. Амфитеатр

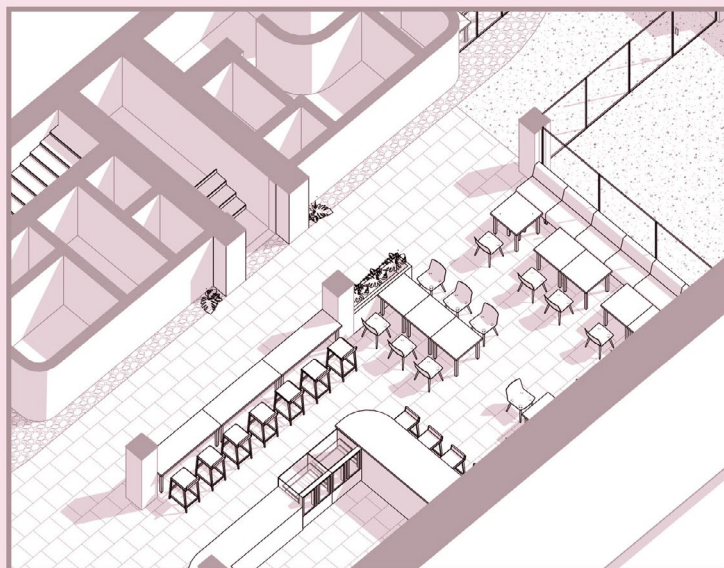
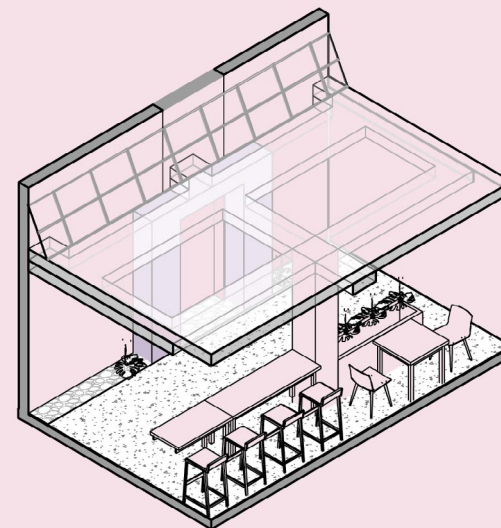
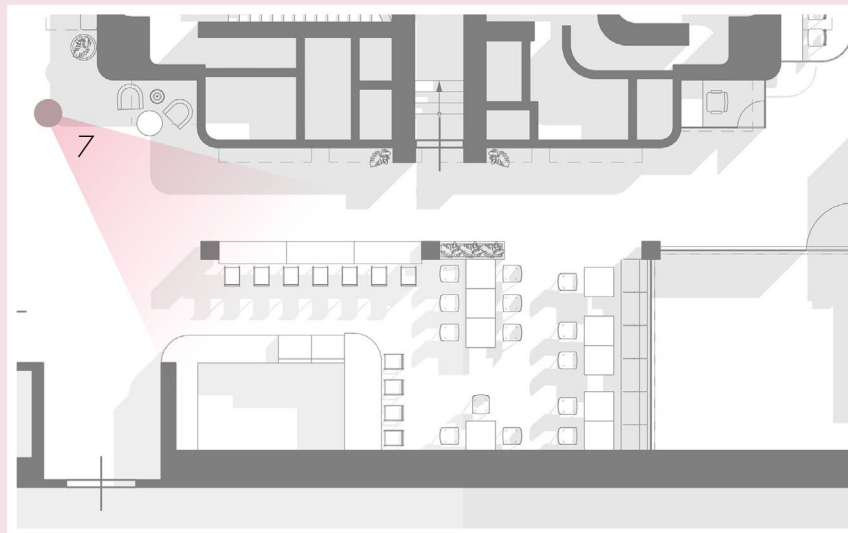


Сценарий 1: амфитеатр может использоваться как кинозал.
Зона оборудована опускающимся экраном и автоматическими жалюзи на окнах.



Сценарий 2: использование амфитеатра как досуговая зона.
Предусмотрены мобильные складные столы для настольного тенниса

7. Буфет



Возможность трансформации кафе у конференц-зала в формат фуршета во время мероприятий



Перемещение буфета из зоны транзита в менее активную часть холла в целях исключения «пробок»



7. Буфет

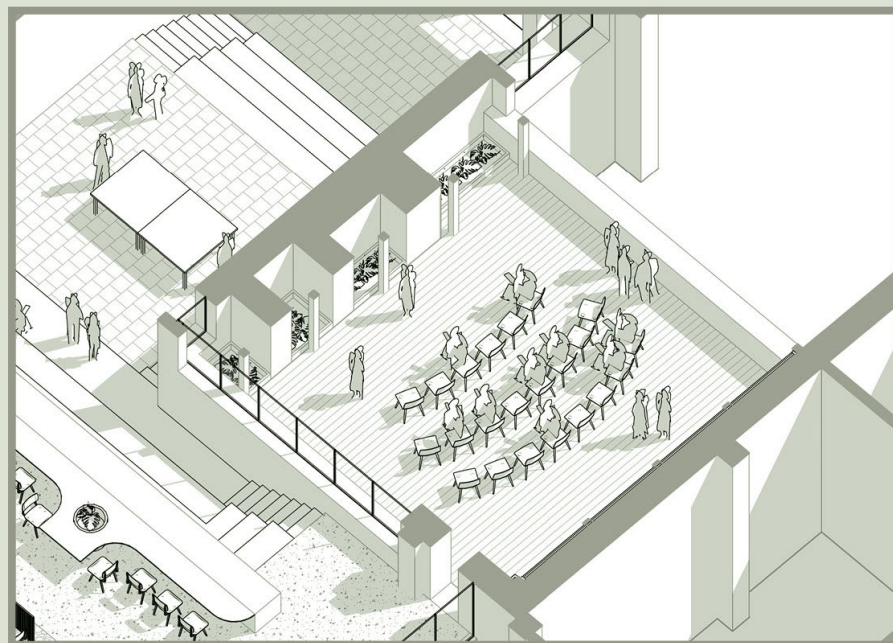
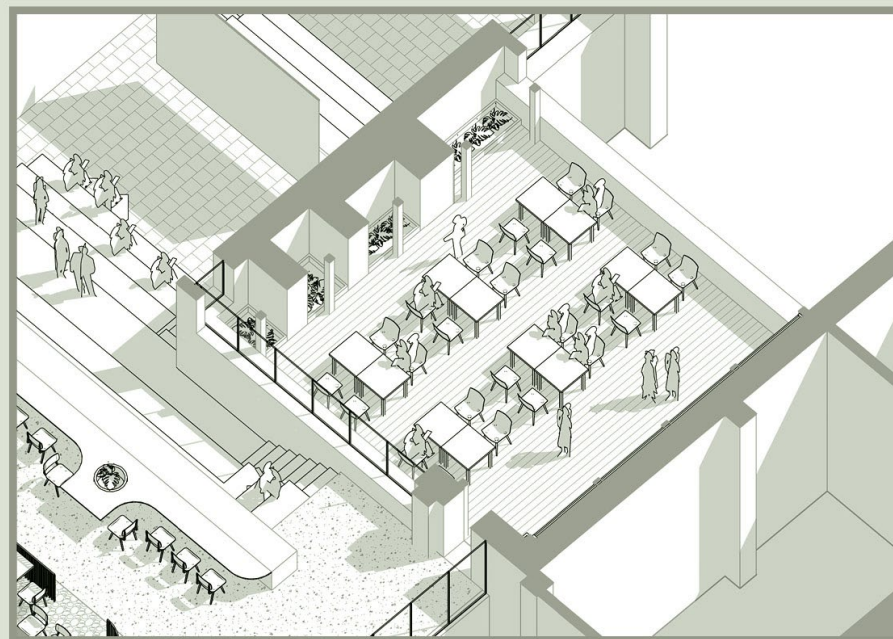
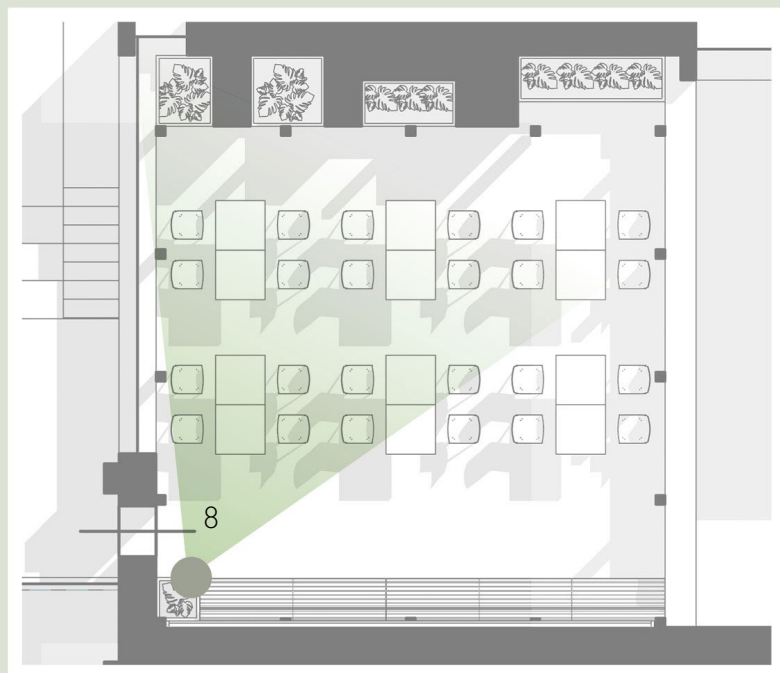


Сечение по буфету



8. Терраса

Проведение лекций, семинаров на открытом воздухе



8. Teppaca

