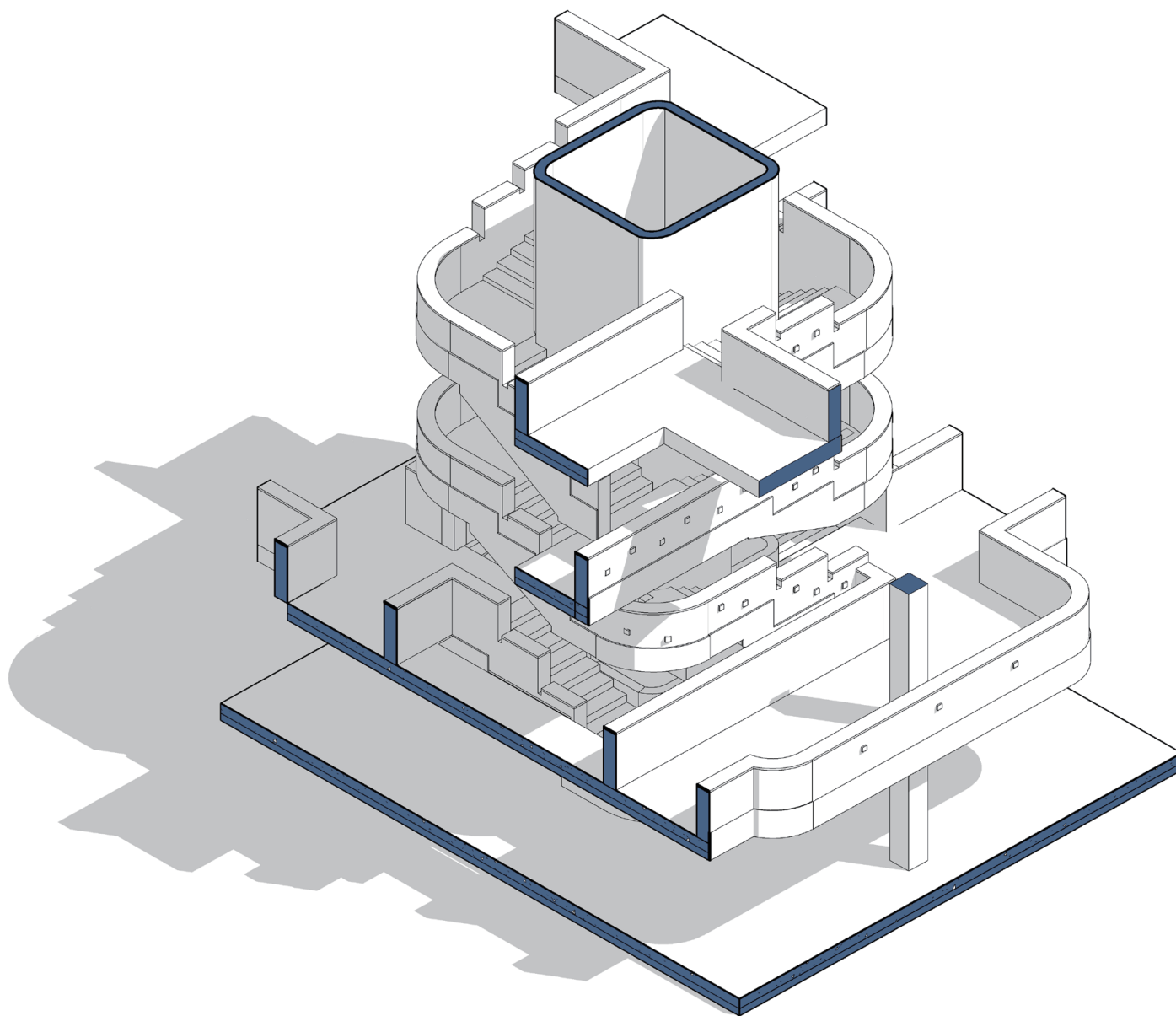


Концептуальное решение
по оформлению внутренних
пространств ДНК «ЛЭТИ»



КОНЦЕПЦИЯ

ВЫЗОВЫ

ПРОЕКТНЫЕ РЕШЕНИЯ

Дизайн внутреннего пространства университета основывается на хороших ожиданиях студентов, что внутреннее пространство улучшит условия обучения и придаст школе больше жизненной силы.

Репрезентативный цвет учебного заведения - синий и комплиментарный оранжевый - широко используются в дизайне для выделения различных функциональных зон и пространств, а также для направления потоков людей. Спроектированное внутреннее пространство имеет четкие функции, сочетая в себе движение и неподвижность, не мешая друг другу.

Сочетание гладких и шероховатых стен, матовых и полированных полов - плавное сочетание различных материалов - приносит в каждое пространство изысканные и неповторимые тактильные ощущения.

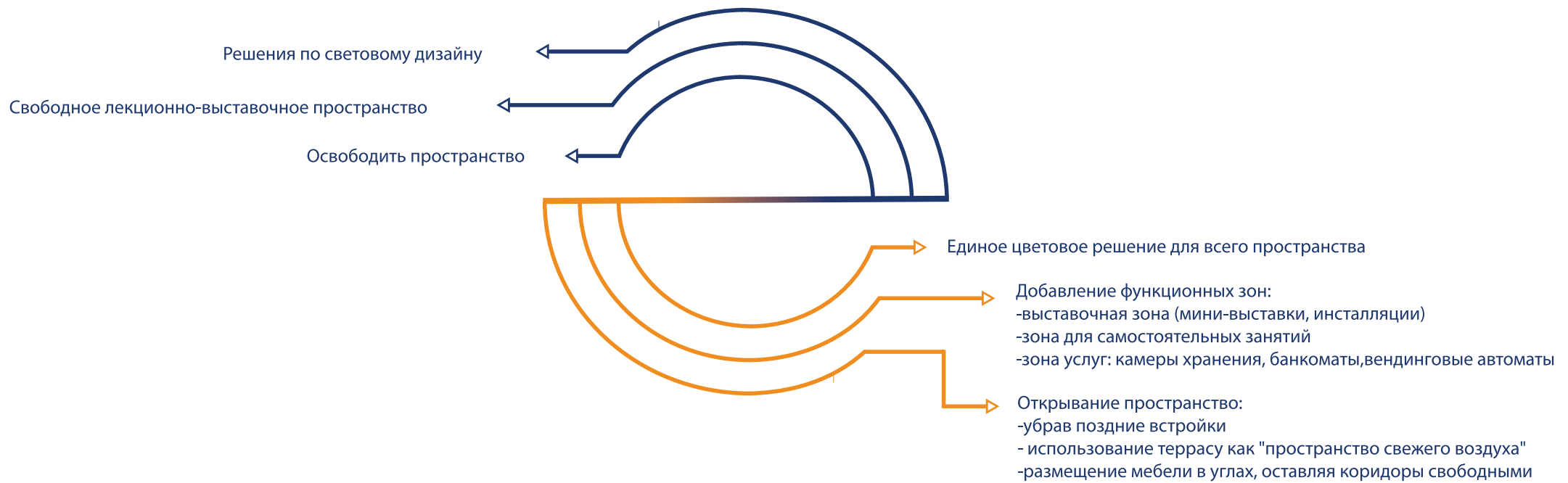
В данном проекте была предпринята попытка полностью использовать существующие мансардные окна для увеличения количества поступающего света, а также использовать яркие цвета для улучшения визуального восприятия и облегчения рассеивания света.

The interior design of the university is based on the good expectations of the students that the interior space will improve the learning environment and give the school more vitality.

The representative colors of the educational institution - blue and complementary orange - are widely used in design to highlight various functional areas and spaces, as well as to direct the flow of people. The designed interior space has clear functions, combining movement and stillness without interfering with each other.

The combination of smooth and rough walls, matte and polished floors - a seamless combination of different materials - brings a sophisticated and unique tactile experience to every space.

This project attempted to make full use of the existing skylights to increase the amount of incoming light, as well as to use bright colors to enhance the visual experience and facilitate light diffusion.

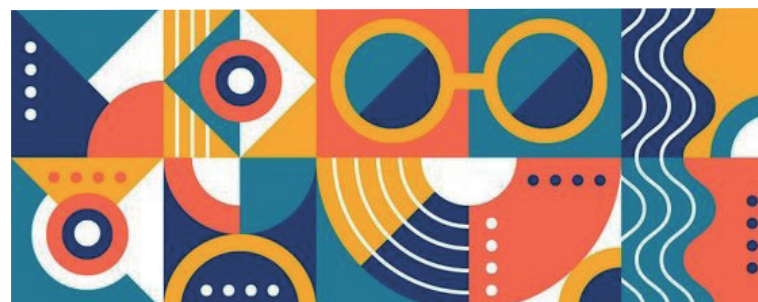




Синий



Оранжевый

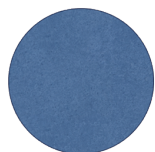


Рисунок

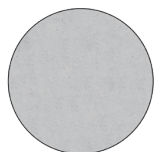
Материал пола:



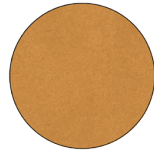
1-Белый бесшовный Террацо



2-Синий бесшовный Террацо



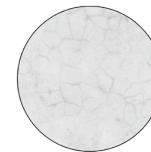
3-Полированная серая плитка террацо



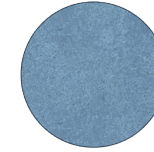
4-Полированная оранжевая бесшовная Террацо



5-Доска



6-Белая мраморная плитка



7-Голубой бесшовный Террацо

Материал стены:



1-Матовая краска-белый



2-Матовая пыльно-розовый



3-Глянцевая краска-оранжевый



4-Глянцевая краска-синий



5-Масляная краска-геометрические фигуры



6-Древесно-зернистый картон-серый



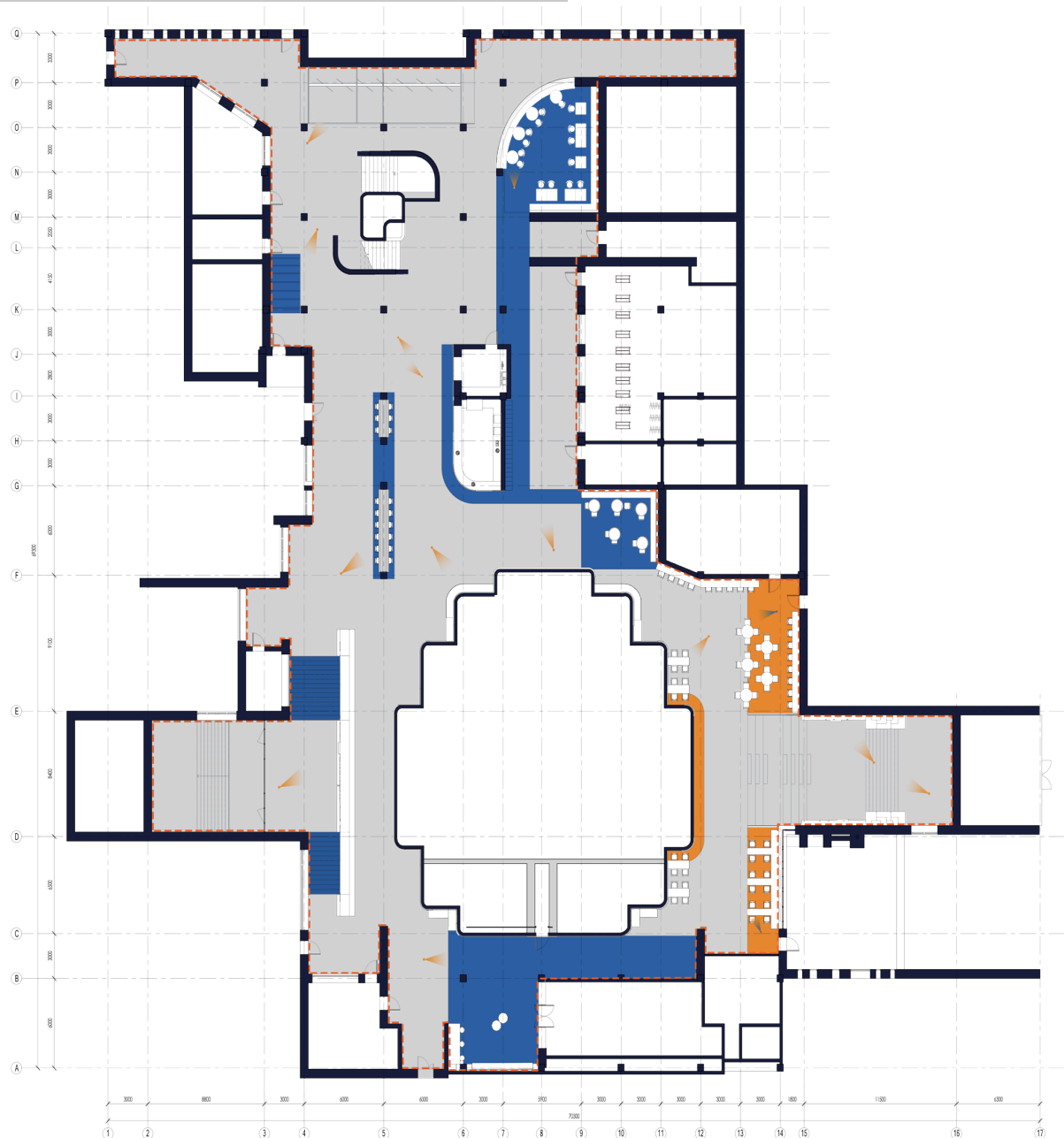
7-Древесно-зернистая плитка

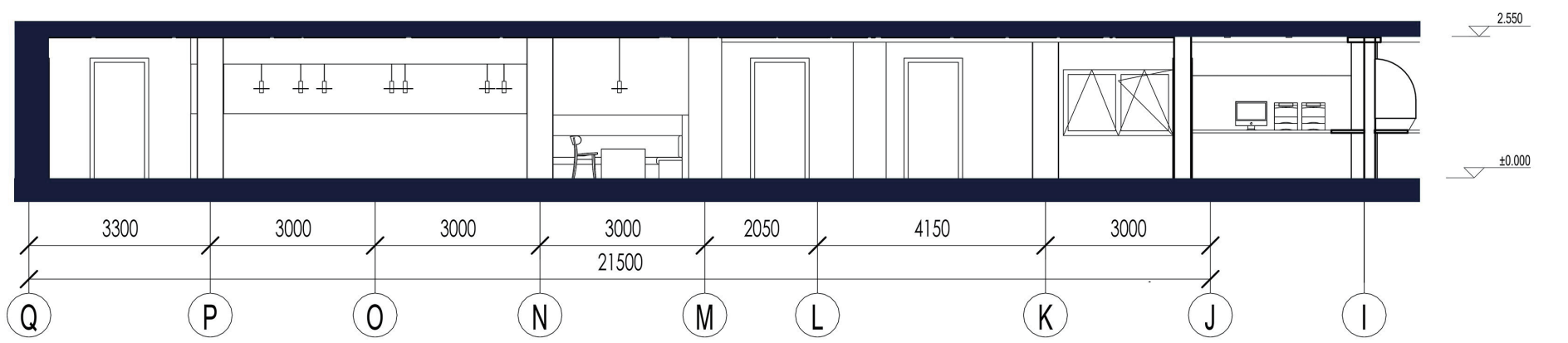
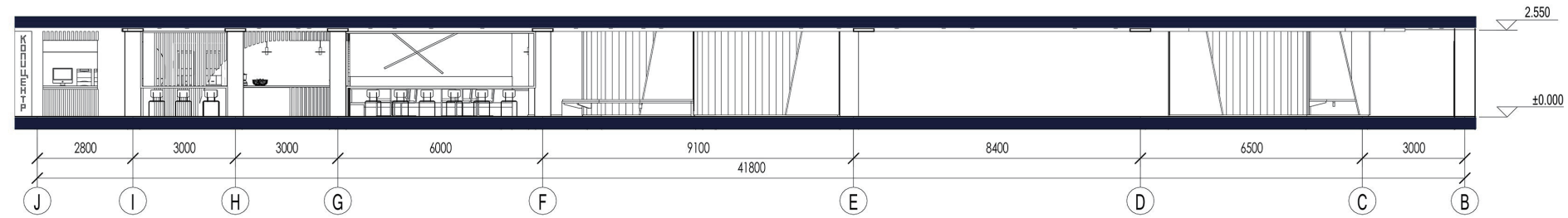
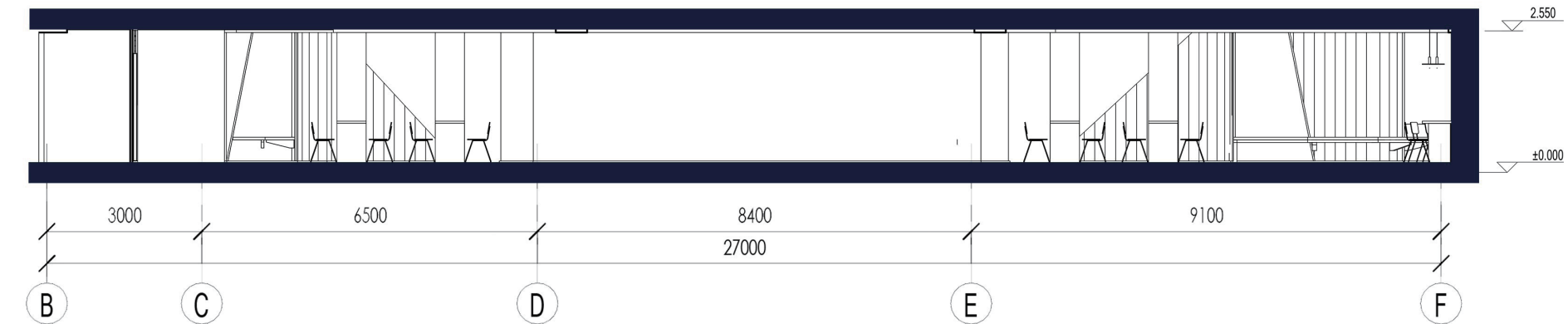


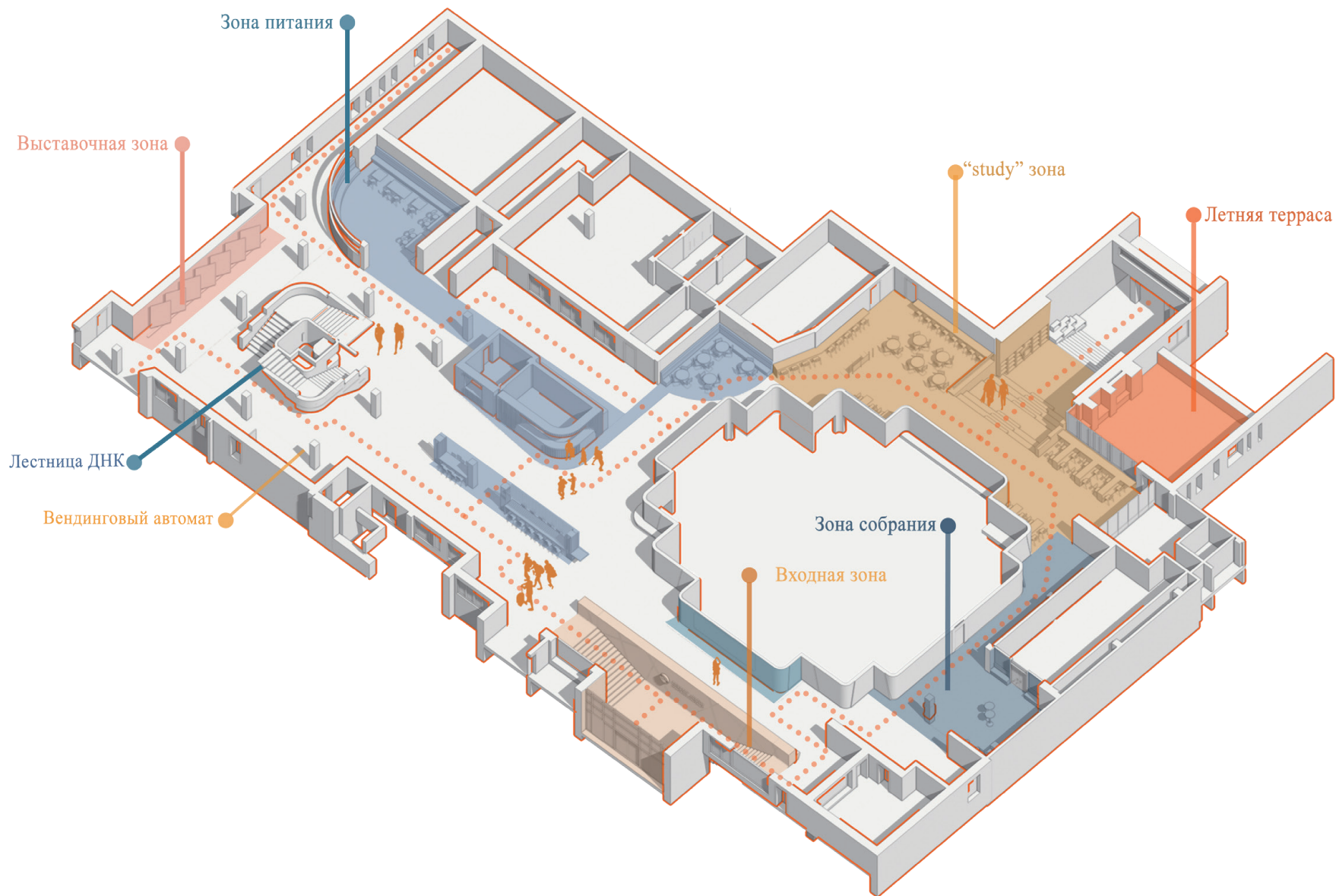
8-Глянцевая краска-голубой

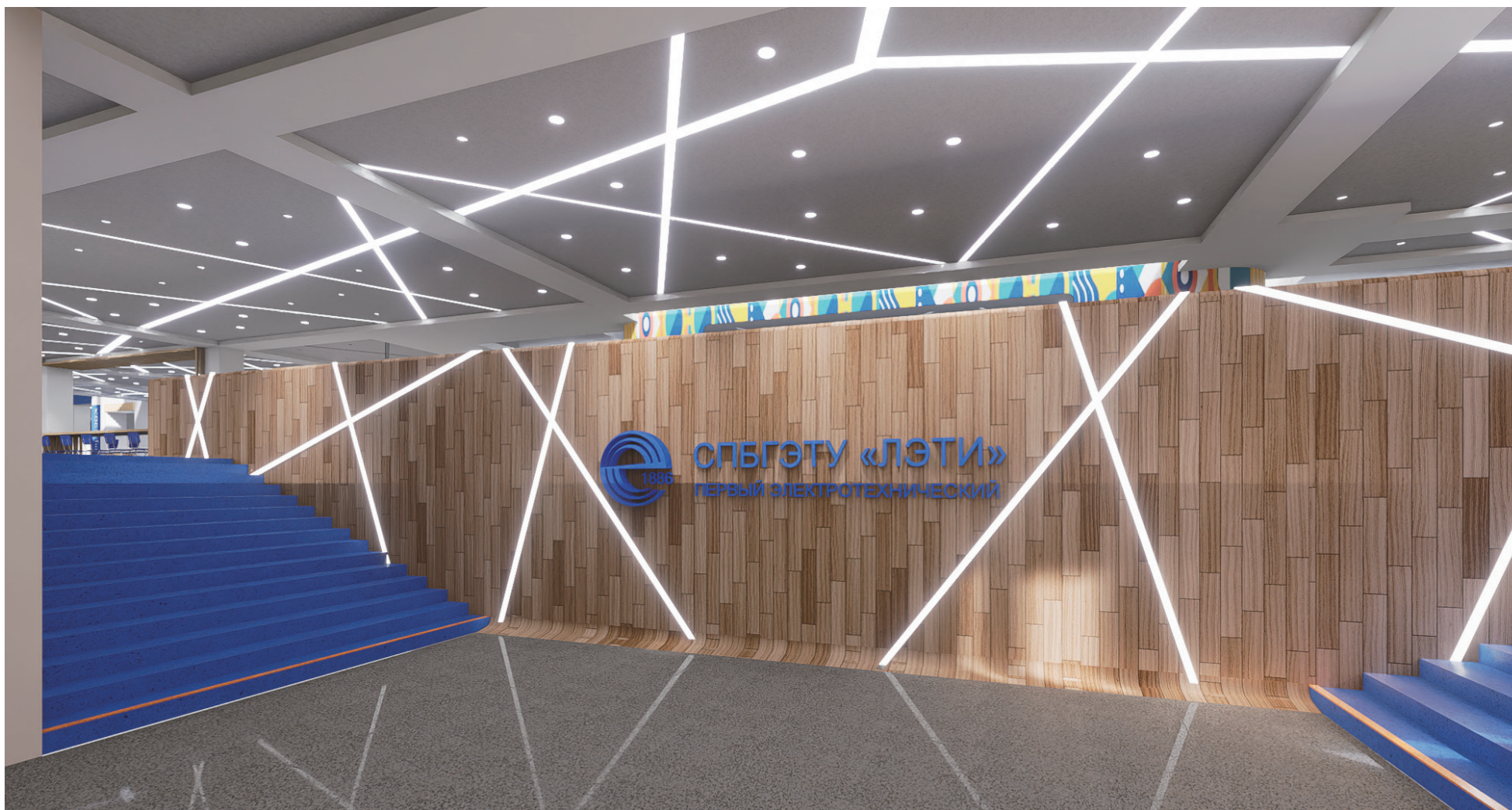


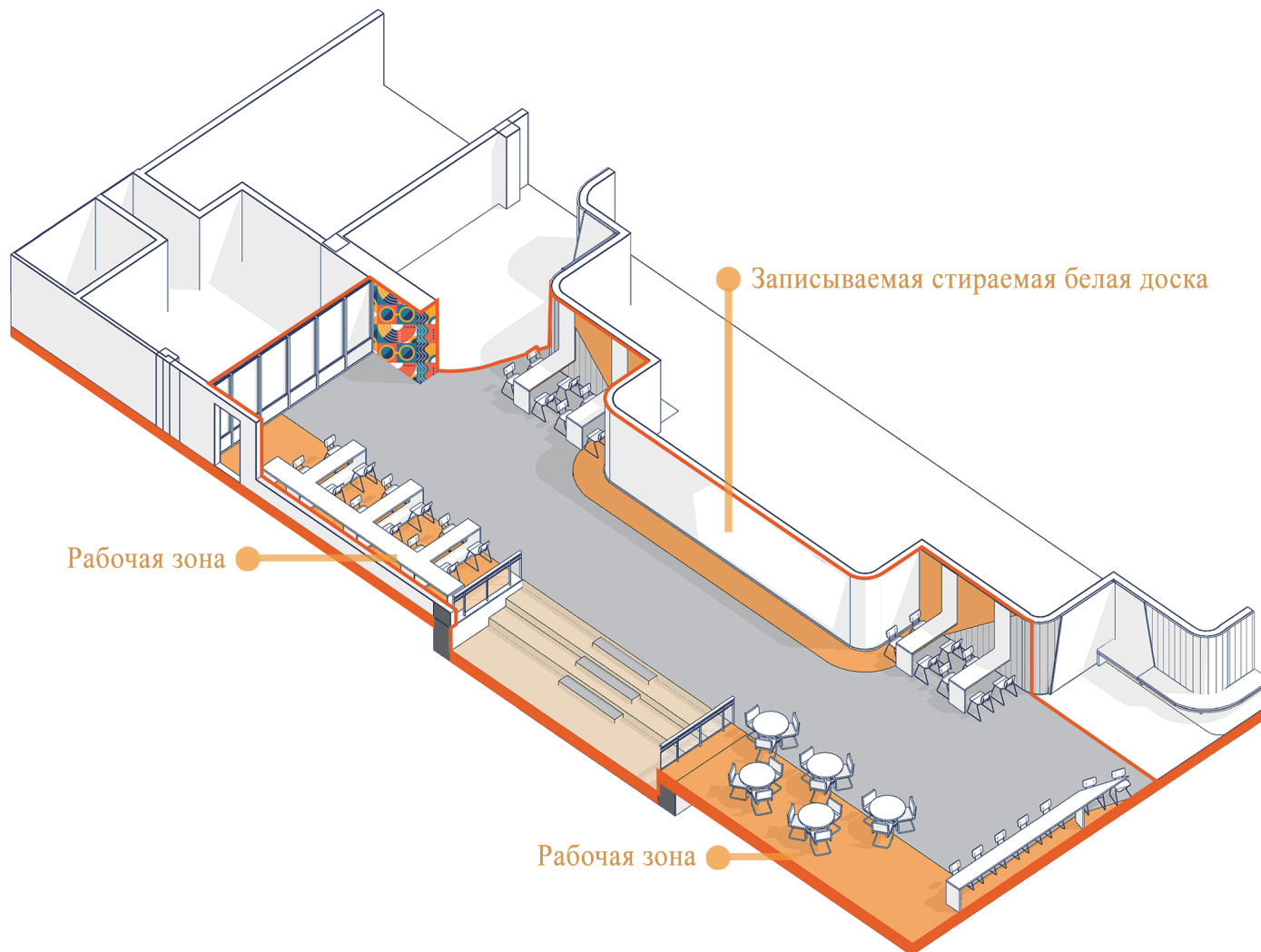
9-Древесно-зернистая плитка













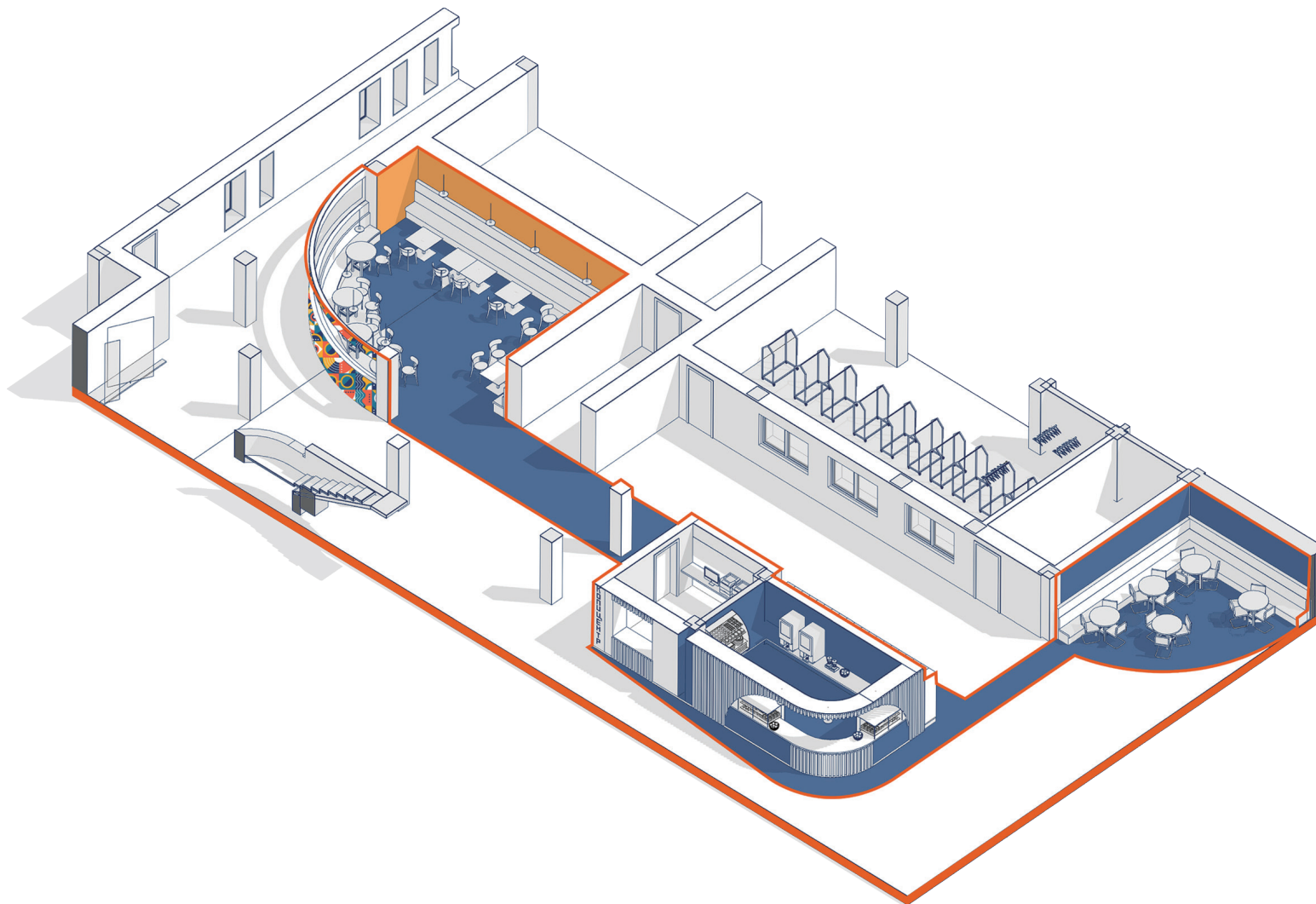


















Добавленная зона обслуживания:

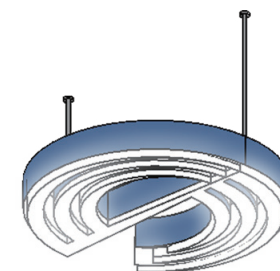
- копировальный центр
- зона услуг:камеры хранения, банкоматы, вендинговые автоматы



Added service area:

- copy center
- service area: lockers, ATMs, vending machines







ДНК лестница- является памятником ЛЭТИ, ее двусторонняя лестница напоминает двойную спираль ДНК.

Чтобы подчеркнуть дизайн лестницы, она была окрашена в синий цвет, что подчеркивает ее величественный и скульптурный вид.

DNA stairs is a landmark of LETI, its two-way stairs resembles a DNA double helix.

To emphasize the design of the staircase, it was painted blue, which emphasizes its majestic and sculptural appearance.

