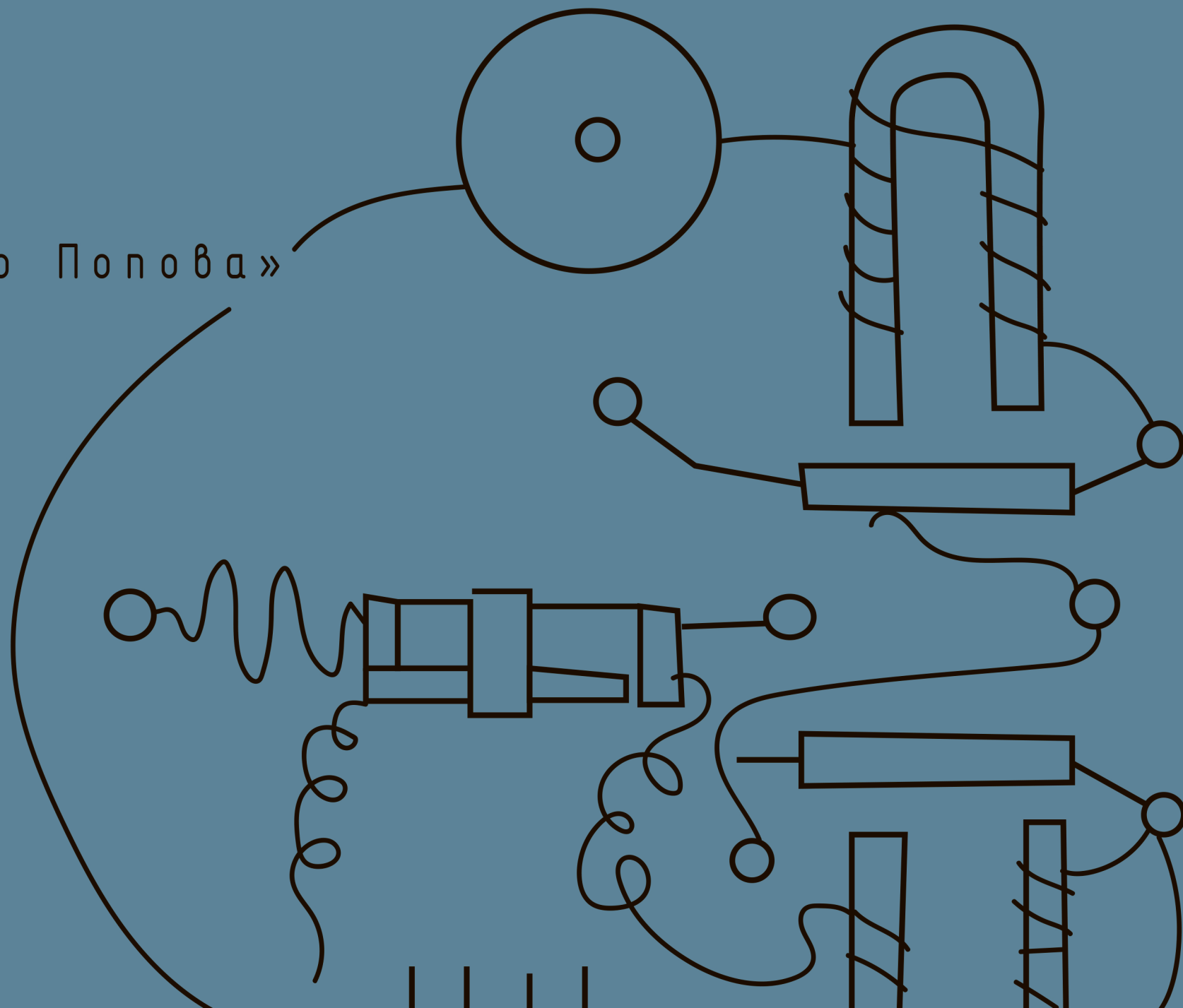
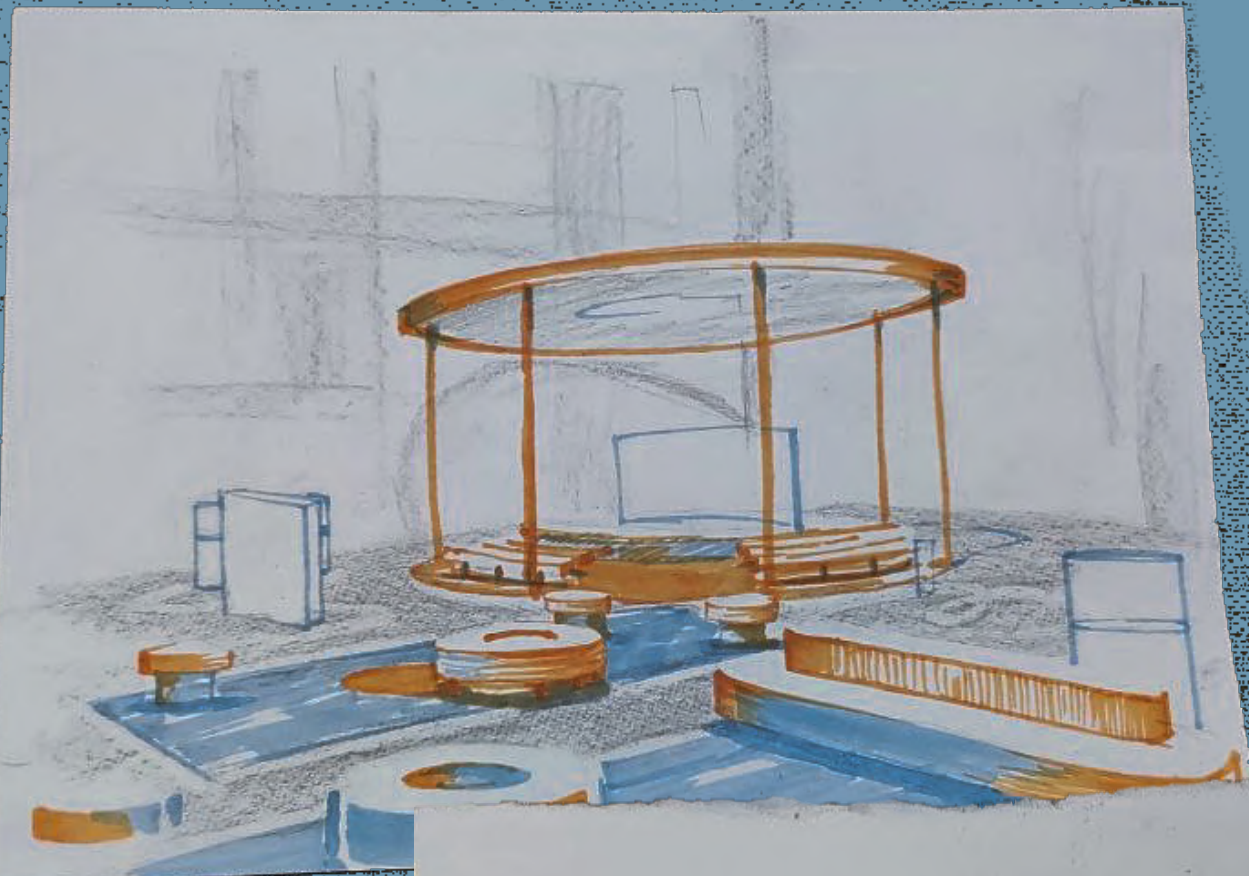


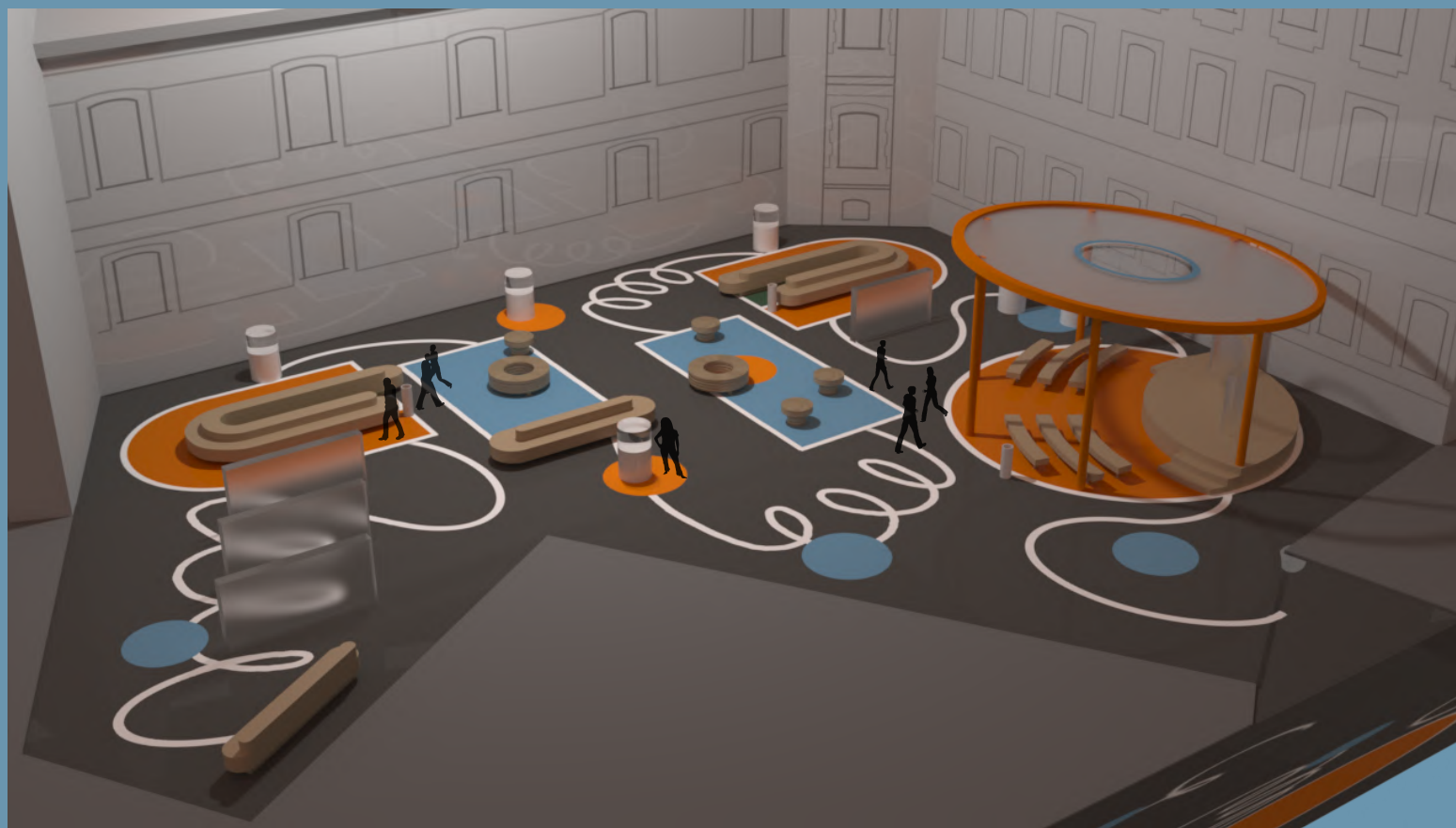
Девиз
«Радио Попова»

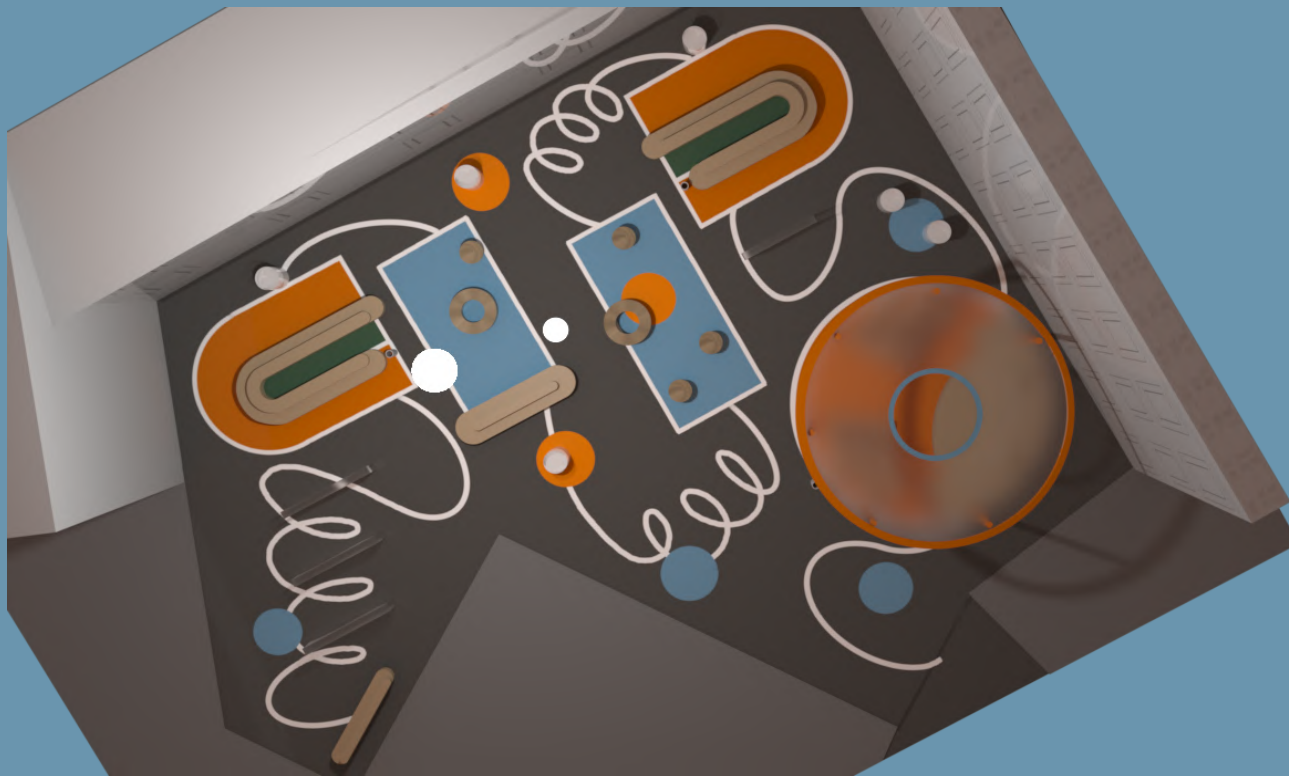


Наброски



Разработка проекта
внутреннего двора
корпуса N1

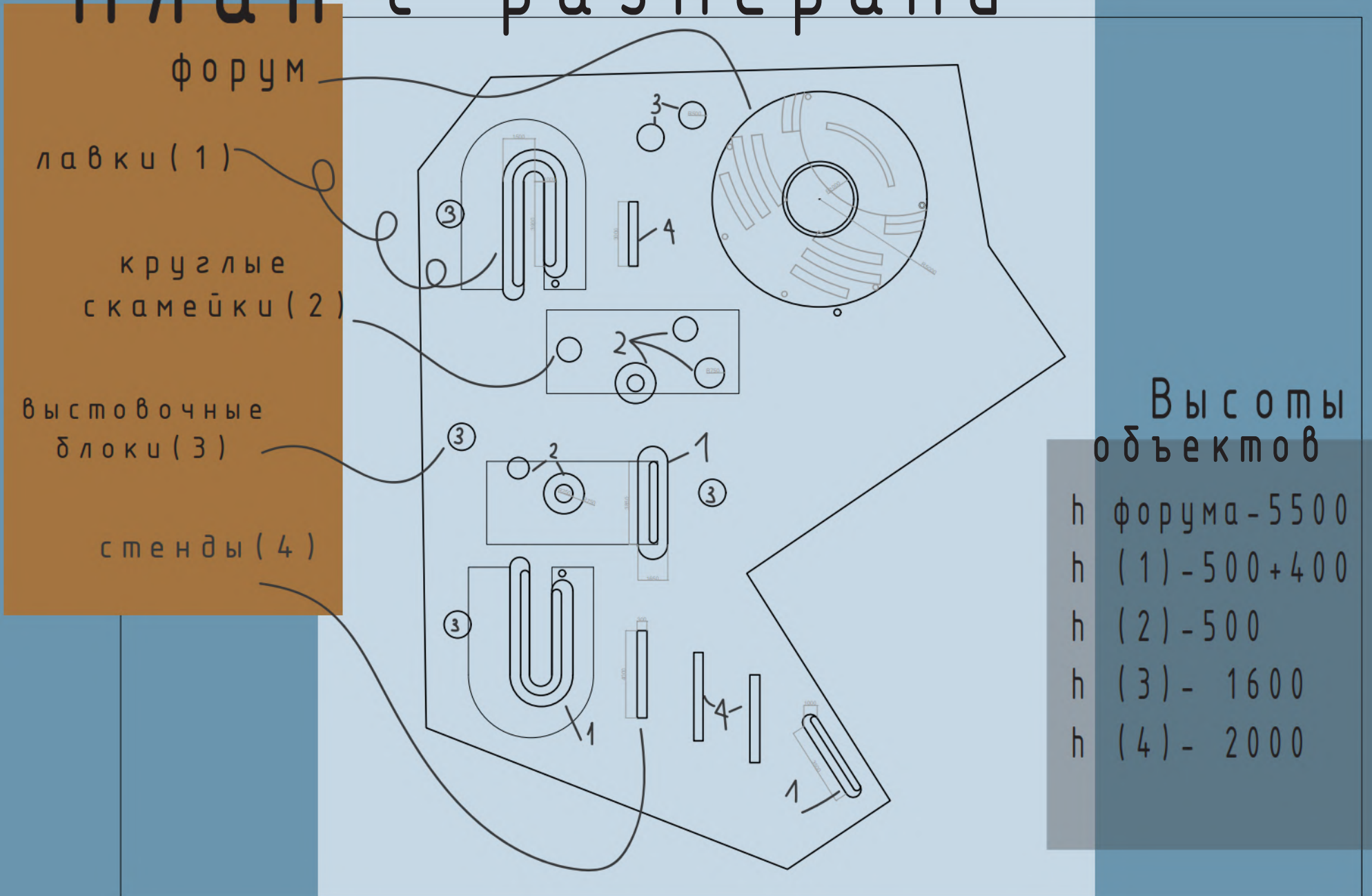




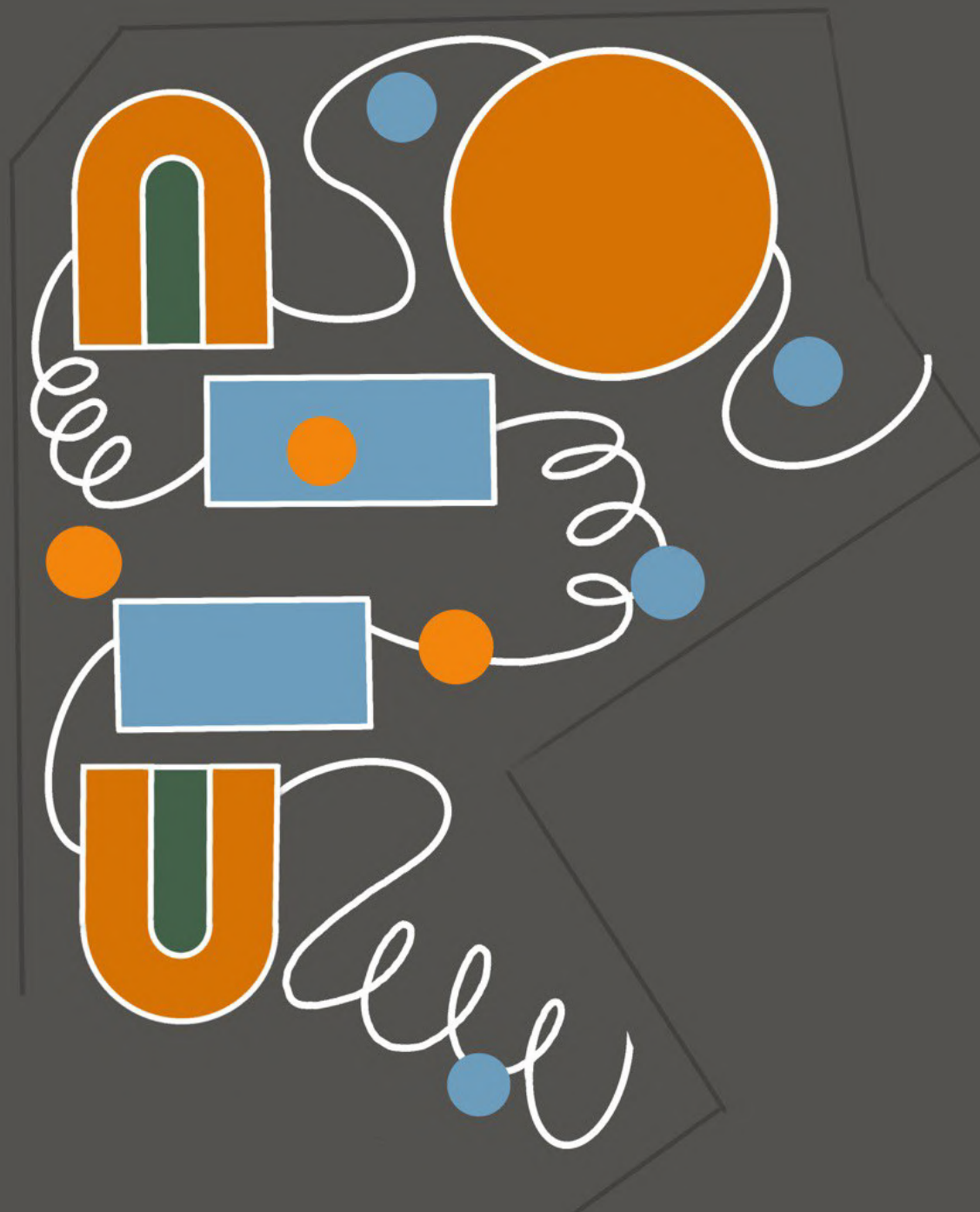
П л а н
б л а г о у с т р о й с т в а



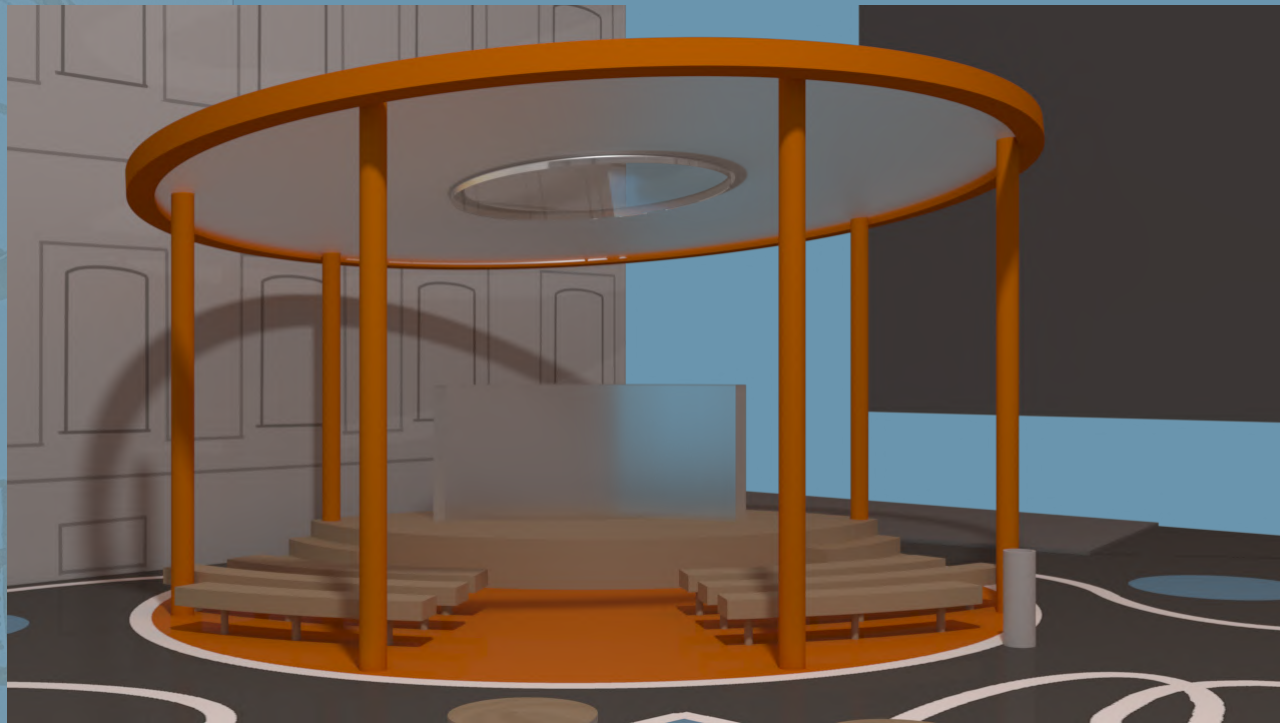
План с размерами



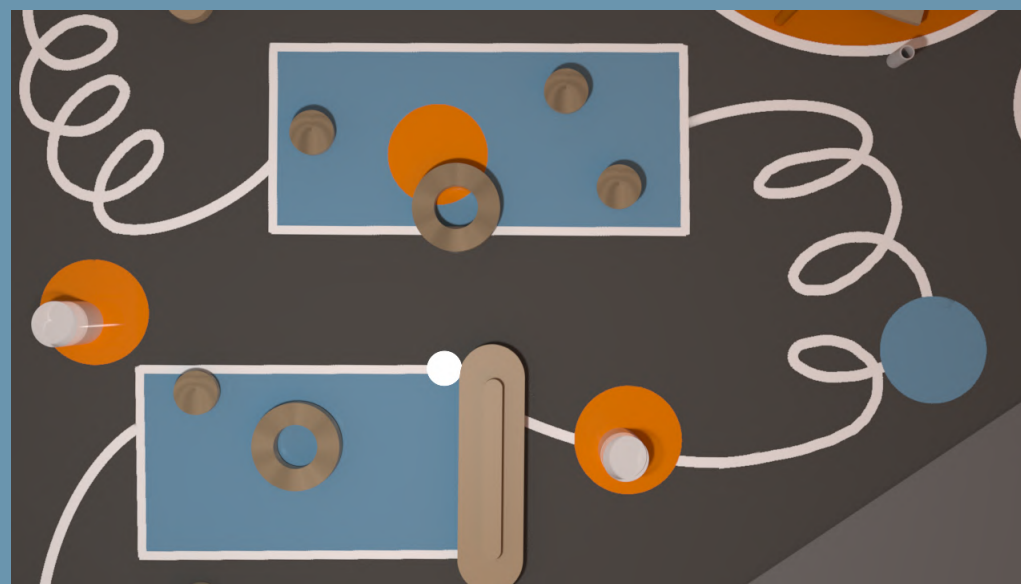
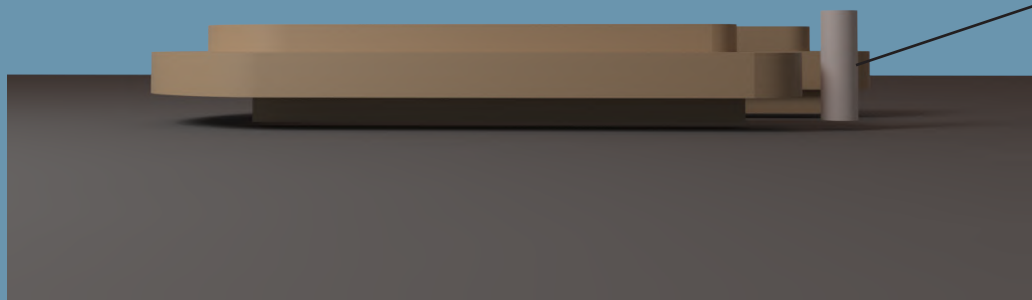
Графическая
часть
на асфальте



Зона форума

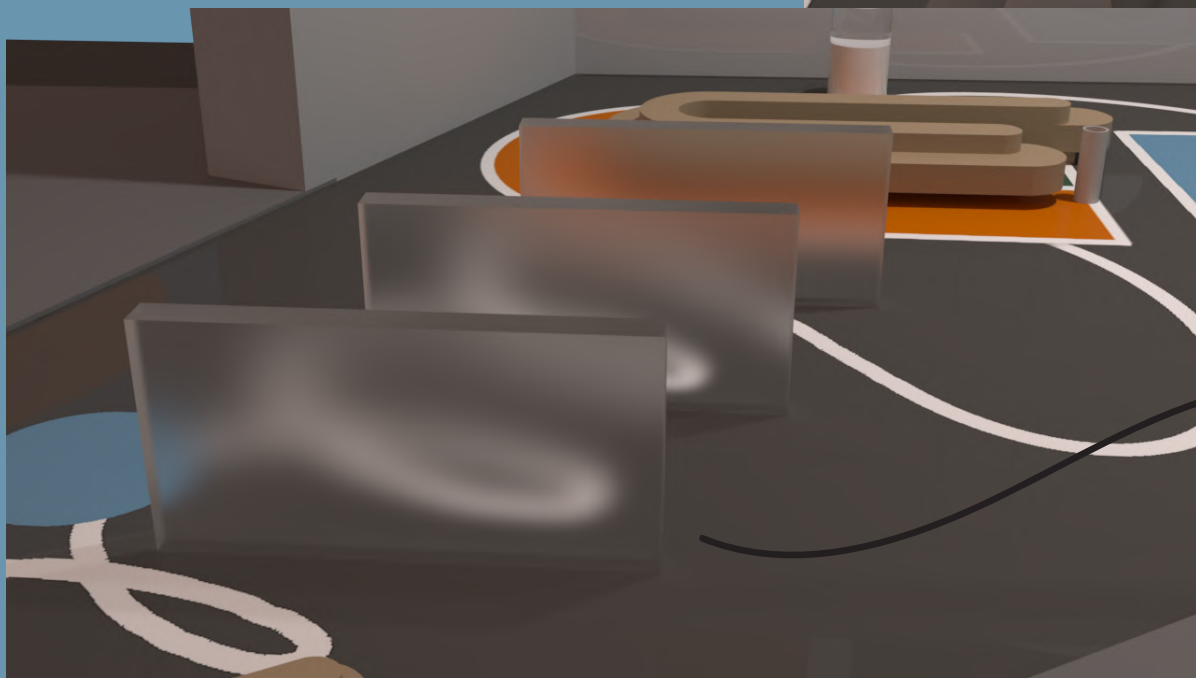


Скамейки в виде магнитов



Лаундж-зона

Выставочные
блоки



Стенды

Макетное исполнение



Пояснительный текст

Разработка проекта внутреннего двора ЛЭТИ корпуса №1.
На этой территории расположены лаундж-зона с выставочными блоками и стендами (для информации), а также форум.
В зоне форума есть проекционное полотно и сцена, для удобства проведения мероприятий и лекций.

Для того чтобы сохранить историю ВУЗа,
я использовала схему радио Попова.
Его символизирует вид сверху.
Некоторые архитектурные формы изображают
детали радио, графика же дополняет образ атриума.

Студенты и сотрудники могут насладиться
отдыхом на скамейках и других сиденьях
(в виде магнитов и круглых форм),
а также смотреть временные выставки,
размещать и читать информацию на специальных стендах.

Explanatory note

Development of the project of the courtyard of the LETI building N°1. On this territory there is a lounge area with exhibition blocks and stands (for information), as well as a forum. In the forum area there is a projection canvas and a stage for the convenience of events and lectures.

In order to preserve the history of the university,
I used the Popov radio scheme.

It is symbolized by the view from above.
Some architectural forms depict radio details,
while graphics complement the image of the atrium.

Students and staff can enjoy relaxing
on benches and other seats
(in the form of magnets and round shapes),
as well as watch temporary exhibitions,
post and read information on special stands.

