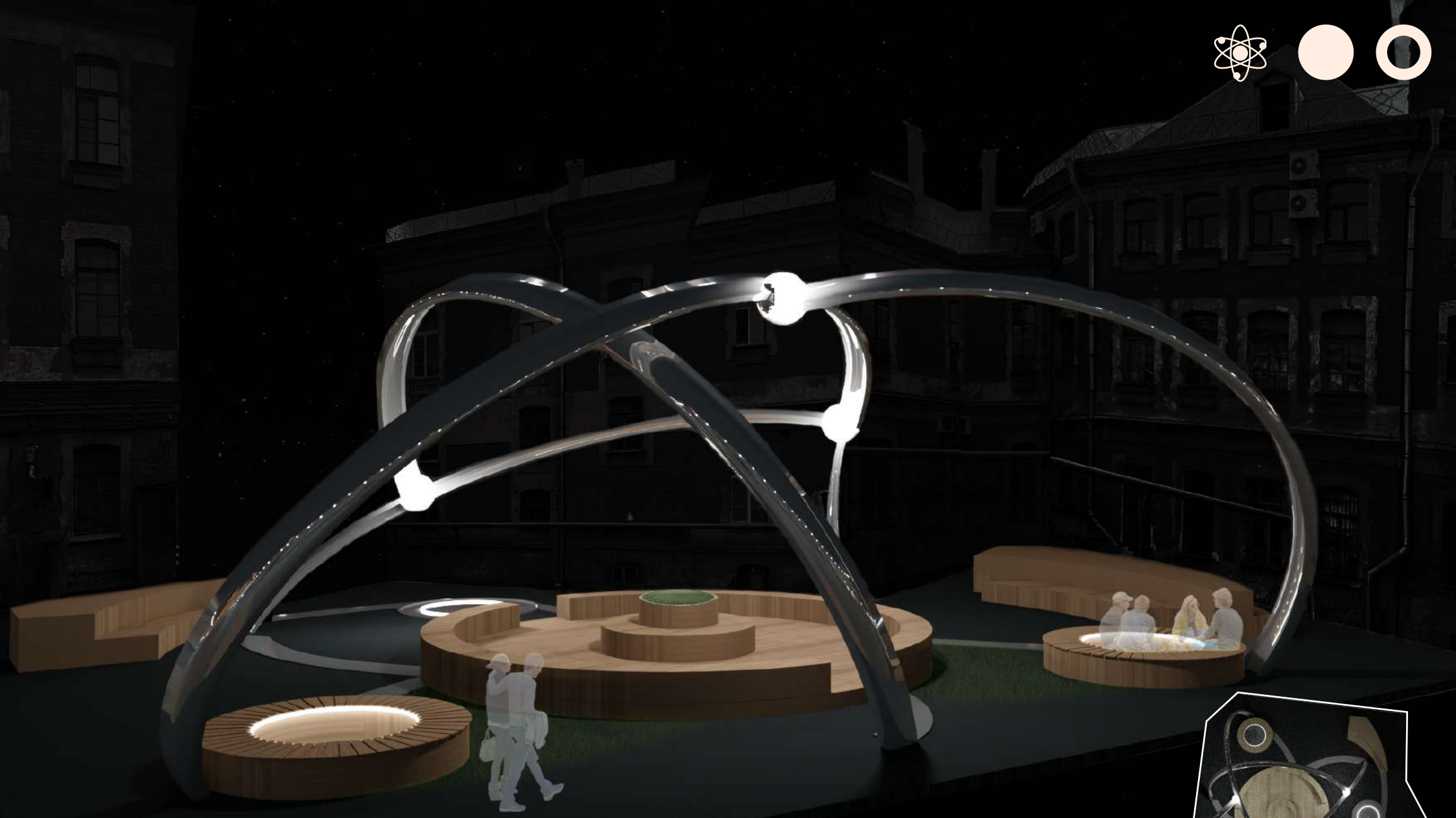




ПАНОРАМА ПРОСТРАНСТВА  
АТРИУМА.



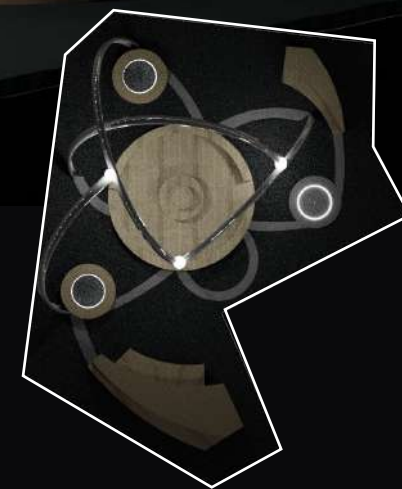
---

## ПОДСВЕТКА В ТЕМНОЕ ВРЕМЯ СУТОК.

Осуществляется источниками LED-освещения (200-300 Вт), располагающимся в соединительных элементах купольной конструкции, а также в скамейках и газоне.

За счет своего расположения осветительные приборы подчеркивают концепт и конфигурацию проекта, что особенно заметно при виде сверху.

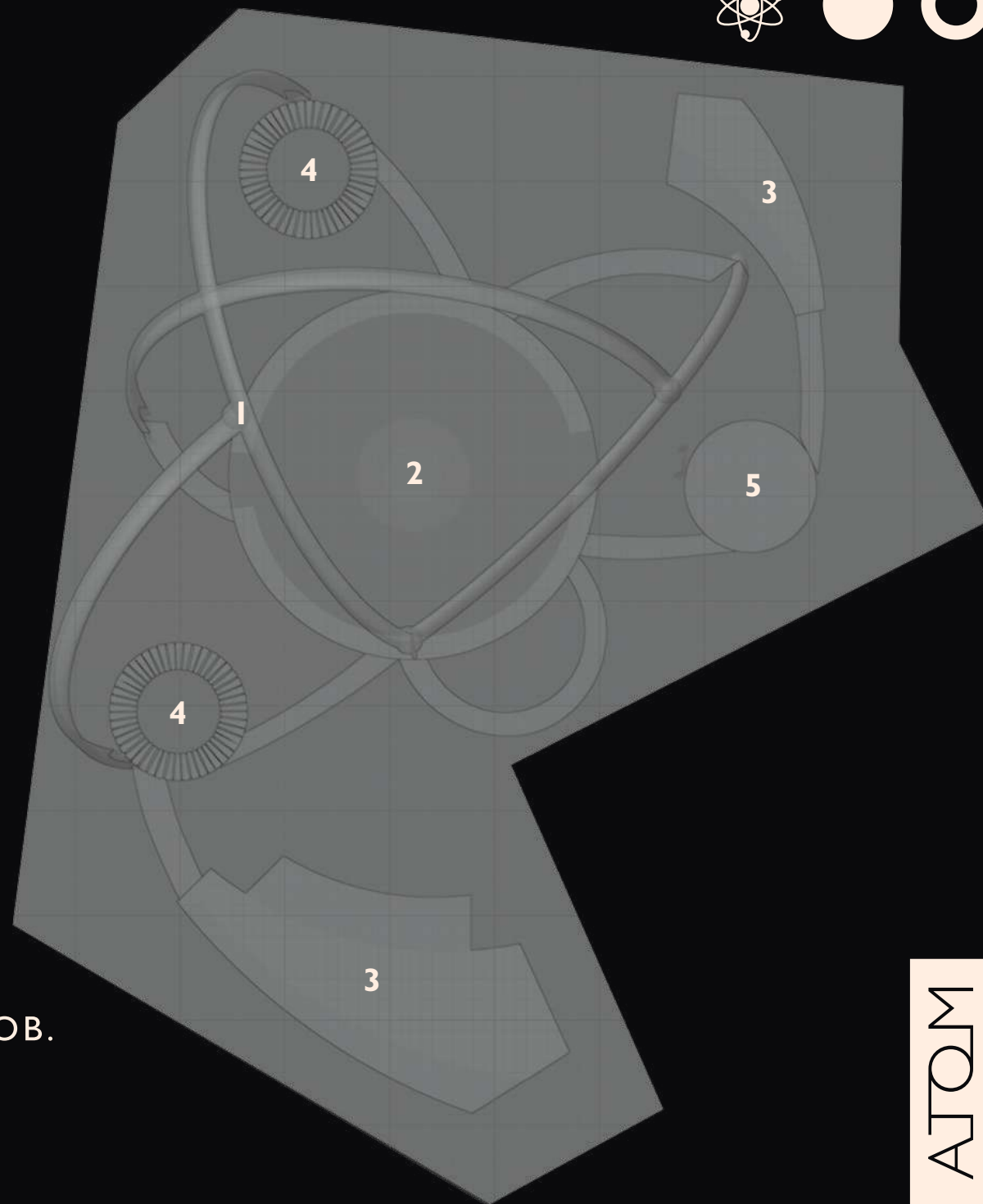
Так, зона Атриума может быть полностью освещена, делая комфортным пребывание в ней в не зависимости от интенсивности солнечного освещения.





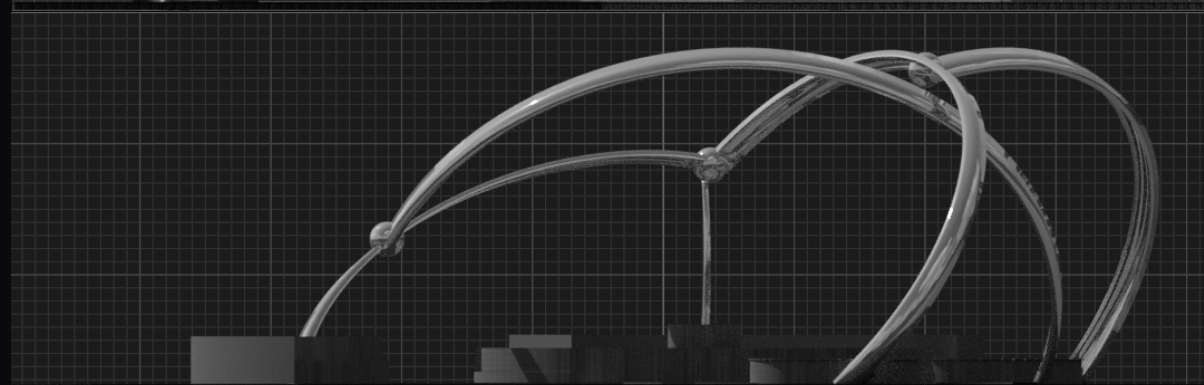
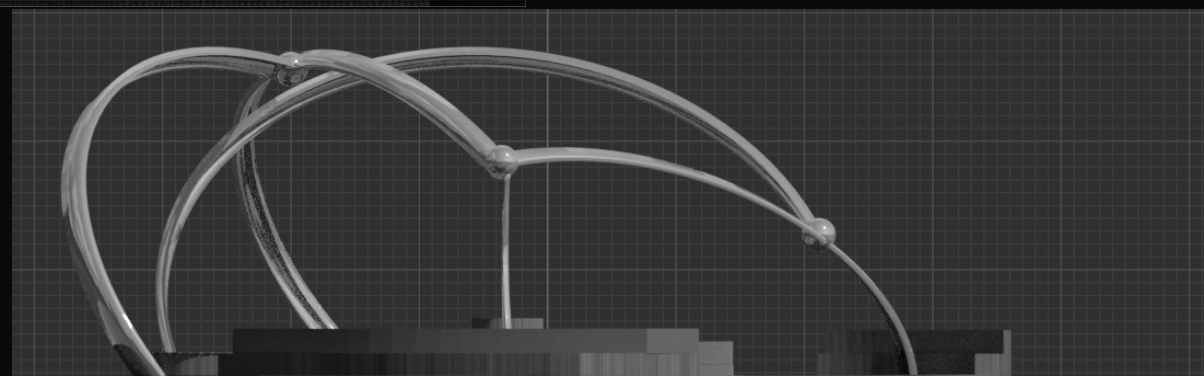
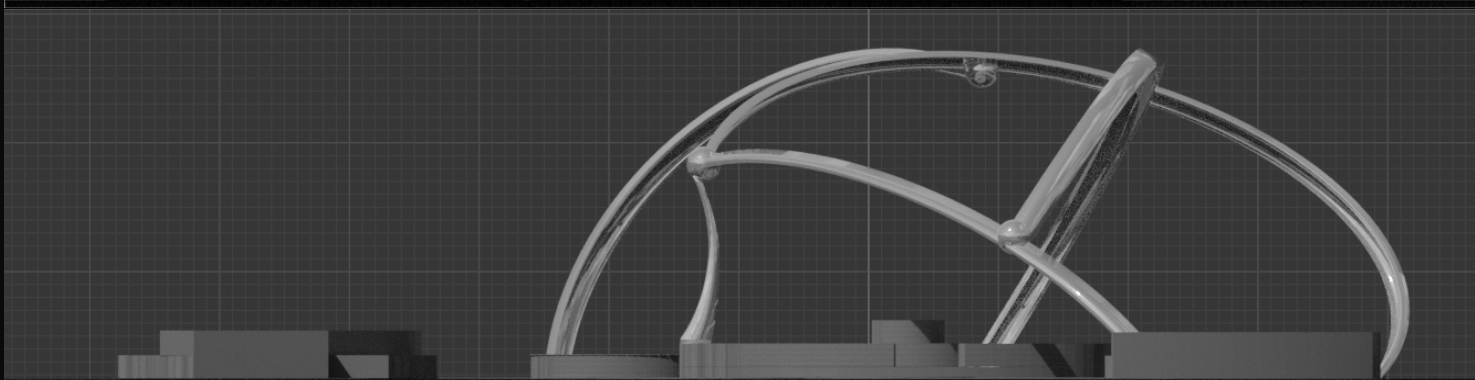
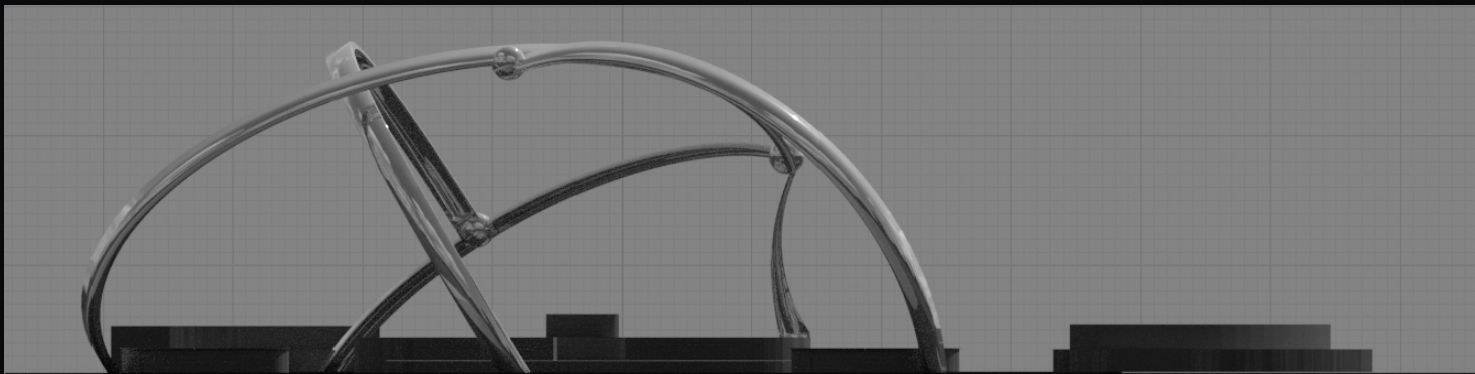


- 1. Купол.**  
Каркасная стальная конструкция, выполняющая как декоративную, так и дополнительные функции. Возможна развеска информационных плакатов, а также временная развеска на период выставок, лекций, форумов. В теплые времена года возможен монтаж тентов, защищающих от солнца и осадков. В темное время суток встроенные в конструкцию диоды выполняют осветительную функцию.
- 2. Центральная скамья.**  
Предназначена как для отдыха, так и для проведения мероприятий. Кольцевая форма обеспечивает обзор с любого места.
- 3. Дополнительные скамьи.**  
Благодаря своей форме и большой посадочной поверхности позволяют принять любое удобное положение для отдыха.
- 4. Малые скамьи.**  
Подходят для уединения.
- 5. Газоны.**  
Озеленение территории.



---

РАСПОЛОЖЕНИЕ ОСНОВНЫХ ЭЛЕМЕНТОВ.



---

---

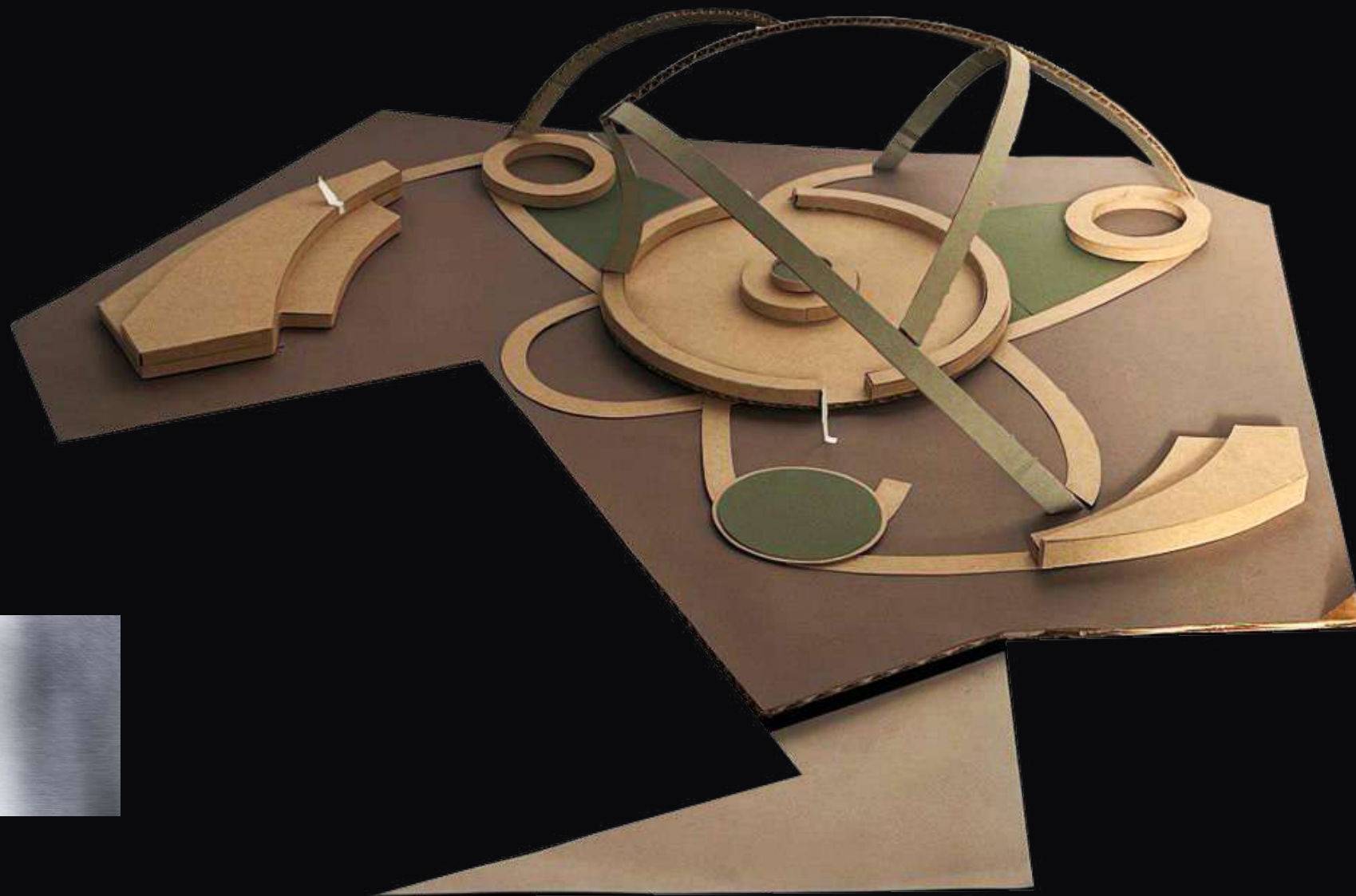
ВИДЫ.



Дерево (лиственница)



Сталь



---

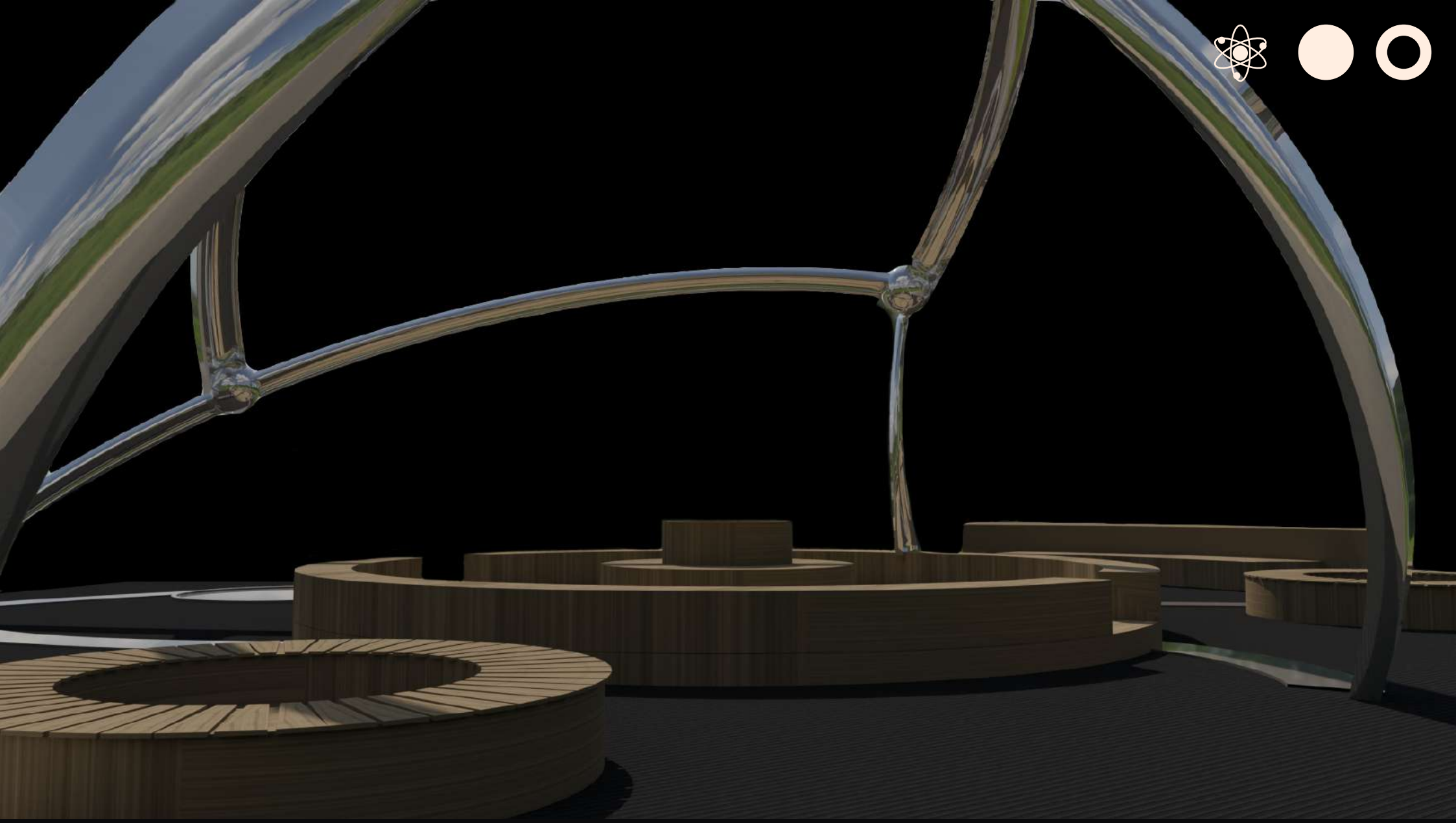
ОСНОВНЫЕ МАТЕРИАЛЫ, ИСПОЛЬЗУЕМЫЕ В ПРОЕКТЕ.  
МАКЕТ.





---

РАСПОЛОЖЕНИЕ В АБСТРАКТНОЙ СРЕДЕ.  
ВИД С ВЫСОТЫ ЧЕЛОВЕЧЕСКОГО РОСТА.

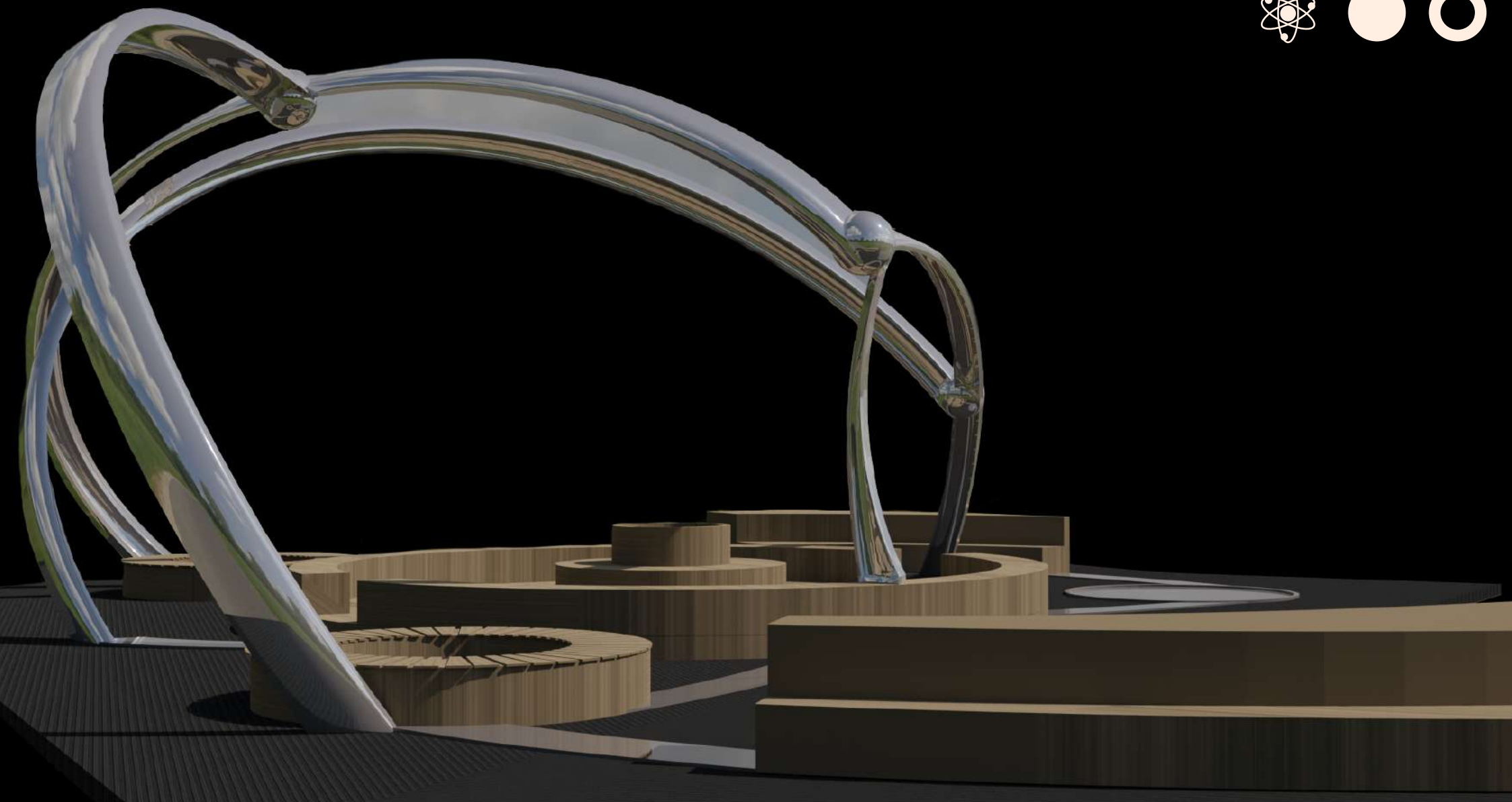
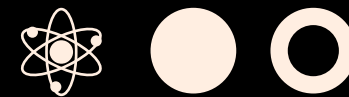


---

---

ДЕТАЛИ.





---

---

ДЕТАЛИ.



## О ПРОЕКТЕ

Атом является символом научно-технического прогресса, а его форма служит прекрасным основанием для осуществления нестандартных архитектурных решений. Именно через «атом» выстроена концепция данного проекта. Все структурные единицы создают единый образ, одновременно выполняя весь необходимый функционал в общественном пространстве ЛЭТИ. Зона атриума оснащена всем необходимым как для досуга, так и для проведения лекций и форумов. Скамьи, подиумы, газоны, купол, выполняющий одновременно осветительную, выставочную, защитную функции, и, конечно, служащий структурной связующей между всеми объектами атриума. Планировочное решение продумано так, чтобы каждый нашел место, подходящее под определенные задачи и состояние, чтобы была возможность использовать данное пространство для различных сценариев. Выдержано четкое зонирование, но благодаря округлым формам и их радиальному расположению обеспечен свободный транзит из одной части атриума в другую. Основным материалом, который планируется использовать в проекте - дерево, являющийся наиболее экологичным, что немало важно в современном мире. Так, предложенный концепт-проект зоны атриума отвечает всем требованиям общественного пространства ВУЗа, при этом являясь своеобразным арт-объектом. Функциональным. Эргономичным. Захватывающим.

## ABOUT THE PROJECT

The atom is a symbol of scientific and technological progress, and its shape serves as an excellent basis for implementing non-standard architectural solutions. It is through atom that the concept of this project is built. All structural units create a single image, while simultaneously performing all the necessary functionality in the public space of LETI. The atrium area is equipped with everything necessary for leisure, as well as for lectures and forums. Benches, podiums, lawns, a dome that simultaneously performs lighting, exhibition, protective functions, and, of course, serves as a structural link between all the objects of the atrium. The planning solution is thought out so that everyone finds a place suitable for certain tasks and conditions, so that it is possible to use this space for various scenarios. There is a clear zoning, but thanks to the rounded shapes and their radial arrangement, free transit from one part of the atrium to another is ensured. The main material that is planned to be used in the project is wood, which is the most environmentally friendly, which is important in the modern world. Thus, the proposed concept project of the atrium zone meets all the requirements of the public space of the university, while being a kind of art object. Functional. Ergonomic. Exciting.